



BURKINA FASO

PROFIL PAYS DU DIVIDENDE DEMOGRAPHIQUE

SALY, 23 juin 2016

PLAN DE L'EXPOSE

- I. INTRODUCTION**
- II. PROFIL DE CONSOMMATION ET DE REVENU DU TRAVAIL**
- III. CONTRASTE DE GENRE**
- IV. DISPARITES SPATIALES**
- V. OUVERTURE DE LA FENETRE DEMOGRAPHIQUE**
- VI. PROJECTIONS DU DIVIDENDE DEMOGRAPHIQUE**
- VII. RECOMMANDATIONS**

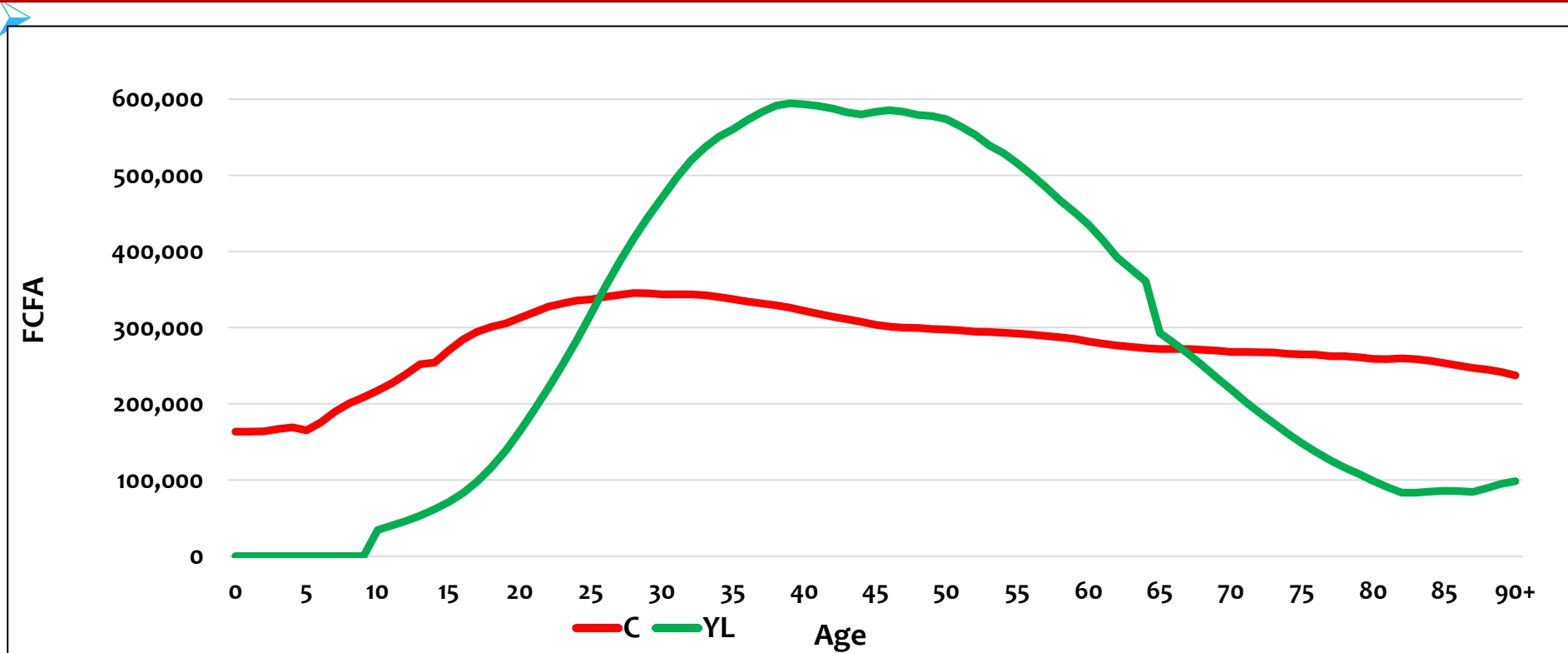
I. INTRODUCTION

Contexte économique et démographique

POPULATION TOTALE (2014)	17 880 336
Taux de croissance démographique (2006)	3,1%
PIB (prix courants, 2014)	6 170, 58 mds FCFA, 12,5 mds USD)
PIB par tête	354 047,82 (720, 39 dollars)
Taux de croissance économique (2014)	4,0%
Incidence de la pauvreté (2014)	40,1%
ISF (2015)	5,4 enfants par femmes
Prévalence contraceptive	24%
Population active en 2014	9 333 313 personnes (52%)
Ratio de mortalité maternelle	330 décès pour 100 000 nv

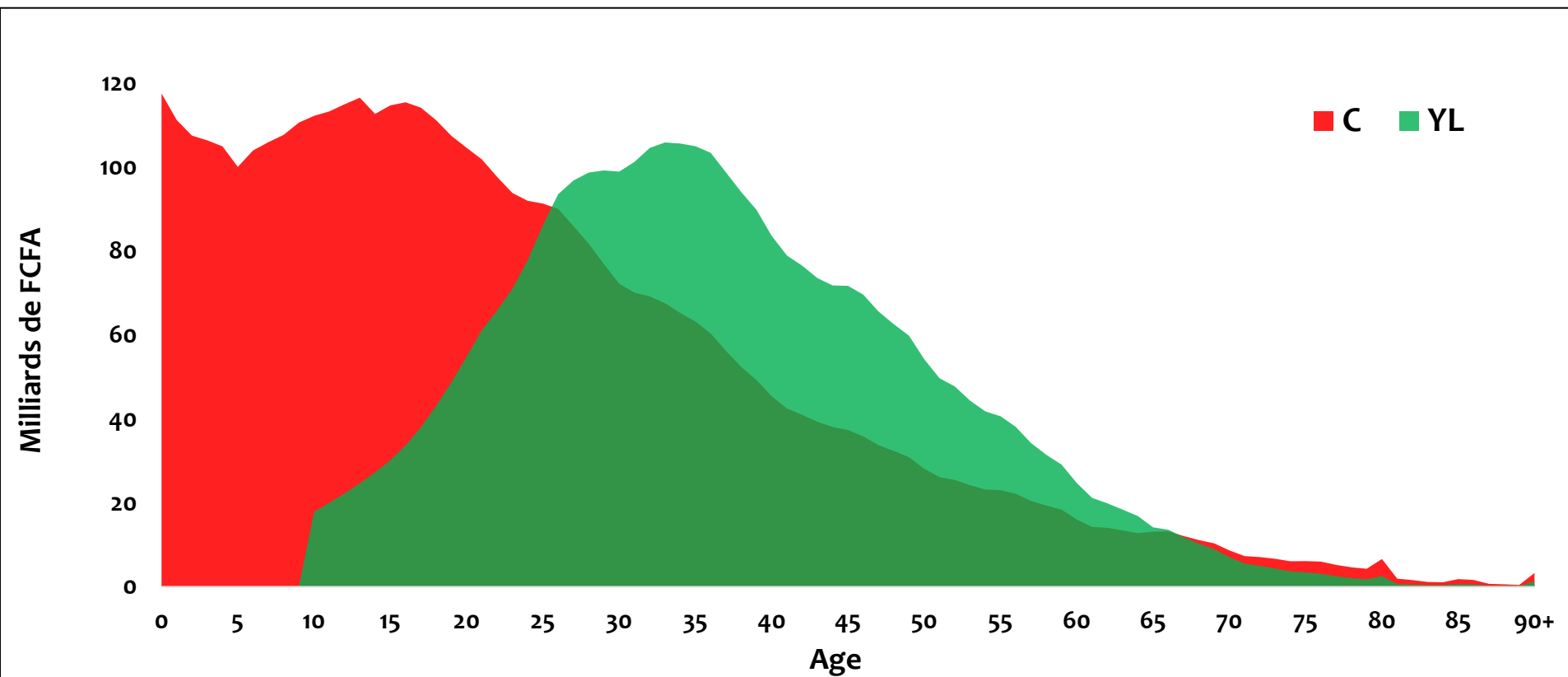
II. PROFIL DE CONSOMMATION ET DE REVENU DU TRAVAIL

Profils moyens de consommation et de revenu du travail



- Dépendance à la jeunesse (0–25 ans)
- Personnes de 26–66 ans dégagent un excédent de revenu
- Les 11–15 ans dégagent des revenu: problématique du travail des enfants
- Dépendance à la vieillesse (67 ans et +)

Profils agrégés de consommation et de revenu du travail : Dépendance dans la jeunesse et dans la vieillesse

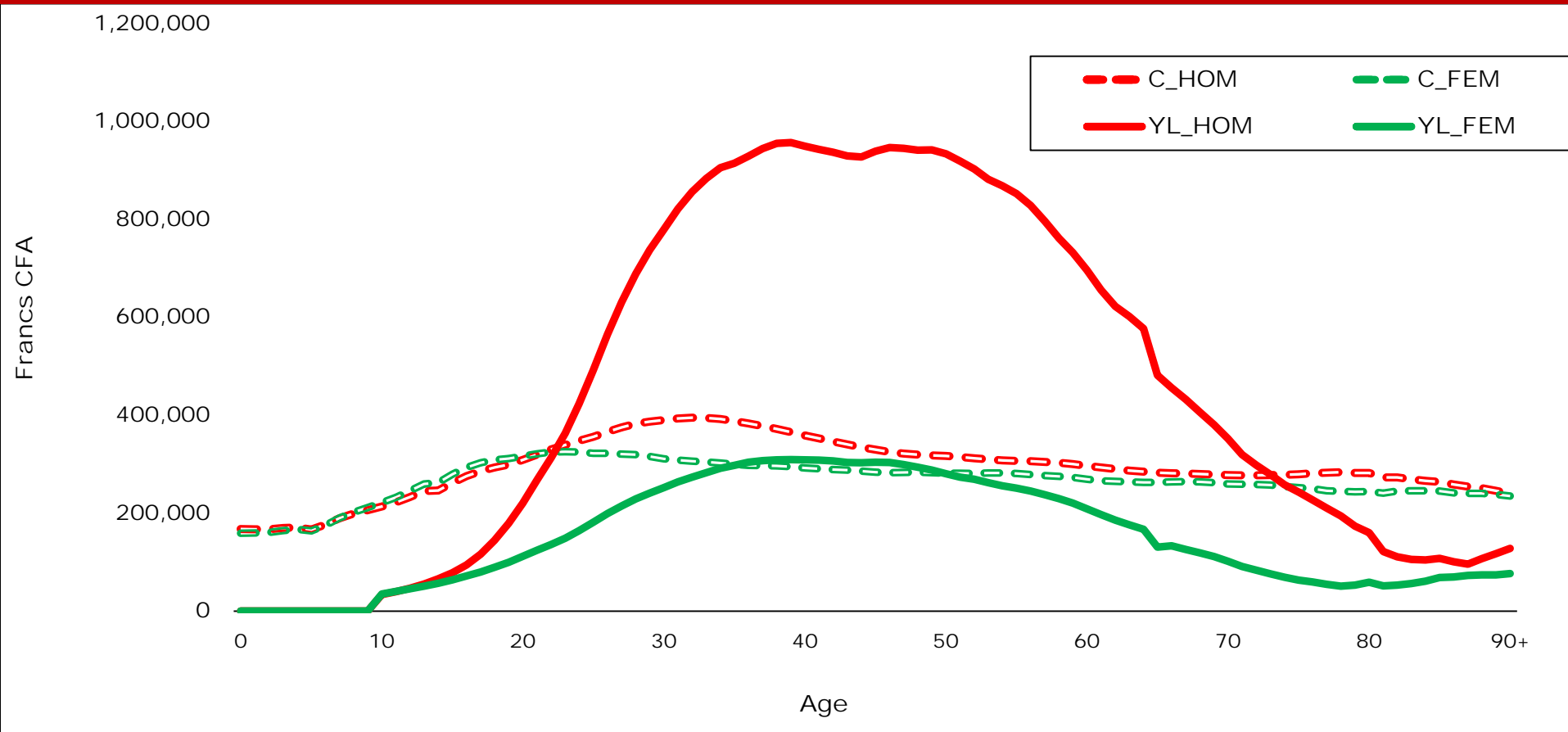


- Déficit global 1121,45 milliards représenté en rouge soit 18,08% du PIB
- Déficit (0–25 ans); 2062,81 milliards de F CFA soit 33,27% du PIB
- Déficit (67 ans et +) 39,18 milliards

	EN MILLIARDS DE FCFA	EN% DU PIB
DEMANDE SOCIALE A LA JEUNESSE (0–25 ANS)	2 067,94	33,4%
DEMANDE SOCIALE A LA VIEILLESSE (67 ans et +)	39,18	0,6%
DEMANDE SOCIALE TOTALE	2107,12	34,0%
SURPLUS A L'AGE ADULTE (26–66 ans)	985,68	15,9%
DEFICIT (demande totale – surplus)	1 121,44	18,1%

III. CONTRASTE DE GENRE

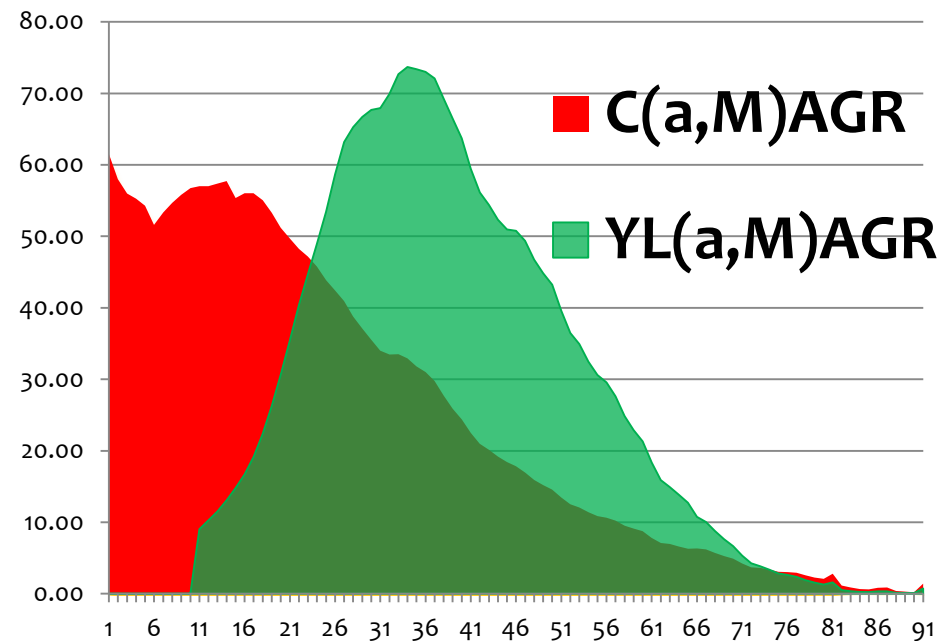
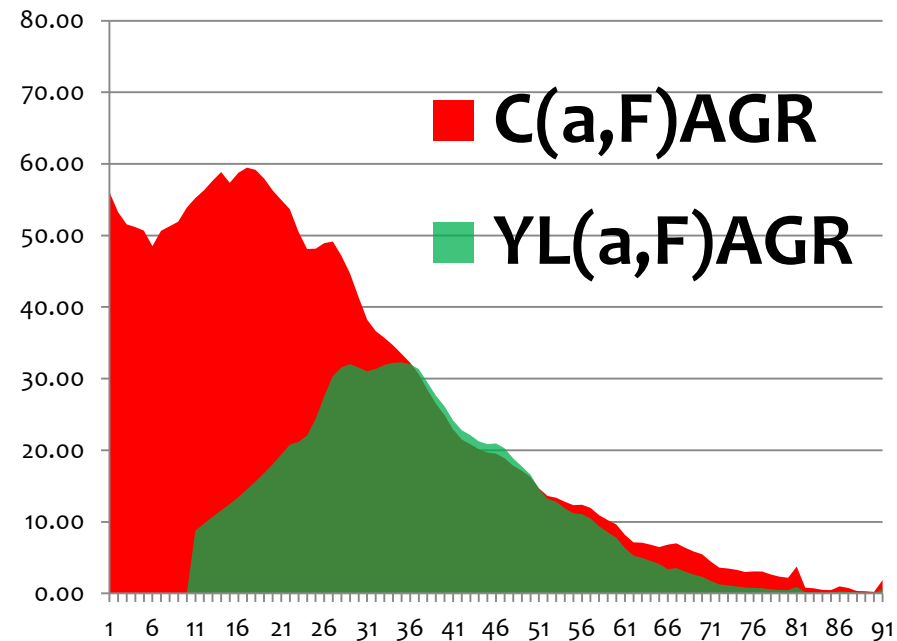
Consommation et revenu moyens selon le sexe



Homme (23-72), Femme (36-49)

	HOMME	FEMME
DEFICIT MOYEN A LA JEUNESSE	159 108	151 890
DEFICIT MOYEN A LA VIEILLESSE	117 511	124 926
SURPLUS MOYEN	401 525	14 426

Compensation du déficit selon le sexe?

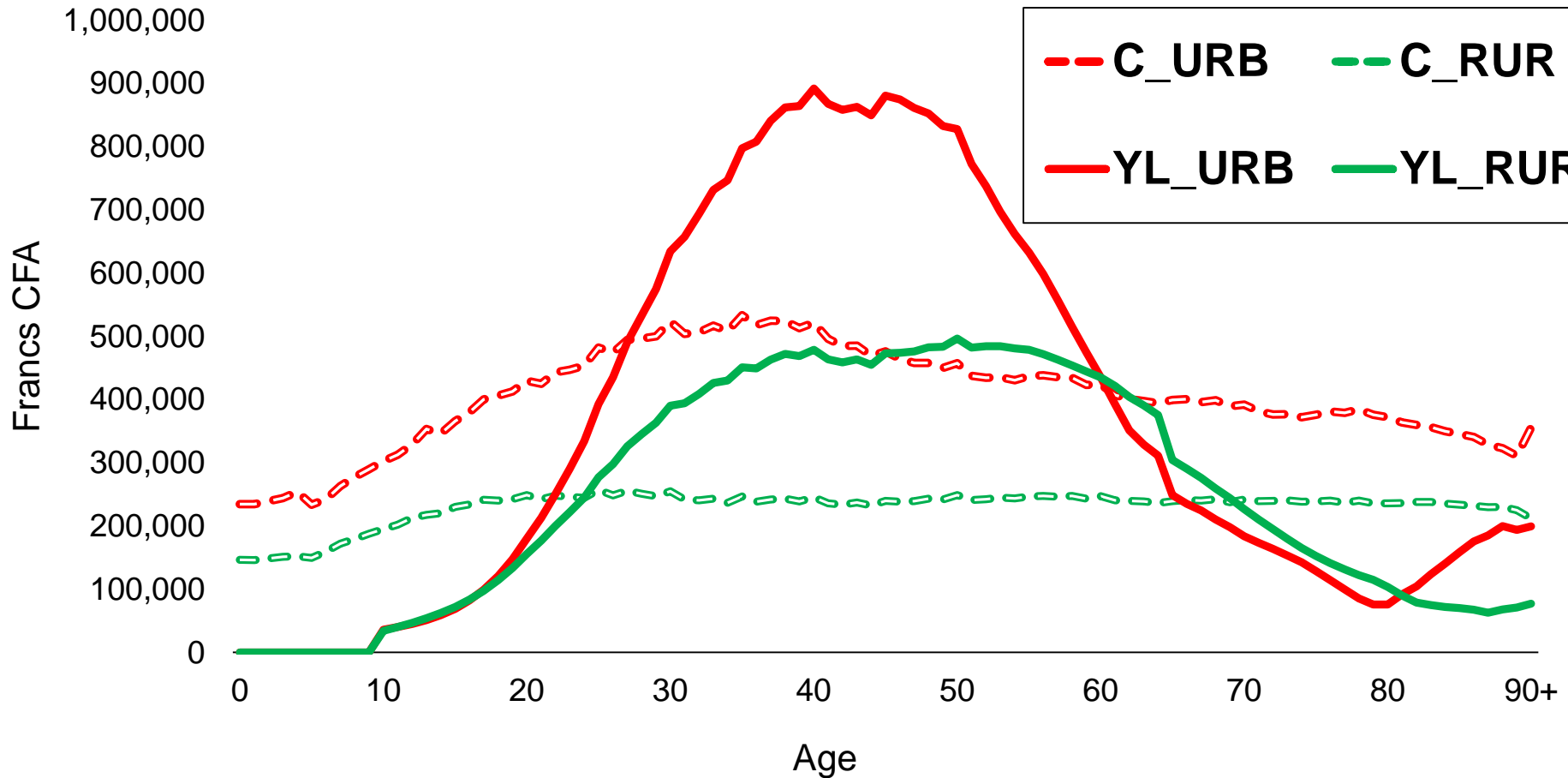


- Femmes sont presque déficitaires tout au long du cycle de vie (-1263,2 mds)
- Seulement les femmes de 36–49 ans dégagent un surplus
- Les hommes dégagent un excédent net de 141 milliards de FCFA

MONTANTS EN MILLIARDS DE FCFA	HOMME	FEMME
CONSOMMATION TOTALE	2240,85	2330,09
% CONSOMMATION	49%	51%
REVENU DU TRAVAIL	2382,6	1066,8
CONTRIBUTION AU REVENU DU TRAVAIL	69,1%	30,9%
DEFICIT DU CYCLE DE VIE	-141,8	1263,2

IV. DISPARITES SPATIALES

Contraste du milieu de résidence (urbain/rural)

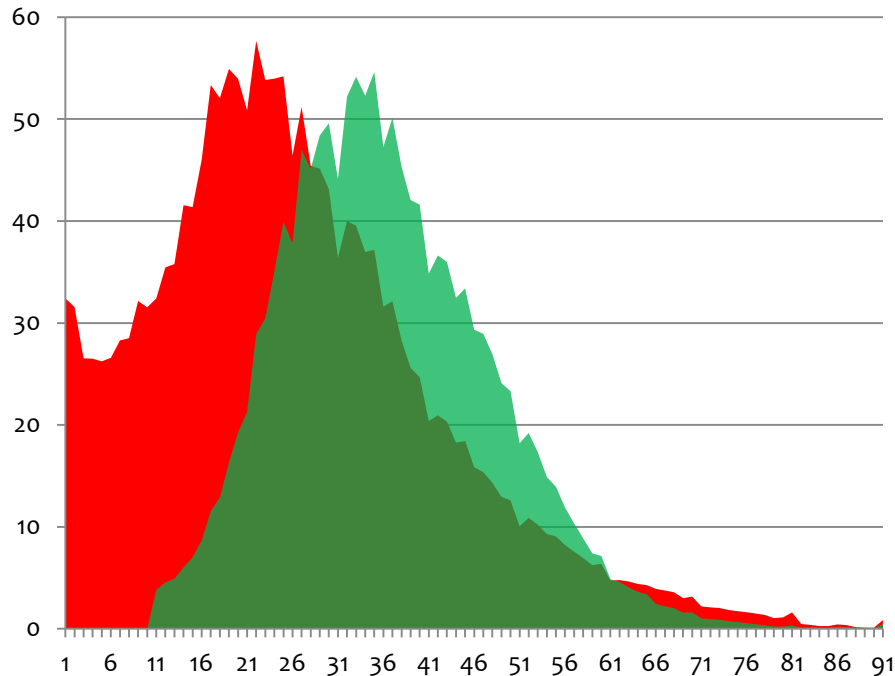


Urbain (27–59) Rural (23–68)

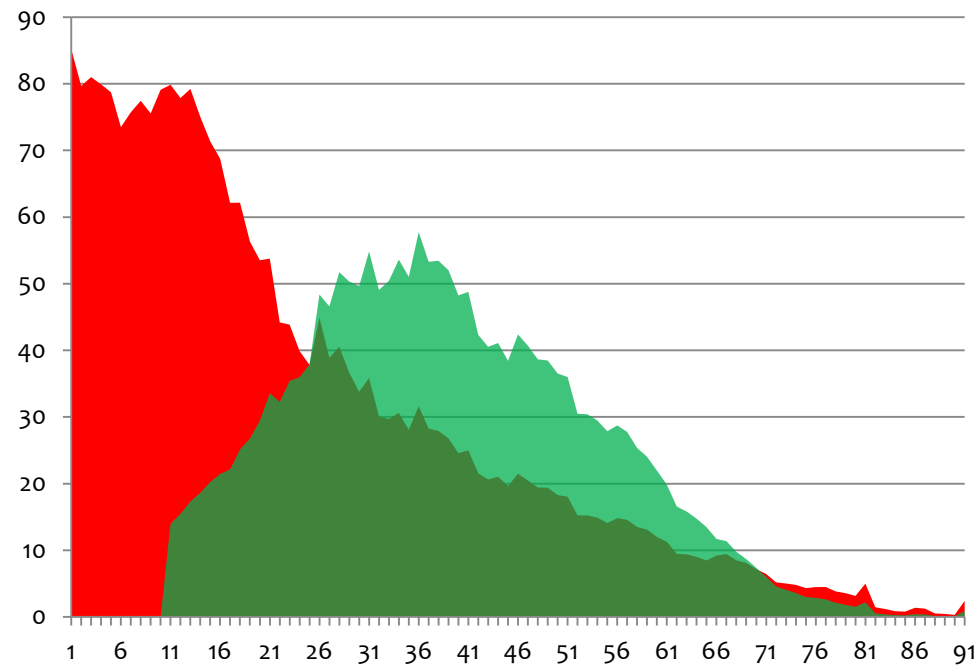
	URBAIN	RURAL
DEFICIT MOYEN A LA JEUNESSE	229 833	138 389
DEFICIT MOYEN A LA VIEILLESSE	190 517	117 333
SURPLUS MOYEN	259 557	171 403

Contraste du milieu de résidence (urbain/rural)

■ $C(a,URB)AGR$ ■ $YL(a,URB)AGR$



■ $C(a,RUR)AGR$ ■ $YL(a,RUR)AGR$



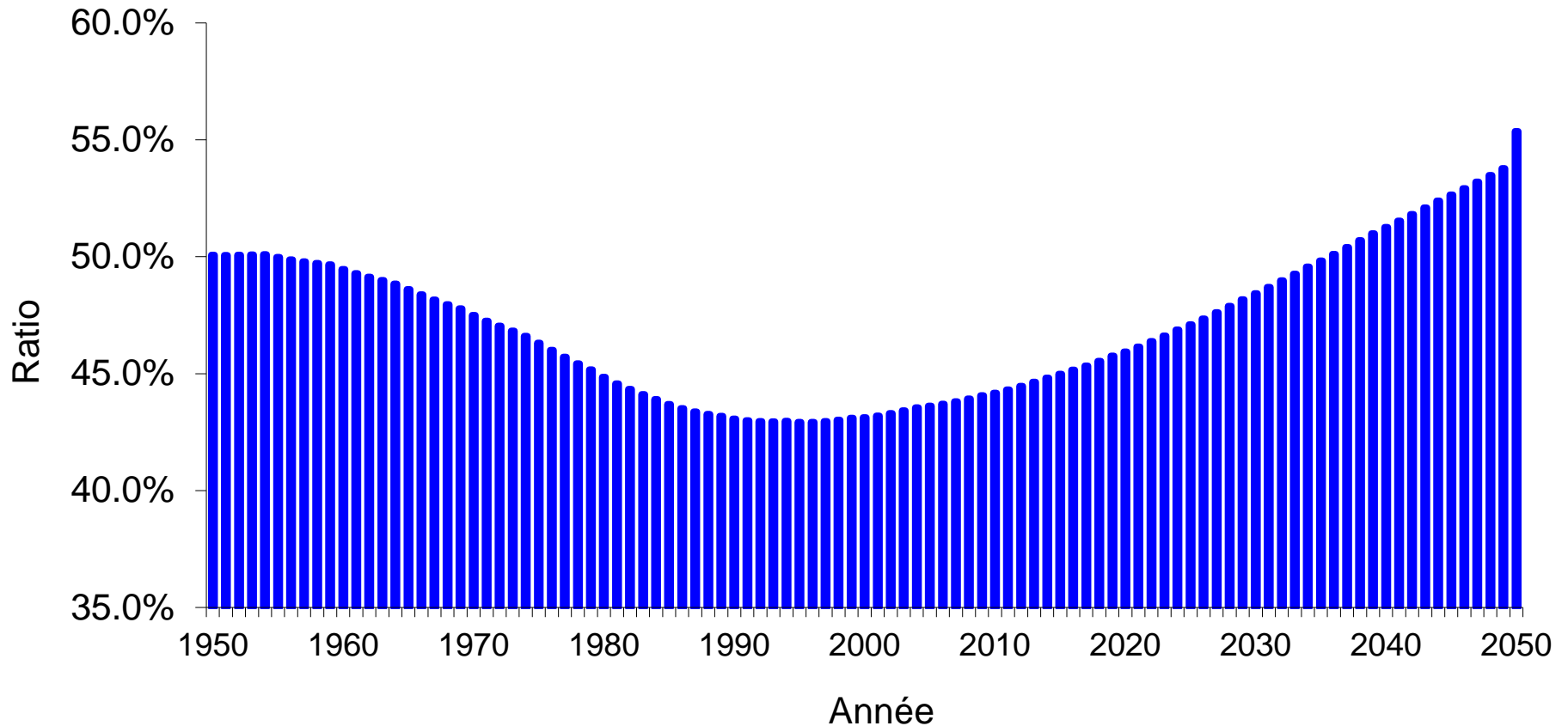
- Déficit plus élevé en milieu rural (669,8 milliards de F CFA) soit 59,7% du déficit global par rapport au milieu urbain (451,7 milliards de F CFA)

MONTANTS EN MILLIARDS DE FCFA	URBAIN	RURAL
CONSOMMATION TOTALE	1887,65	2683,29
% CONSOMMATION	41,3%	58,7%
REVENU DU TRAVAIL	1436	2013,5
CONTRIBUTION AU REVENU DU TRAVAIL	41,6%	58,4%
DEFICIT DU CYCLE DE VIE	451,7	669,8

V. OUVERTURE DE LA FENETRE DEMOGRAPHIQUE

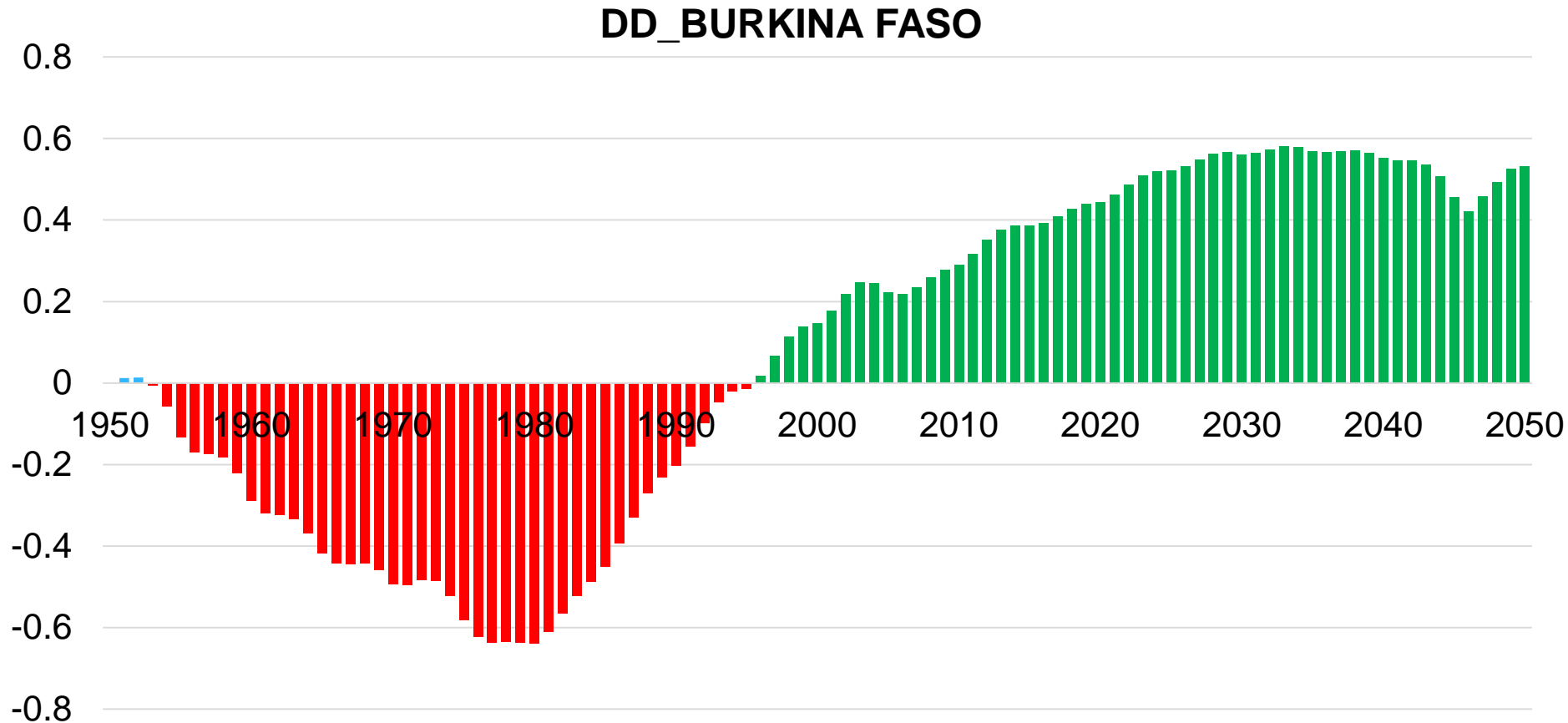
Ouverture de la fenêtre démographique

Economic Support Ratio, BURKINA FASO 1950–2050



Une baisse continue du ratio de soutien (1950–1996), de 50% à 42%), suivie remontée à partir de 1996 (RSE2016= 45%)

Ouverture de la fenêtre démographique

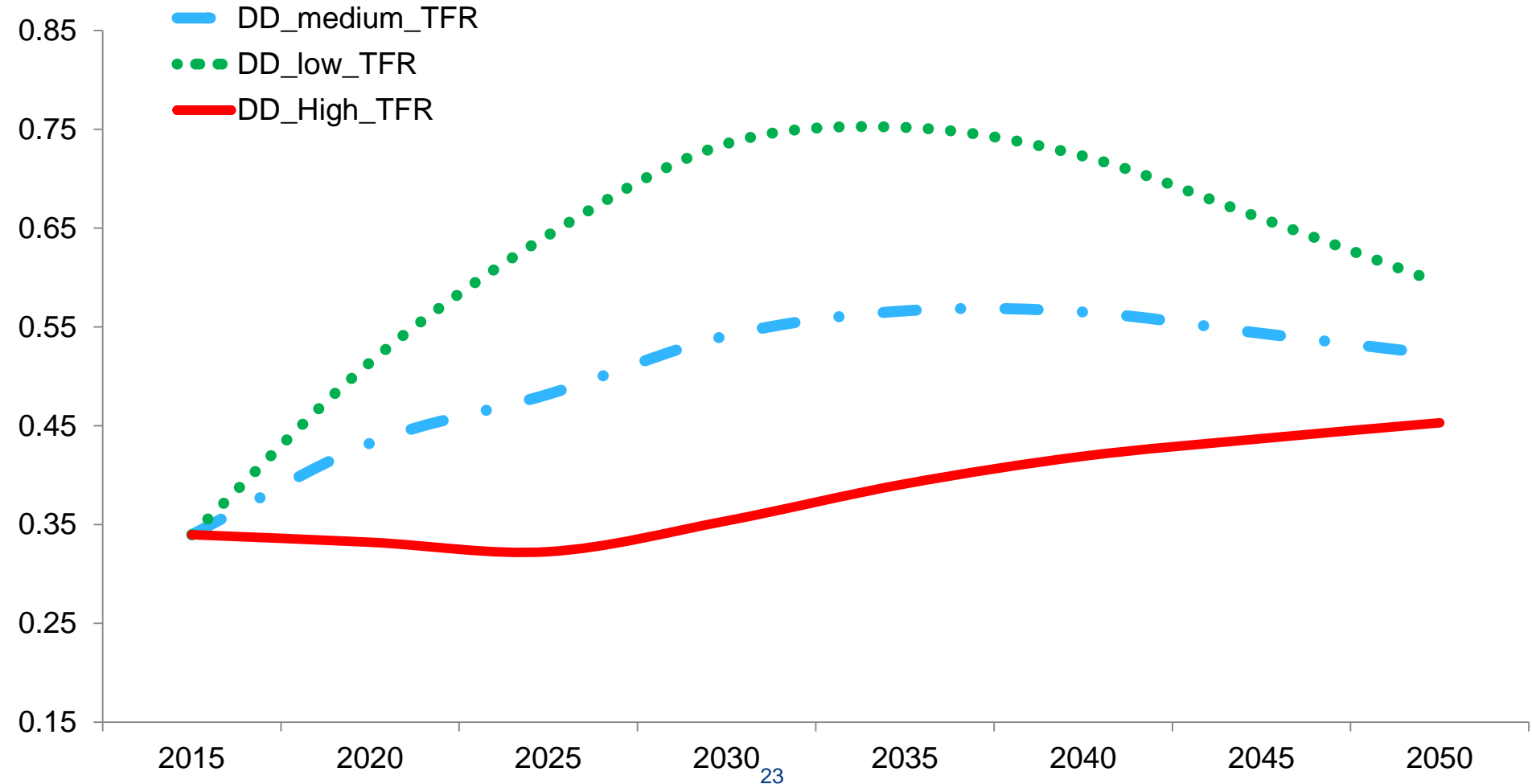


1996: Ouverture de la fenêtre d'opportunité, existence d'un potentiel à exploiter de façon optimale pour améliorer la croissance économique

VI. PROJECTIONS DU DIVIDENDE DEMOGRAPHIQUE

Projections du dividende démographique

Projection Dividende Démographique BURKINA FASO 2016



VIII. RECOMMANDATIONS ET PROCHAINES ETAPES

Recommandations

- Améliorer les opportunités d'accès à l'emploi et à l'auto-emploi afin de de réduire la dépendance à la jeunesse (Ministère de l'emploi, Ministère de l'économie)
- Mise en œuvre des actions ciblées en faveur des jeunes femmes en vue de réduire la forte dépendance des femmes (15 à 34 ans) (Ministère de la femme)

Recommandations

- Mettre en œuvre des actions ciblées à l'endroit du milieu rural notamment le secteur agricole pour réduire les disparités entre les milieux de résidence. La stratégie des pôles de croissance en cours est à renforcer en lien avec le processus de décentralisation (MEF, MATDS)
- Conduire une étude afin de dégager des perspectives pour une meilleure adéquation entre l'éducation/formation et les besoins de l'économie nationale. Une telle étude devrait dégager des recommandations pour orienter les investissements dans l'éducation/formation et les domaines économiques porteurs d'emploi (Ministère de l'Economie, ministères en charge de l'éducation , emploi)

MERCI

POUR VOTRE ATTENTION