

# REPUBLIQUE DU BENIN

VIKEY K. Eric,  
Conseiller Technique à l'Economie  
AGUESSY Magloire,  
Directeur Général des Politiques de Développement  
TOBOSSI Philippe,  
Chargé de Programme UNFPA

## **DIVIDENDE DEMOGRAPHIQUE AU BENIN APPROCHE PAR LES NTA**

**CONFERENCE INTERNATIONALE SUR LES COMPTES DE  
TRANSFERTS GENERATIONNELS-NTA11**

**Dakar du 20-24 Juin 2016**

# PLAN

## Introduction

### 1. Contexte

### 2. Méthodologie : Application de la méthodologie des NTA

### 3. Résultats et Implications (3 pages)

3-1 : profils moyen et agrégé de consommation et de revenu du travail

3-2 : profil du déficit du cycle de vie moyen et agrégé

3-3 : profil du Dividende démographique sur la période 1950–2050

### 5. Actions à court, moyen et long terme pour capturer le DD (2 pages)

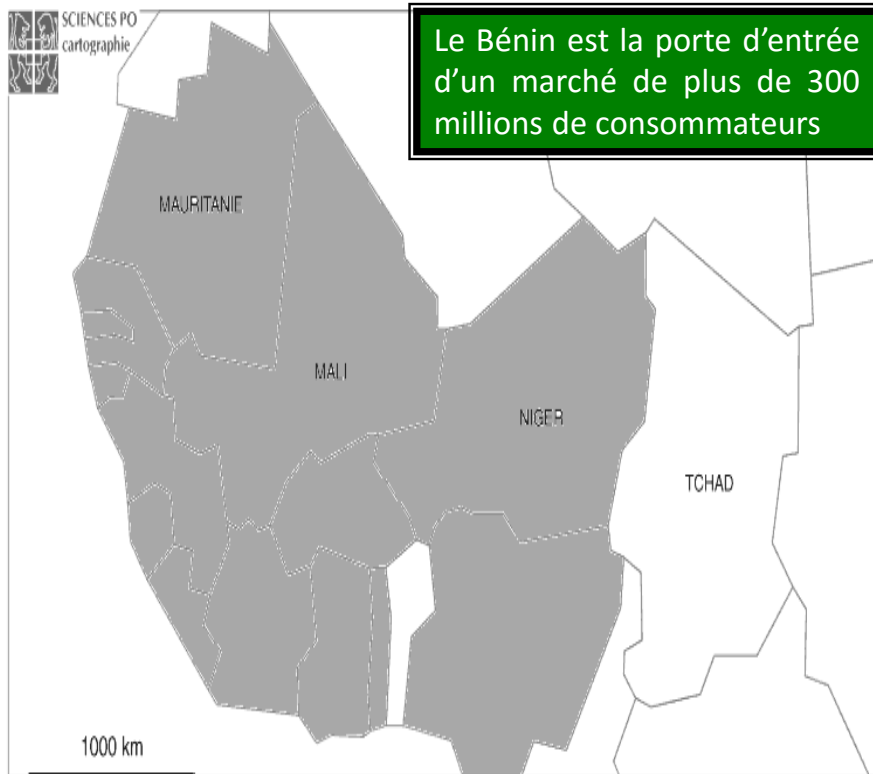
## Conclusion

# INTRODUCTION

- Le Bénin est arrivé à un carrefour où :
  - sa démocratie est en panne, elle n'est plus productive
  - sa croissance économique est arrivée au plafond (5%)
  - son taux d'accroissement démographique est élevé (3,5%) induisant une demande sociale forte
- Ainsi, il devient nécessaire de provoquer une rupture pour donner une nouvelle impulsion au processus de développement du pays pour ne pas aller vers WAHALA
- D'aucuns parlent de réformes en général, d'autres parlent de transformation structurelle de nos économie
- Nous pensons que quel que soit le chemin choisi, il nous faut adjoindre une démarche qui intègre la dynamique de la population puisque l'objectif de toute politique de développement c'est le bien être des populations
- C'est la seule garantie pour le succès au bout du processus<sub>4</sub>

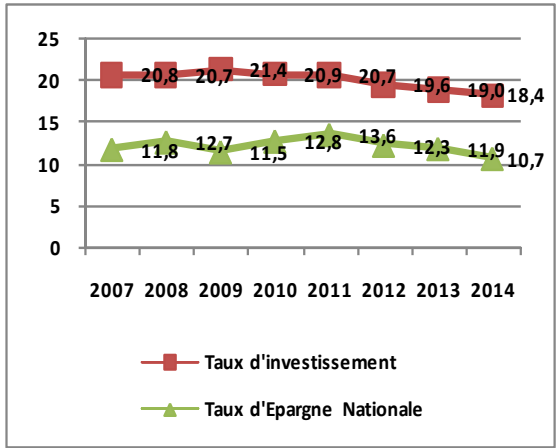
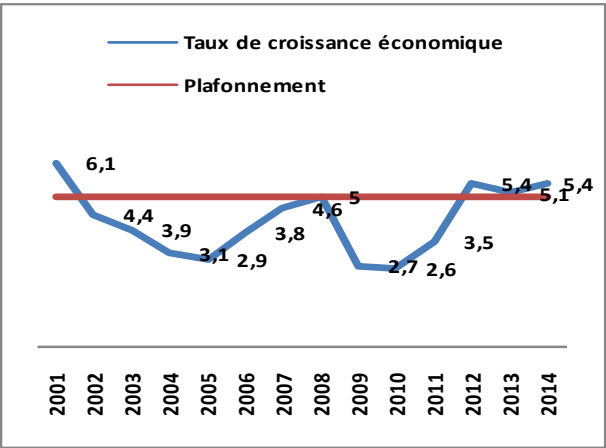
**CONTEXTE**

# BIEN SITUER ET DES POTENTIALITES ...

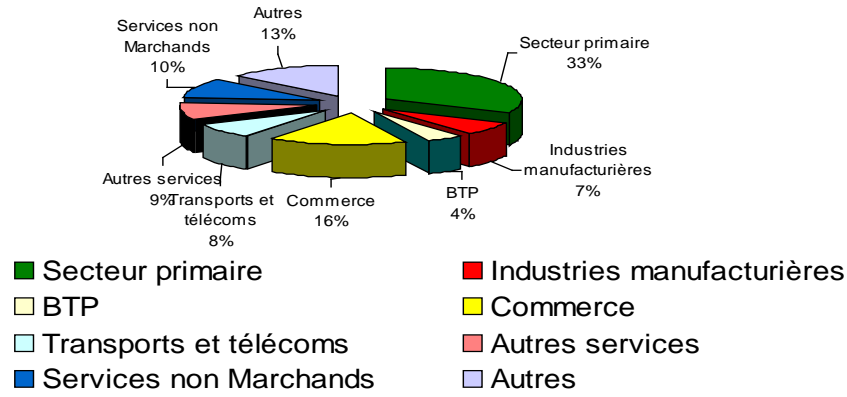


Avec  
beaucoup  
d'atouts et  
d'énormes  
potentialités

# DES CONTRAINTES A LEVER



## Poids de la fiscalité



## Lourdeur administrative



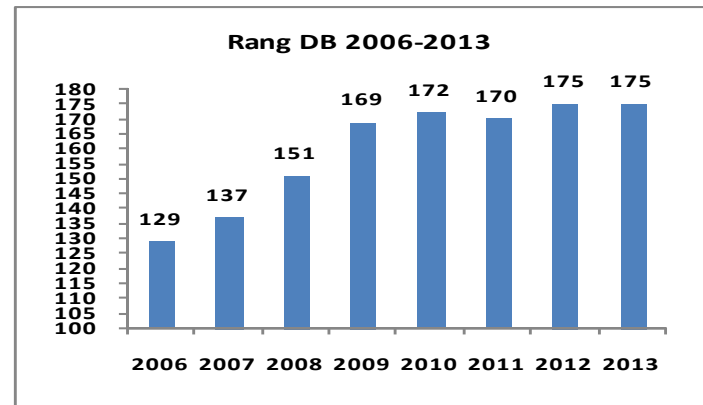
## Corruption



Tableau : Evolution du taux d'accroissement de la population

Bénin	1979-1992	1992-2002	2002-2013
Taux d'accroissement	2,82%	3,25%	3,51%

Rang DB 2006-2013



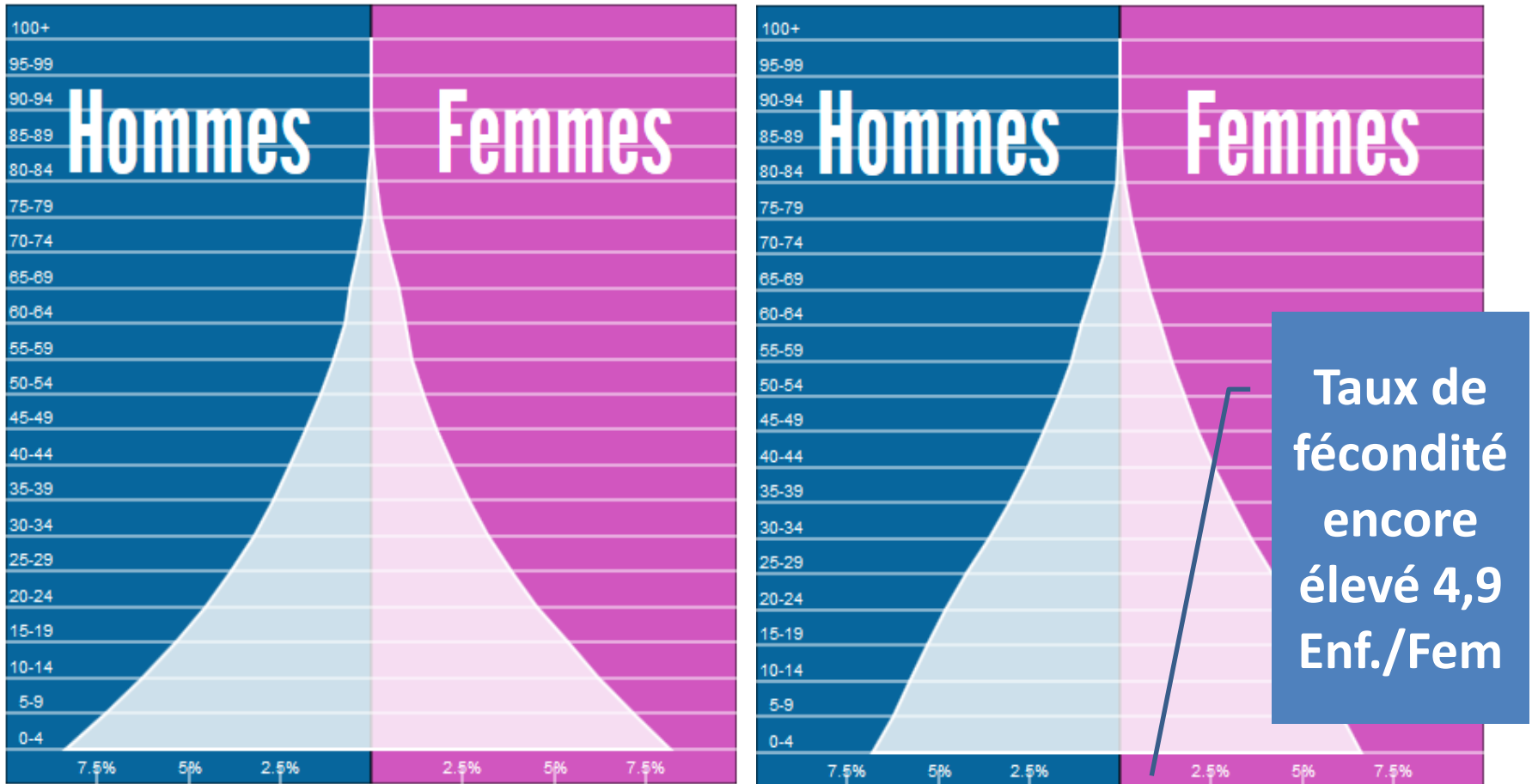
Source : INSAE

# LE COMBLE ...

Pyramides rien à avoir avec celles des pays  
bénéficiant du DD

2010 : 9.509.000 habitants

2030 : 15.506.000 habitants



Source: <http://populationpyramid.net/fr/benin/>



## QUE FAIRE ...

- NTA

- FO = 1993

versus

versus

- DEMDIV

- FO  $\geq$  2030

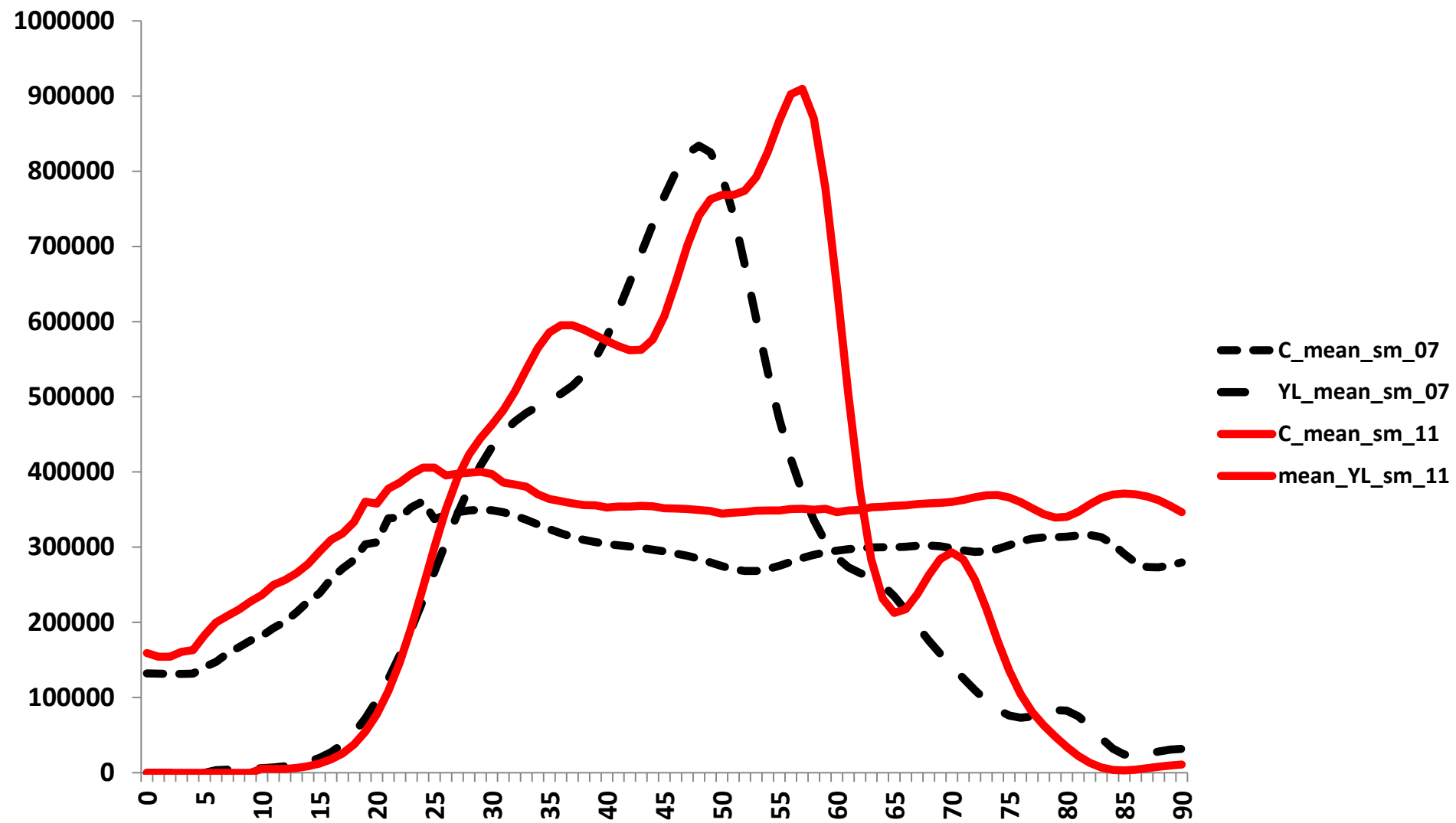
# METHODOLOGIE

# DEMARCHE SCIENTIFIQUE ...

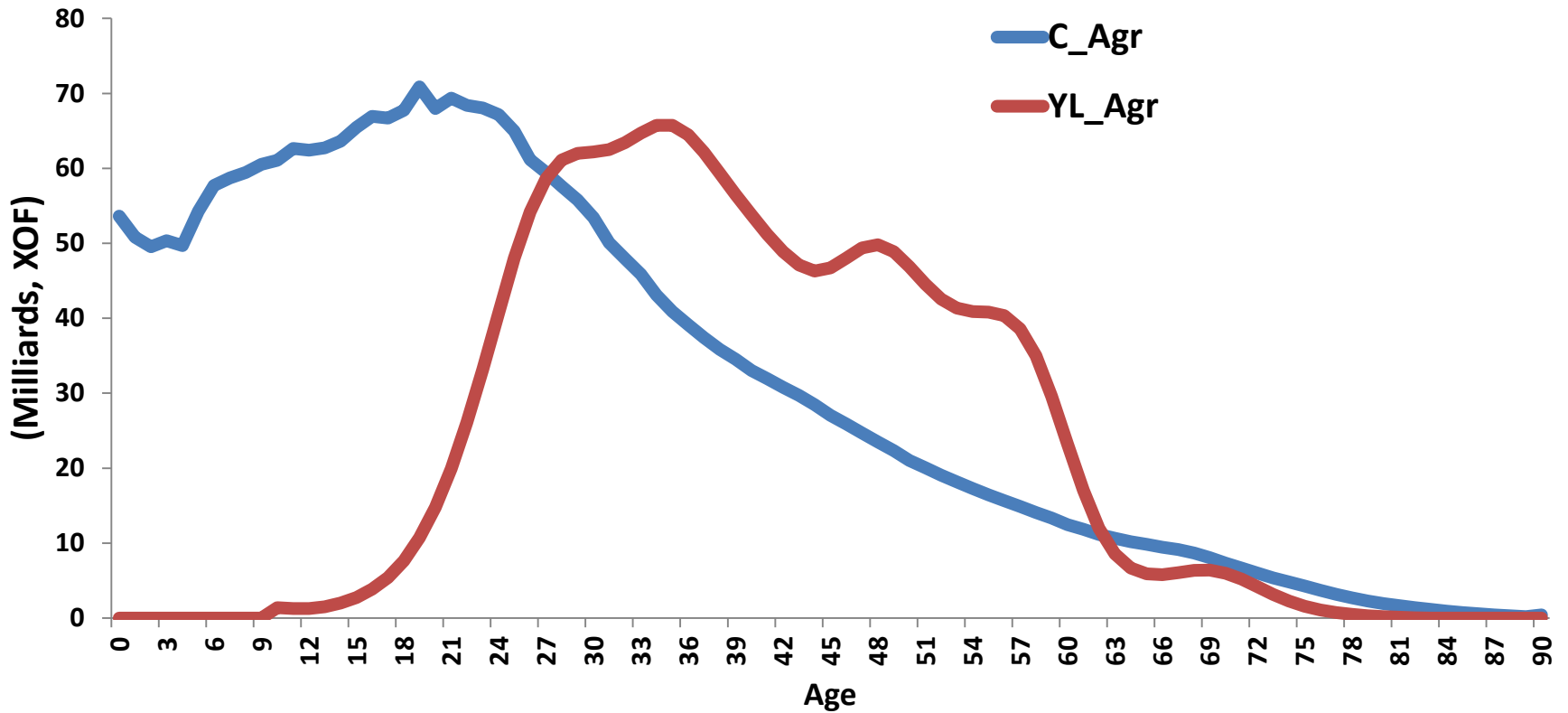
- CREFAT
- LAREG
- UNFPA
- INSAE
- UN POPULATION
- EQUIPE NTA BENIN
- OBSERVATOIRE VIRTUELLE NTA
- FORMATION CONTINUE EQUIPE NTA

# RESULTATS

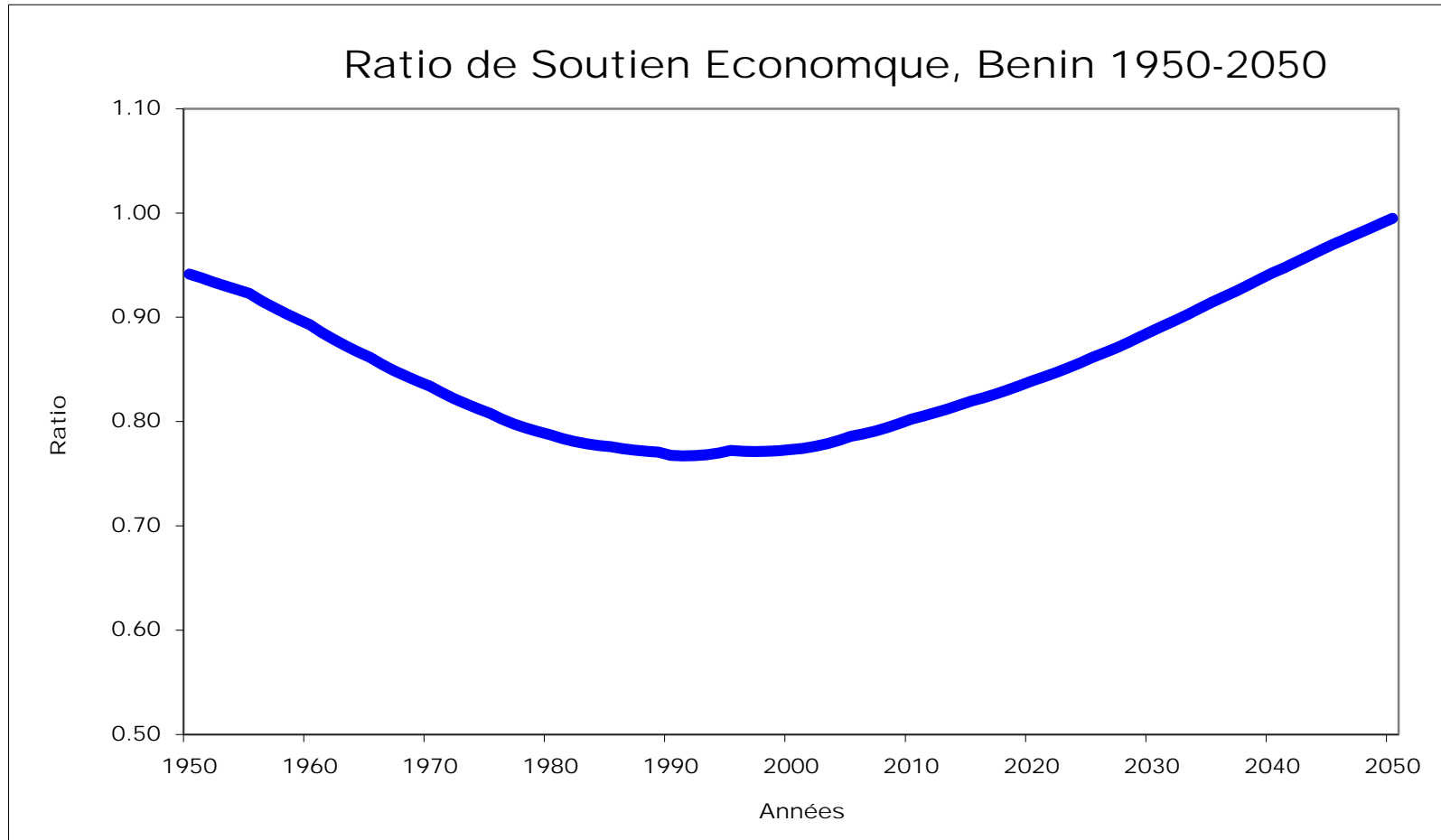
# PROFILS MOYENS 2007–2011



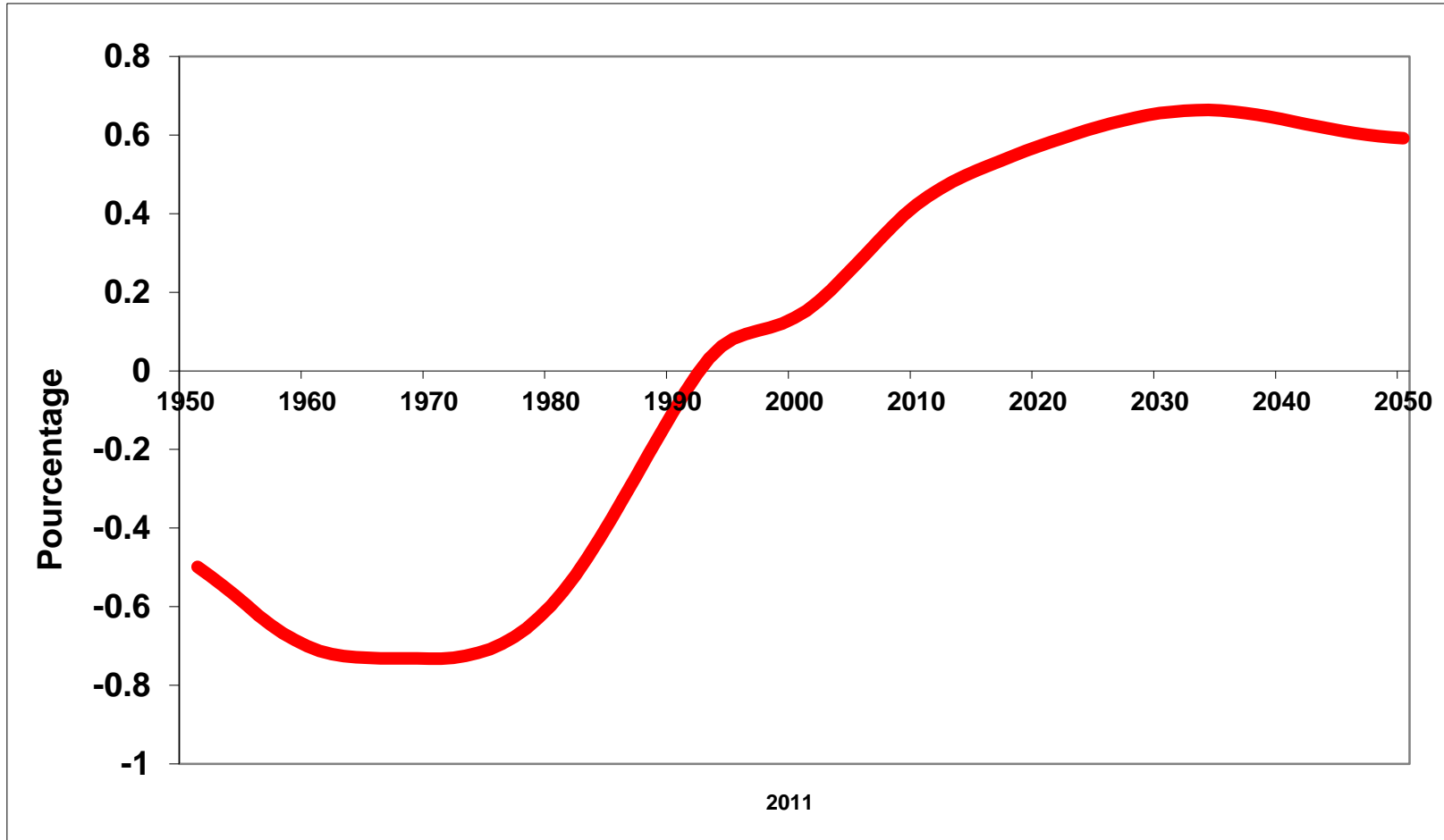
# PROFILS AGREGES 2011



# Producteurs /consommateurs



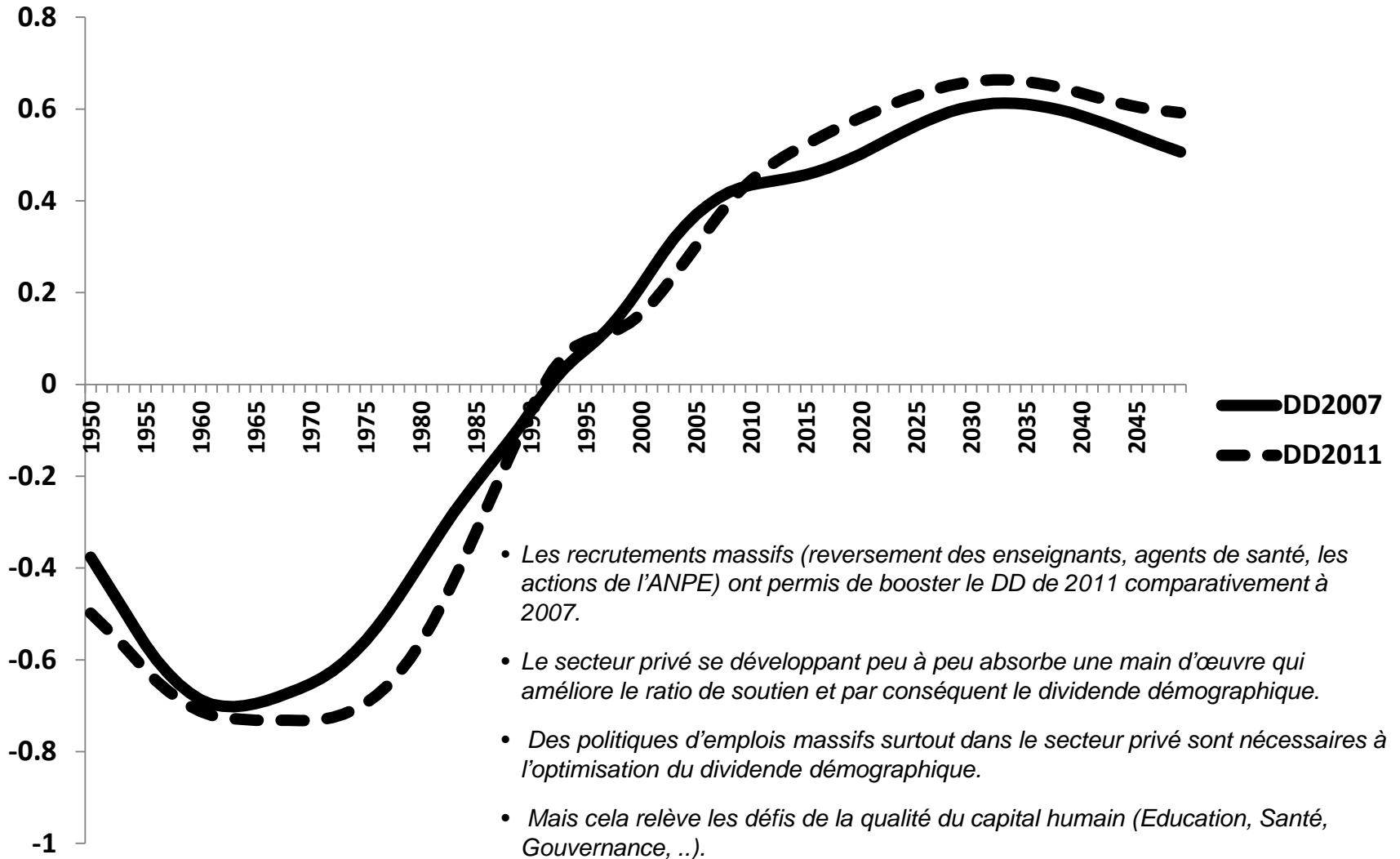
# 1ER DD : 2011



*LAREG, Université de Parakou, 2015.*



# DD COMPARES 2007–2011



# DEMANDE SOCIALE

<b>Éléments</b>	<b>Surplus</b>	<b>Déficit</b>	<b>DS</b>	<b>DS (%) PIB</b>	<b># Années de surplus</b>
<b>2007</b>	<b>549,39</b>	<b>1092,87</b>	<b>543,5</b>	<b>19</b>	<b>32</b>
<b>2011</b>	<b>668,24</b>	<b>1439,06</b>	<b>771</b>	<b>21</b>	<b>35</b>

**ACTIONS**

# SE FONDANT SUR LES PILIERS ...



- Opportunité ultime : tous les documents de planification arrivés à échéance
- Sensibilisation et plaidoyer pour une amélioration de la collecte des données compatibles aux besoins des outils NTA
- Formation continue de l'équipe NTA
- Réalisation des profils 2015 sur la base des données déjà existantes
- Prise en compte des résultats dans l'élaboration des documents de planification stratégique (Vision 2040, PND, SCRP, PAG)

- Plaidoyer pour une prise en compte des résultats dans l'élaboration des documents d'assistance pays des partenaires au développement
- Intensification des interventions en faveur du renforcement du capital humain (santé, plan. familiale, éducation, protection sociale)
- Amélioration de la qualité de la gouvernance et du climat des investissements
- Amélioration de l'attractivité du marché du travail et de l'employabilité des jeunes
- Renforcement de la participation des femmes aux instances de prise de décision ...

# CONCLUSION

Un proverbe africain dit : « *Le meilleur moment pour planter un arbre était il y a vingt ans. Le deuxième meilleur moment c'est maintenant.* »

Nous avons conscience au Bénin que le moment est venu de bien faire ce que nous avons omis de faire il y a vingt ans : créer les conditions du dividende démographique

Nous savons pouvoir compter sur le **RESEAU NTA** et l'**UNFPA** pour y arriver