

# El Primer Dividendo Demográfico y los Esquemas de Protección Social en México

Iván Mejía Guevara

Félix Vélez Fernández Varela

Juan Enrique García López



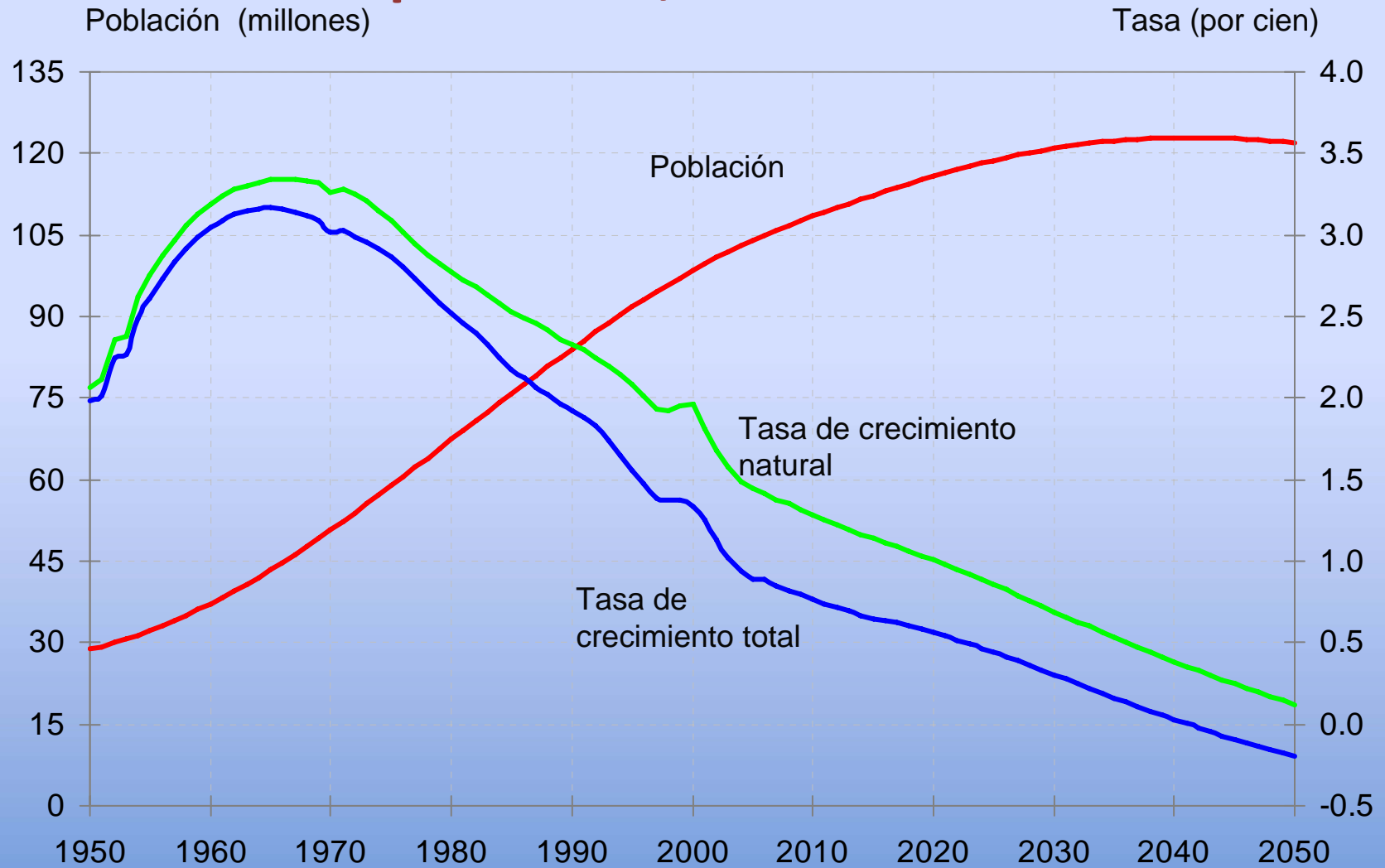
REUNIÓN DE EXPERTOS SOBRE ENVEJECIMIENTO DE LA POBLACIÓN,  
TRANSFERENCIAS INTERGENERACIONALES Y PROTECCIÓN SOCIAL,  
20 y 21 de Octubre de 2009, CEPAL, Santiago de Chile

# Agenda

- I. Diagnóstico demográfico
- II. Dividendo demográfico
- III. Protección social, empleo e informalidad
- IV. Avances de México en el proyecto de CNT  
(NTA)

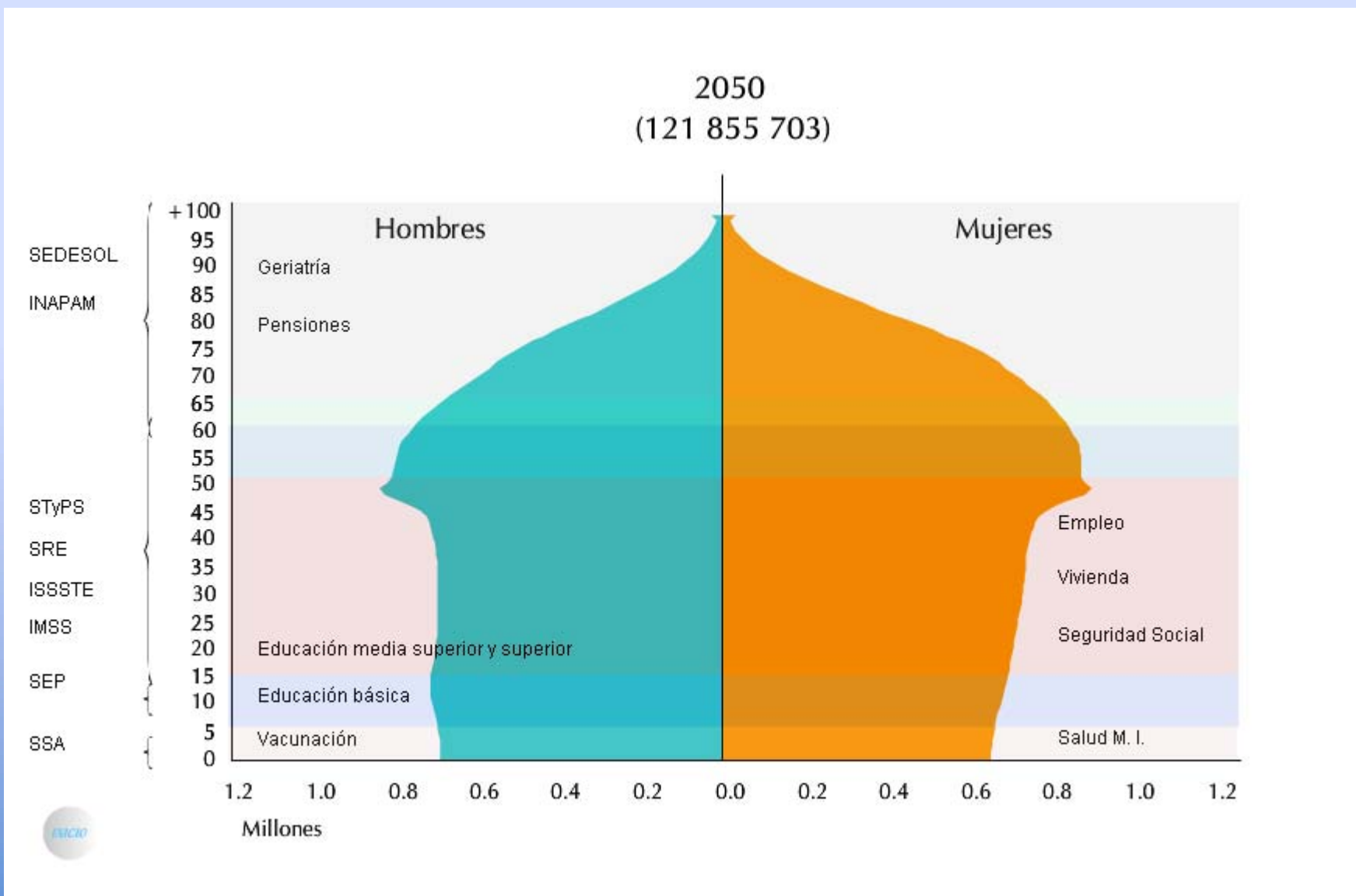
# **I. Dianóstico demográfico**

# Población y tasas de crecimiento natural y total de población, 1950-2050



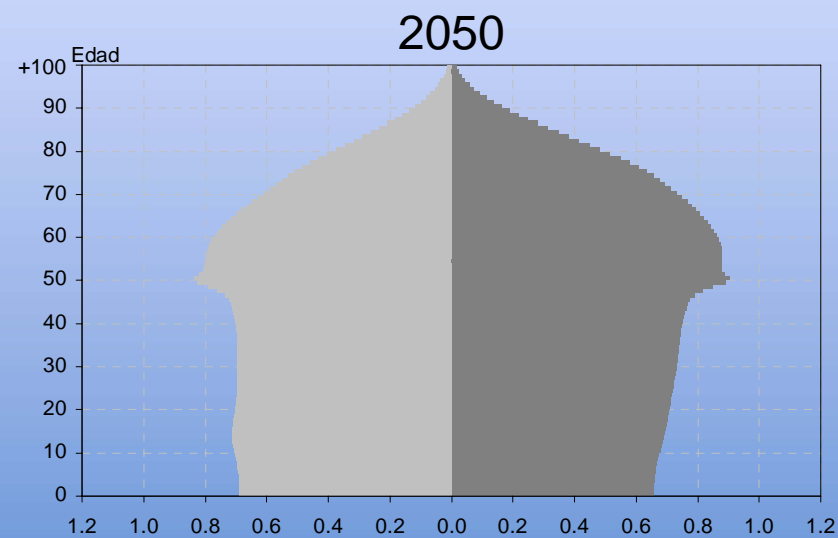
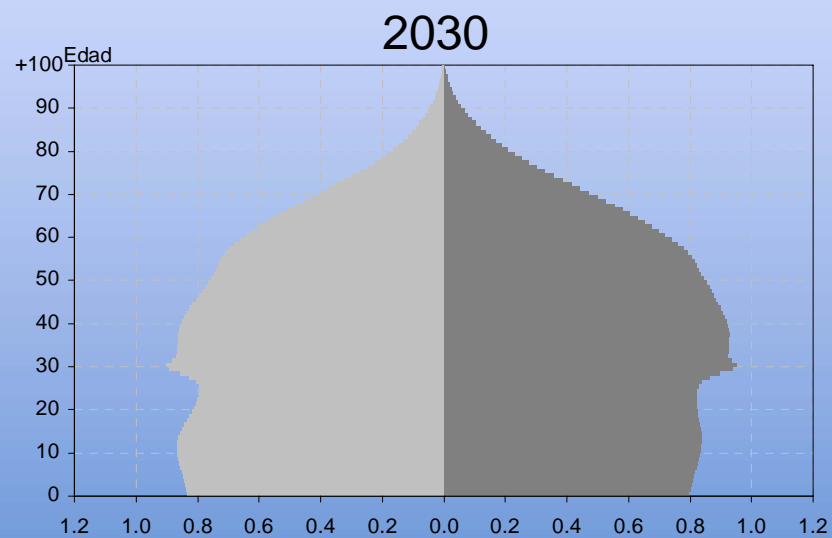
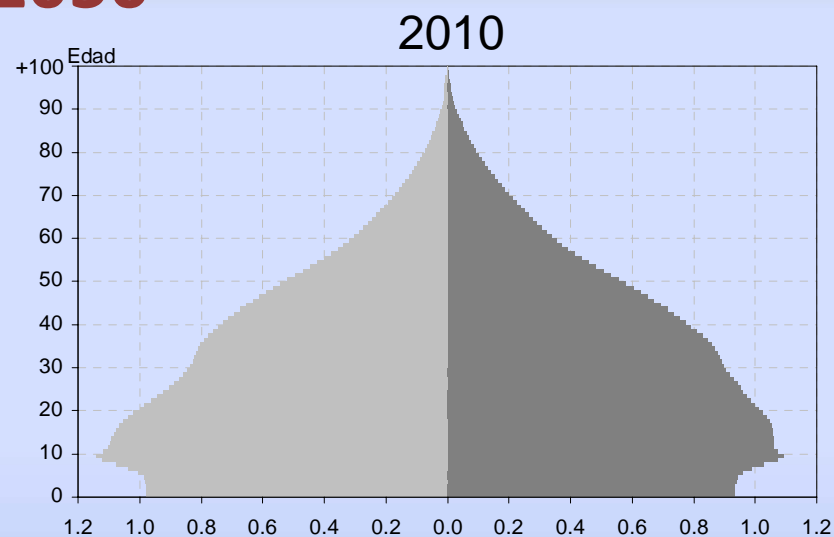
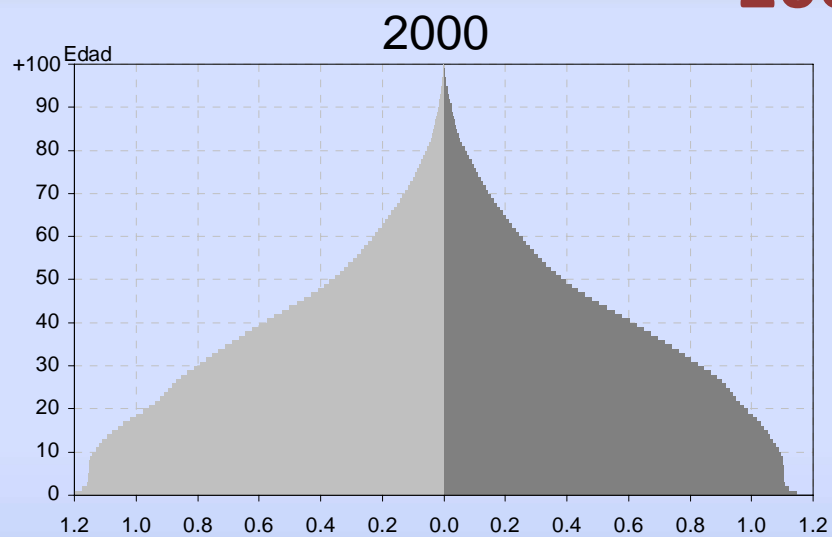
Fuente: estimaciones del Consejo Nacional de Población, 2006.

# Pirámide de población a mitad de año, 1950-2050



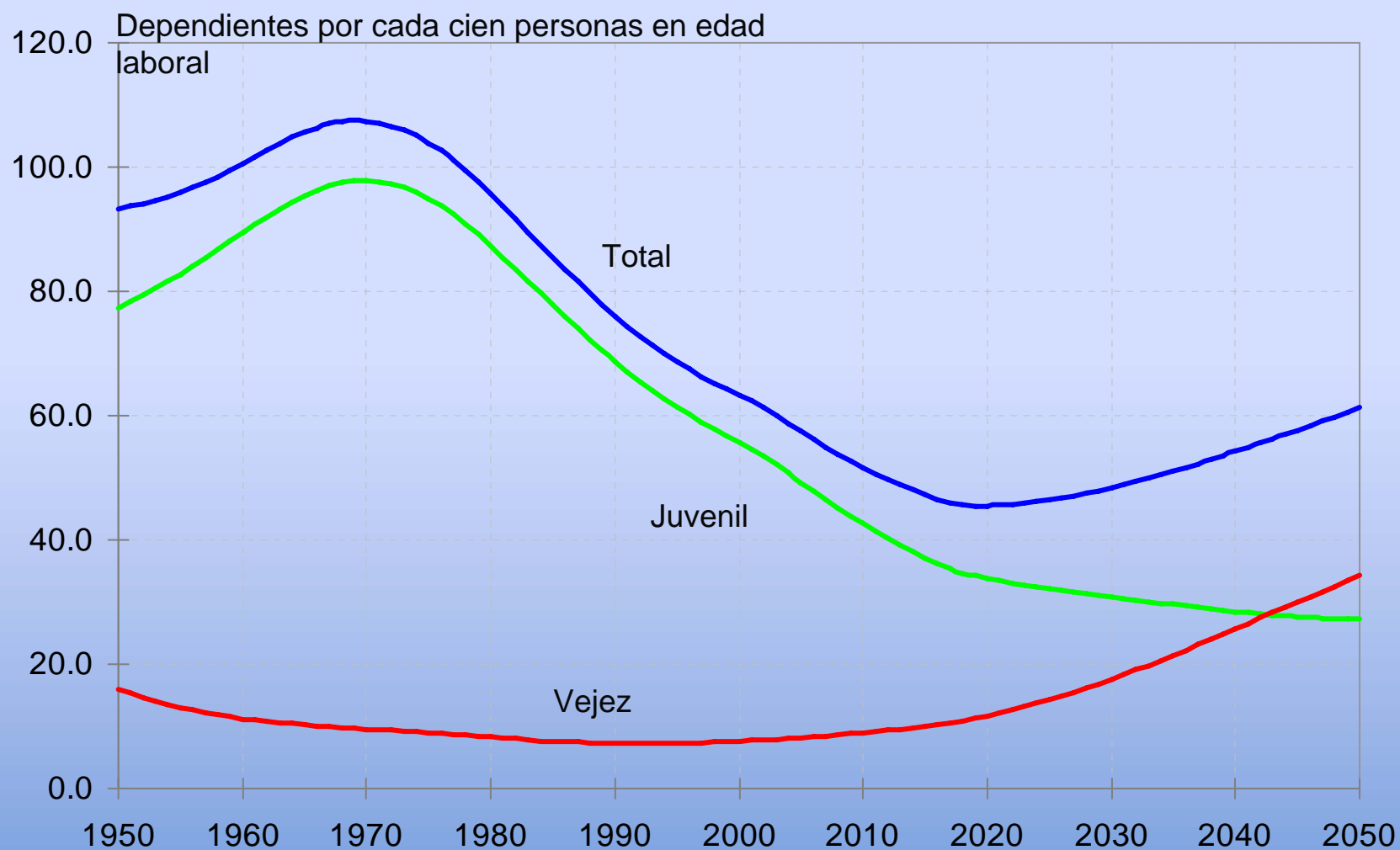
Fuente: CONAPO, estimaciones y Proyecciones de la Población de México, 2005-2050.

# República Mexicana: pirámides de población, 2000-2050



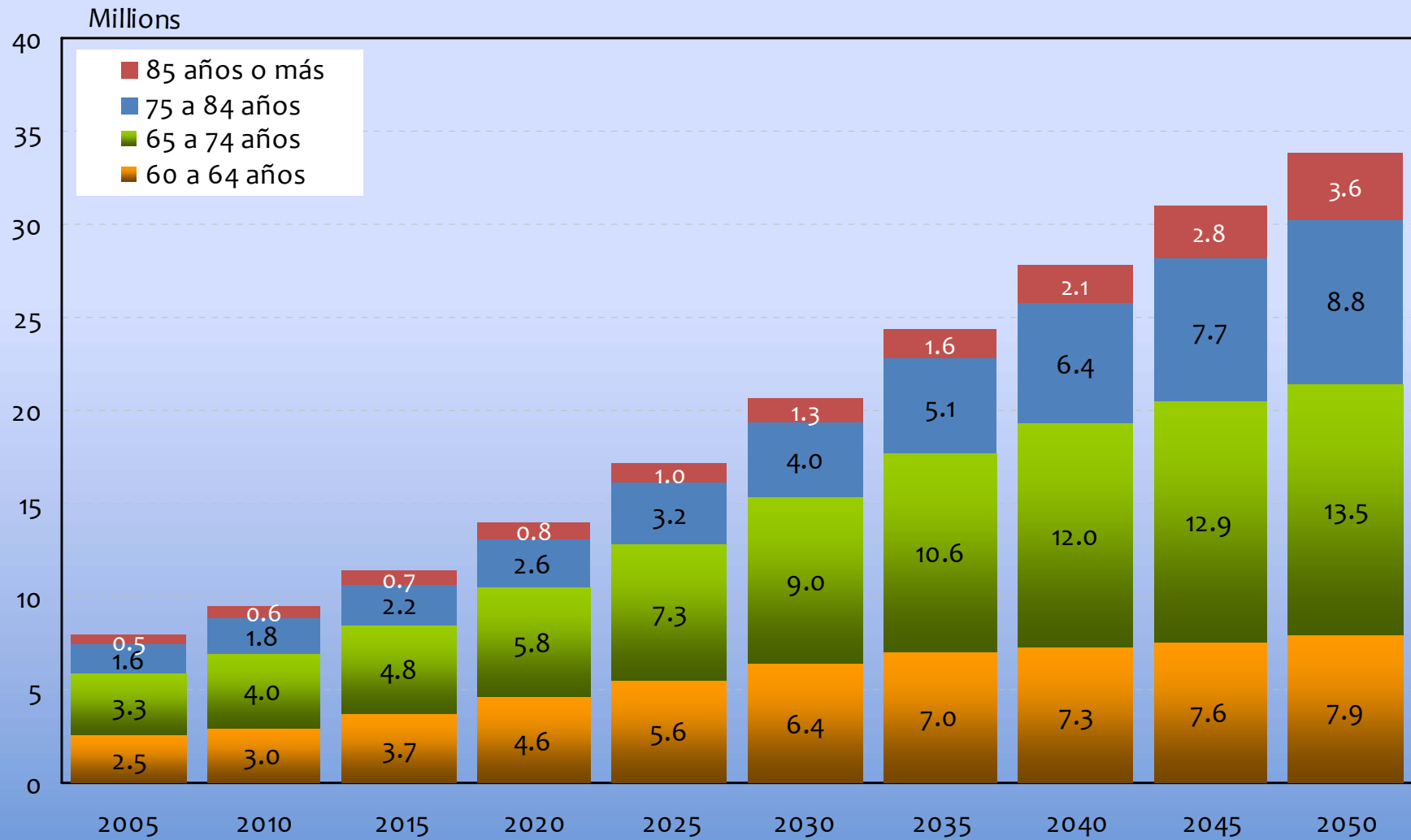
Fuente: estimaciones y proyecciones de población del *Consejo Nacional de Población*.

# Tasas de dependencia demográfica, 2000-2050



Fuente: estimaciones del Consejo Nacional de Población, 2006.

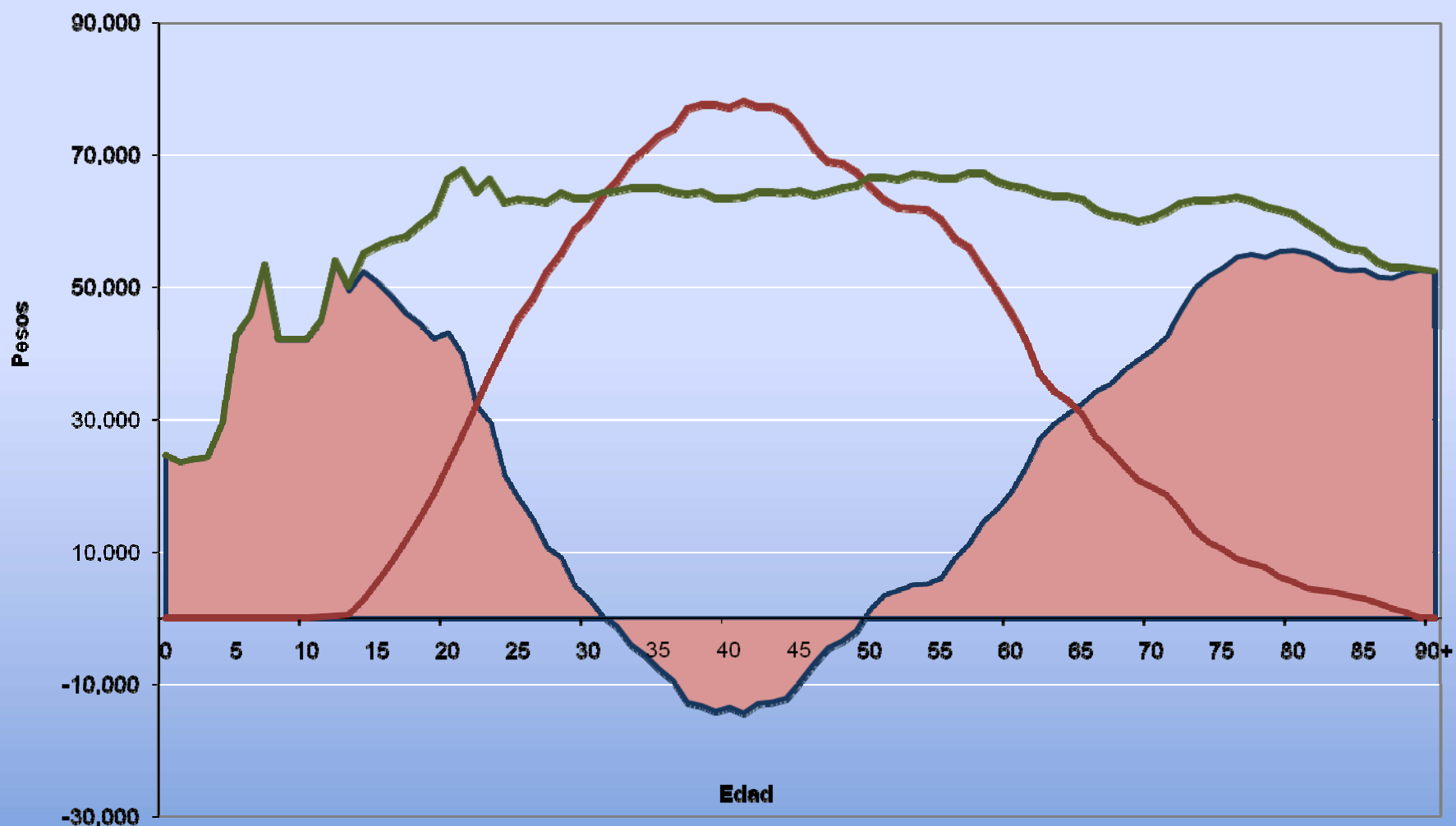
## Población de adultos mayores por grupos de edad, 2005-2050





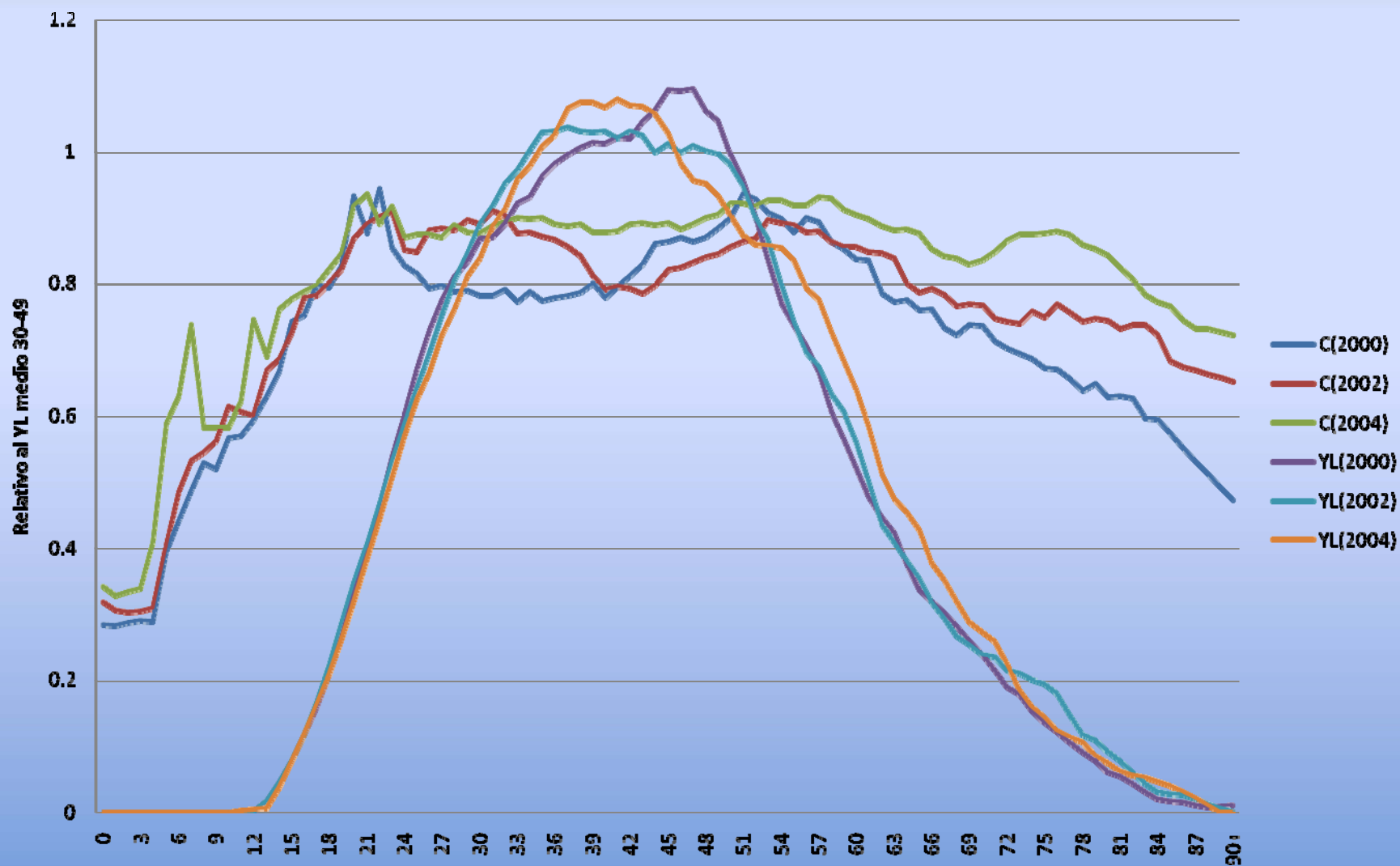
## **II. Dividendo demográfico**

# Ingreso laboral y consumo en 2004



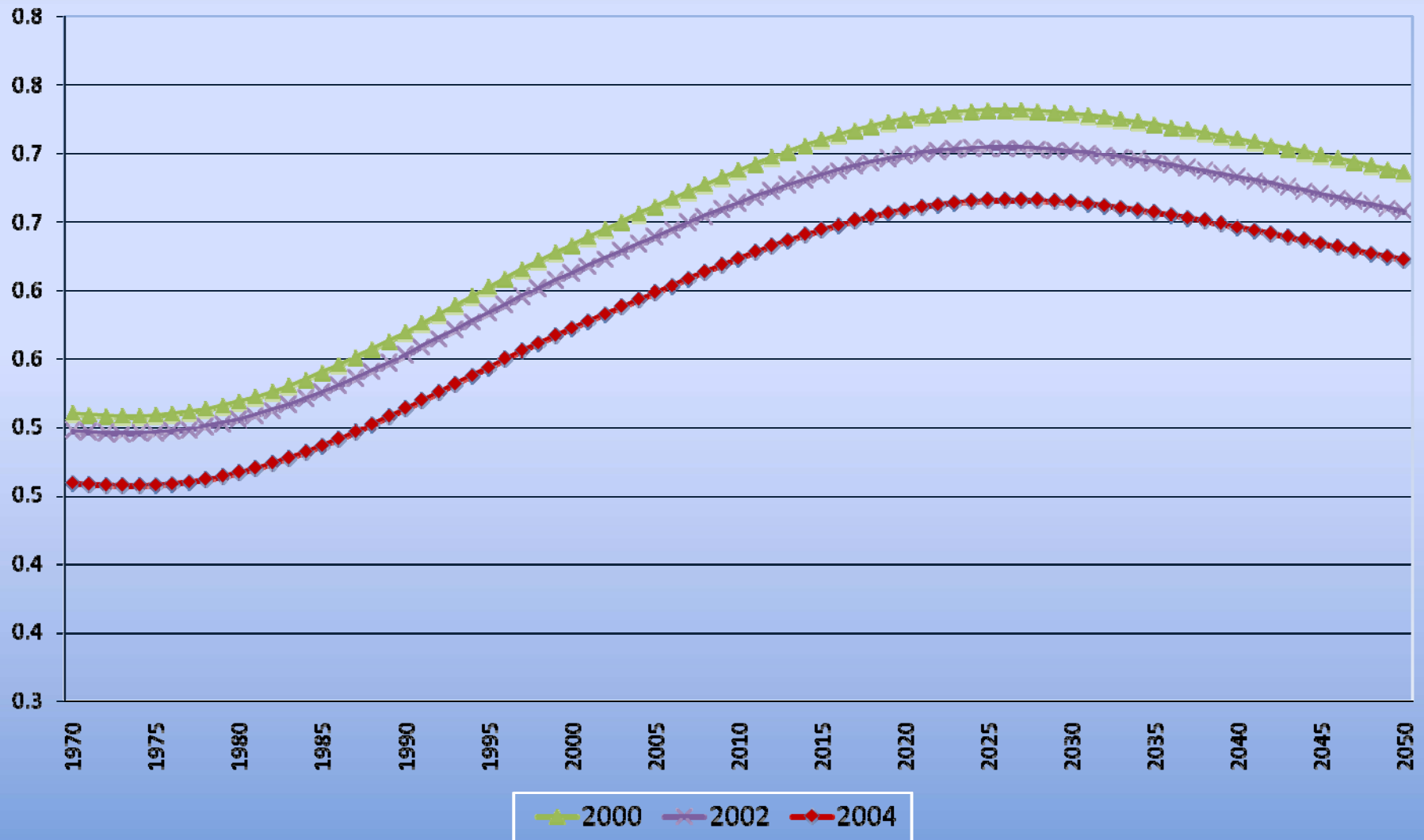
— Ciclo de Vida Económico — Ingreso Laboral — Consumo

# Ingreso laboral y consumo: 2000, 2002, 2004



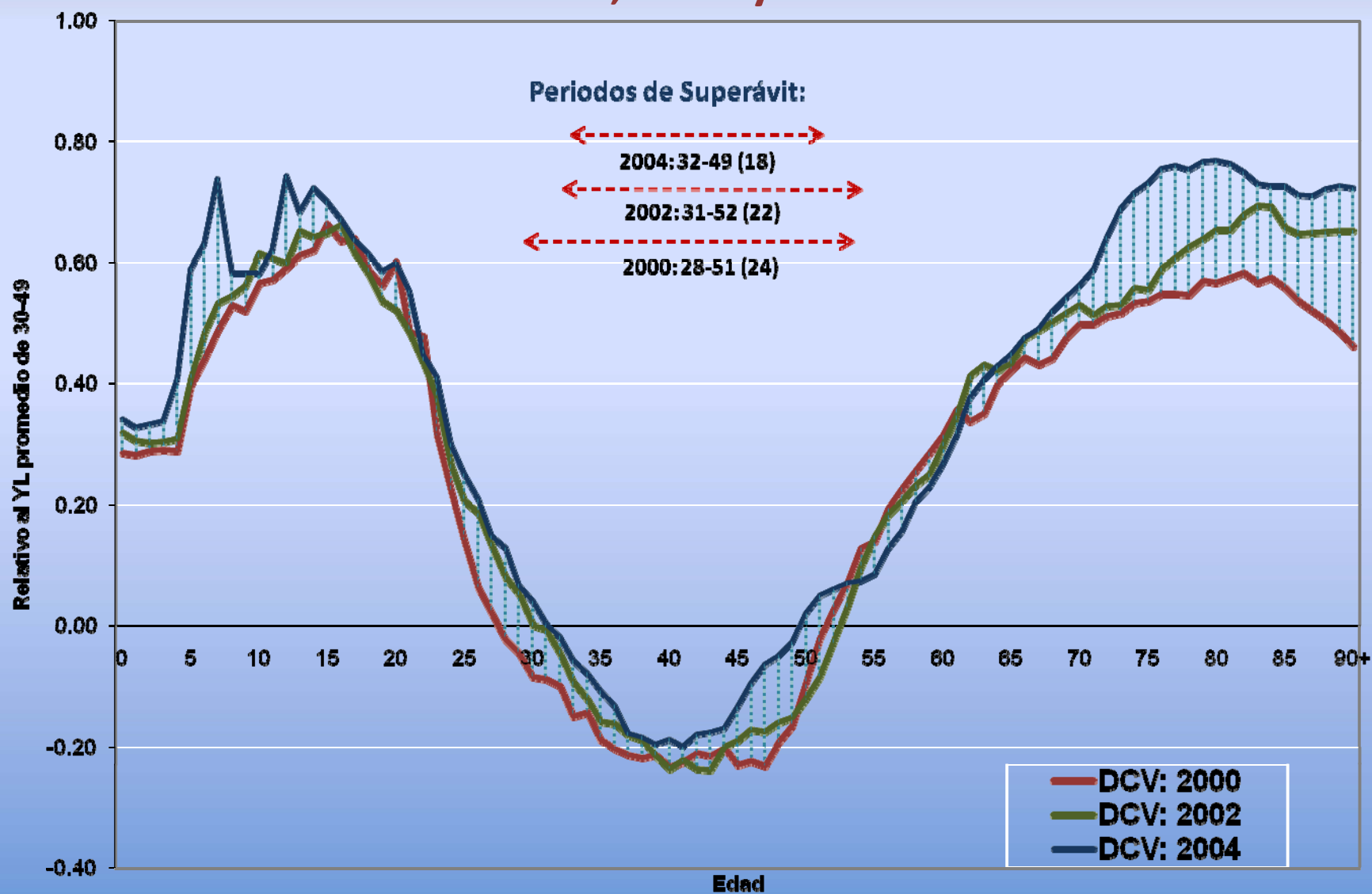
Fuente: Estimaciones propias.

# Tasa de soporte Económico, México 1970-2050

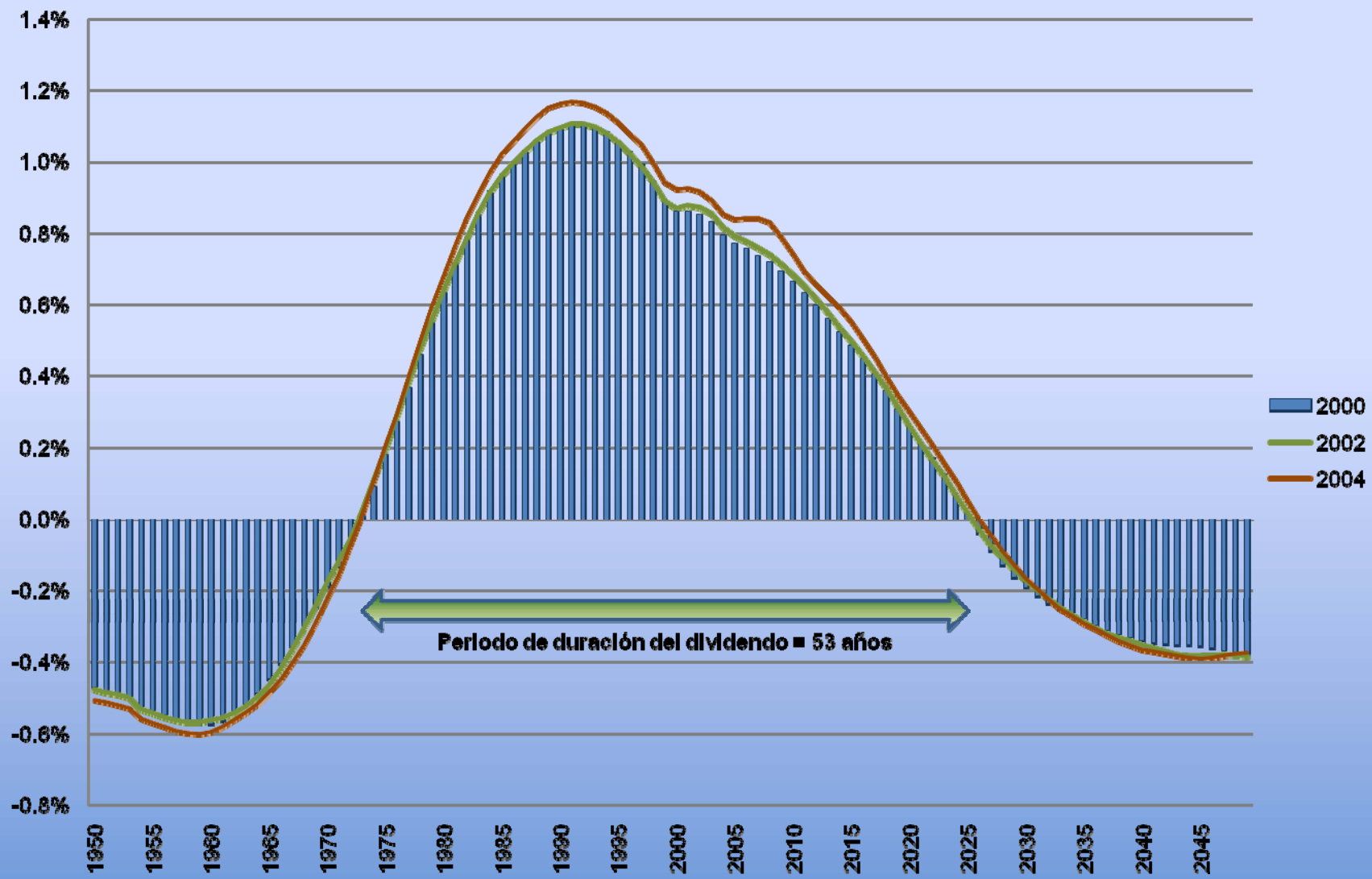


Fuente: estimaciones propias.

## Déficit del ciclo vital y periodos de superávit: 2000, 2002 y 2004



# Primer Dividendo Demográfico de México



Fuente: estimaciones propias.

## Dividendo demográfico y tasa de crecimiento por consumidor efectivo (% promedio)

Perfil y periodo de estudio	RSE (Acumulado)	RSE (Dividendo) (a)	PIB per capita (b)	Consumidores efectivos per cápita (c)	PIB por consumidor efectivo (d)=(b)-(c)	(a)/(d) [%]
<b>1951-1973</b>	-10.1	-0.4	3.4	-0.1	3.5	-12.5
<b>1974-2008</b>	28.0	0.8	1.6	0.3	1.3	64.0
----- Promedio de crecimiento real del PIB = 2.5% (2015-2050) -----						
<b>1974-2026</b>	35.4	0.7	1.7	0.3	1.4	46.5
<b>2009-2026</b>	7.4	0.4	2.0	0.2	1.8	22.9
<b>2026-2050</b>	-6.8	-0.3	2.4	0.0	2.4	-11.8
----- Promedio de crecimiento real del PIB = 3% (2015-2050) -----						
<b>1974-2026</b>	35.4	0.7	1.8	0.3	1.5	43.2
<b>2009-2026</b>	7.4	0.4	2.3	0.2	2.1	19.3
<b>2026-2050</b>	-6.8	-0.3	2.9	0.0	2.9	-9.8
----- Promedio de crecimiento real del PIB = 3.5% (2015-2050) -----						
<b>1974-2026</b>	35.4	0.7	1.9	0.3	1.7	40.2
<b>2009-2026</b>	7.4	0.4	2.6	0.2	2.5	16.7
<b>2026-2050</b>	-6.8	-0.3	3.4	0.0	3.4	-8.4

Fuente: estimaciones propias, con información de Mejía-Guevara (2000), Cámara de Diputados (2003 y FMI (octubre de 2009).

## **II. Desarrollo económico y social**



# Factores de Aprovechamiento del Bono Demográfico

Experiencia Asiática:

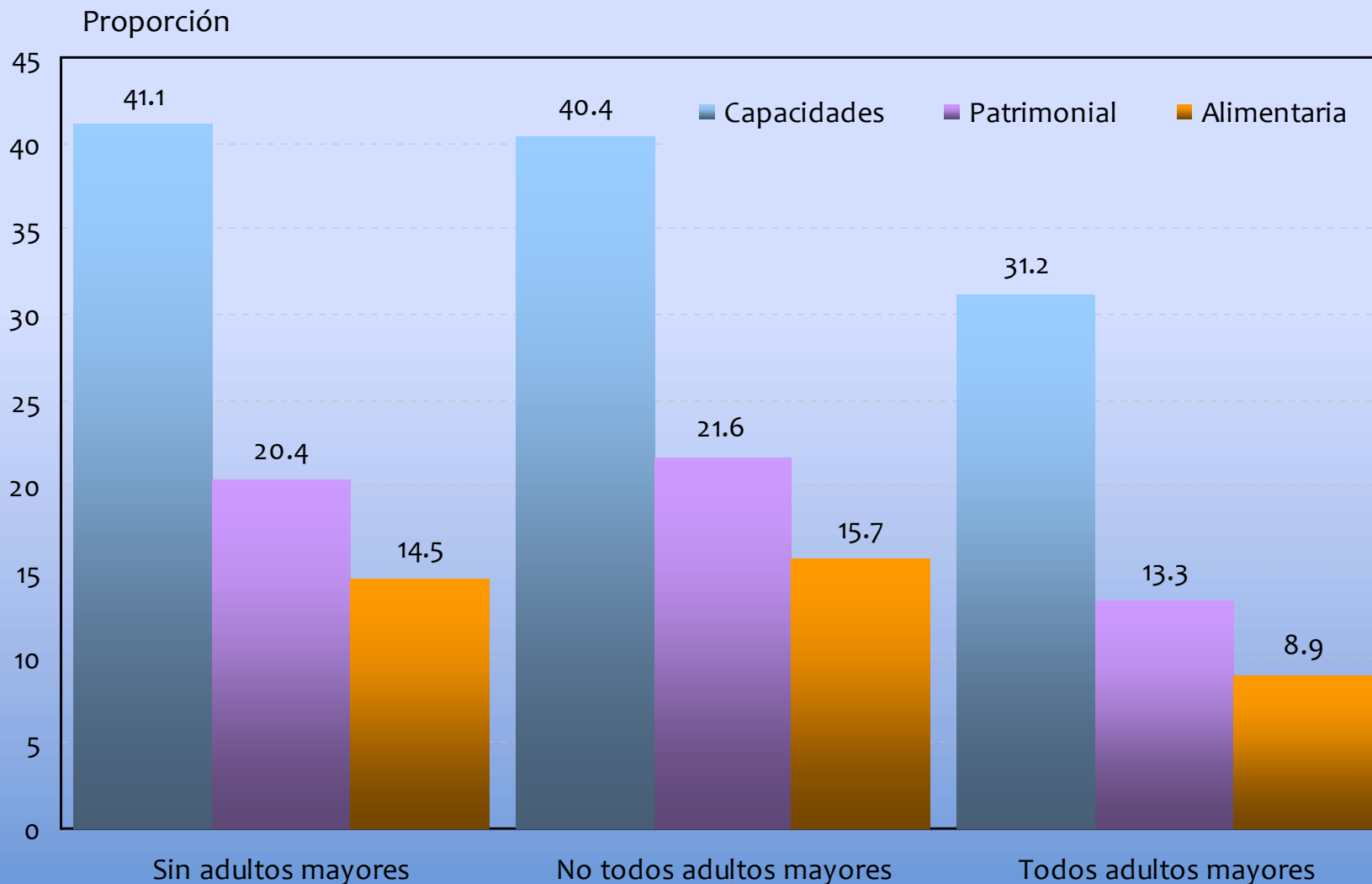
- Formación de capital humano
- Políticas que fomenten el empleo
- Generación del ahorro
- Combate a la pobreza

México

- Estabilidad macroeconómica
- Renta petrolera
- Políticas de combate a la pobreza

Por qué el crecimiento esperado del PIB en 2009 es de **-7.3%**?

# Niveles de pobreza en hogares por condición de presencia de adultos mayores, 2008



Fuente: estimaciones del CONAPO con base en la ENIGH, 2008

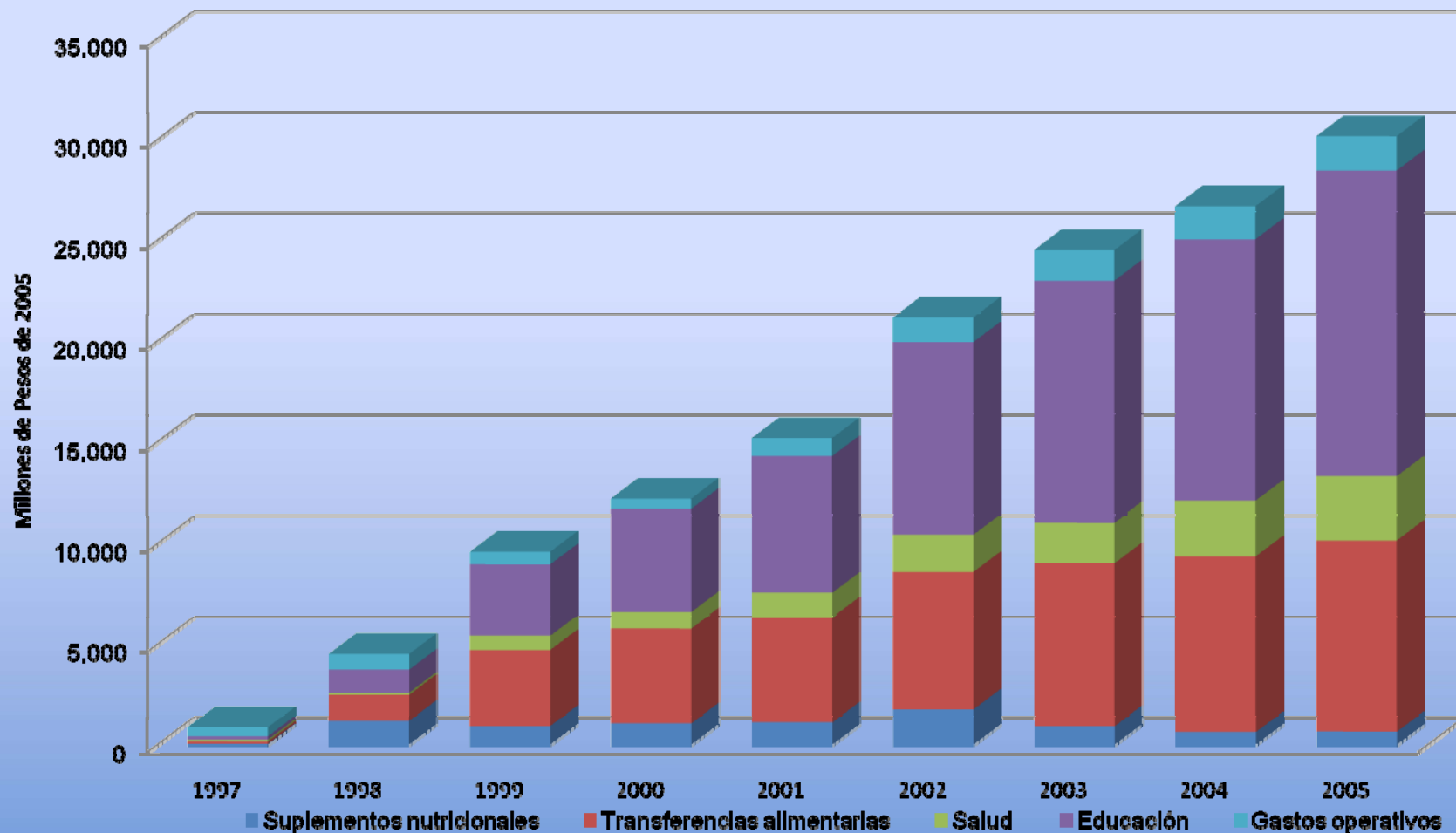
# Factores que no favorecen el crecimiento y la productividad

- ❑ Monopolio en el sector de telecomunicaciones,
- ❑ Monopolio de la industria petrolera,
- ❑ Monopolio sindicato educativo
- ❑ Mercado laboral rigido: alta regulación
- ❑ Inusual base de contribuyentes baja,
- ❑ Comportamiento oligopolítico de los bancos,
- ❑ **Informalidad y baja productividad**
- ❑ **Sistema de protección social incoherente** que da incentivos a lo trabajadores por buscar empleos de baja productividad y firmas con incentivos para generar proyectos privados productivos, pero socialmente sub-óptimos:
  - Los programas sociales protegen a las familias de varios riesgos, incrementan la igualdad de oportunidades y combaten la pobreza

# Progres-a-Oportunidades

- ❑ Programa de transferencia en ingreso. Inicia en 1997.
- ❑ **Objetivo:** programa de transferencia en efectivo que permita la generación de capital humano a través de apoyos temporales, pero que induzca, en el mediano plazo, las capacidades en los beneficiarios que les permita obtener el sustento por sí mismos.
- ❑ Componentes de apoyo:
  - Educación (la asistencia condiciona la entrega del apoyo)
  - Salud (la asistencia condiciona la entrega del apoyo)
  - Nutrición
- ❑ El apoyo se otorga directamente a los beneficiarios (no intermediarios)
- ❑ Hay evaluaciones externas constantes al programa (parte del diseño)
- ❑ Alta cobertura (2005):
  - 5 millones de familias (4.5 hab. Promedio) → 22.5 millones de habitantes.
  - 86,091 localidades
    - 85% con índices de marginación alto o muy alto (72 y 13% respect.)
    - 97% de esas localidades son rurales

# Presupuesto de Progres-Oportunidades: 1997-2005



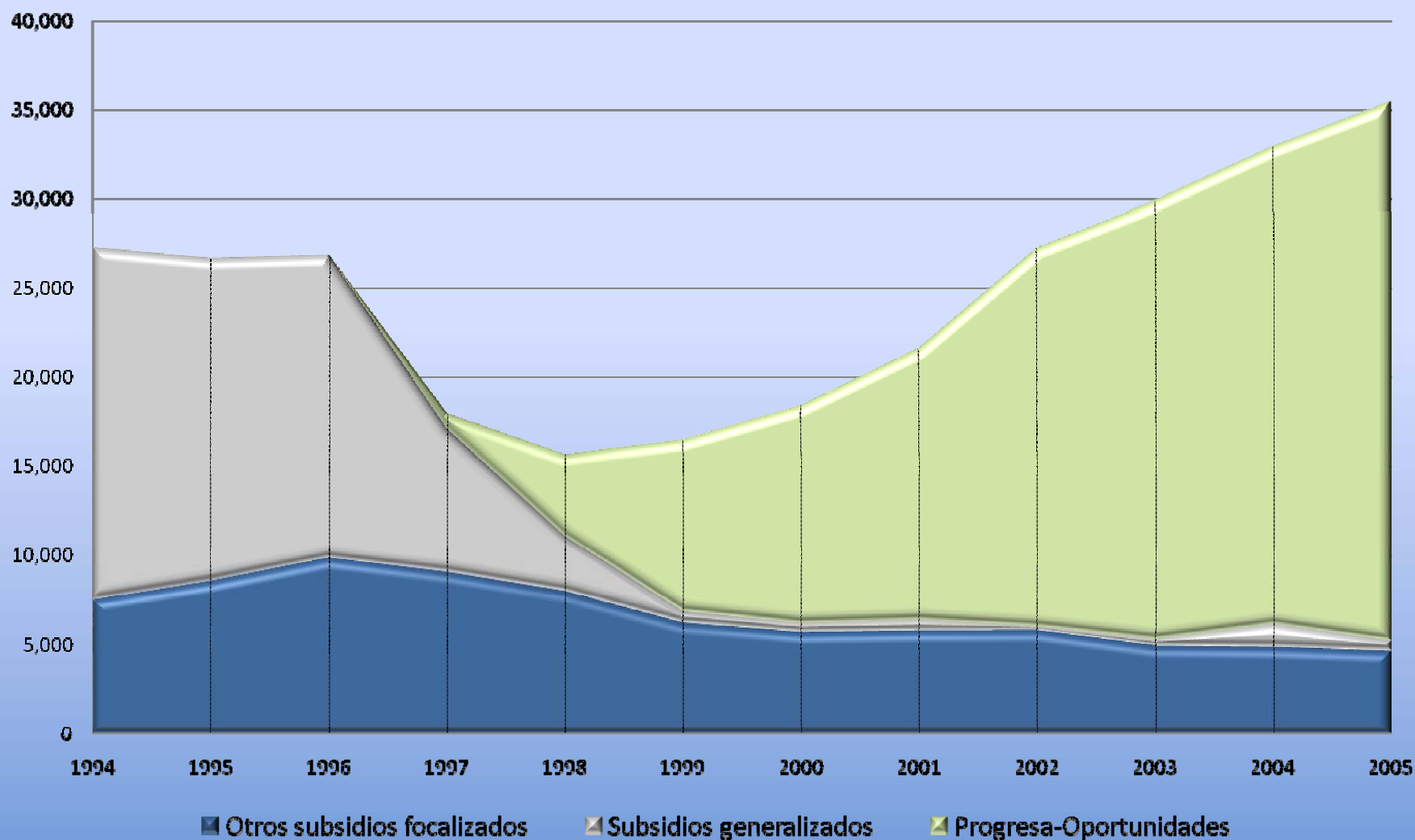
Fuente: Levy (2006).

# Progres-Oportunidades

- Sustituye otro tipo de subsidios como eje central en el combate a la pobreza y la desigualdad:

*Levy (2006): en un país con una enorme desigualdad del ingreso, como lo es México, que se traslada en una enorme distribución del consumo, el uso de programas de subsidio alimentario (en general, de subsidio al consumo) resultan altamente inefectivos e ineficientes como mecanismos de transferencias de ingreso.*

# Presupuesto: Progres-Oportunidades y Otros Programas Sociales



Fuente: Levy (2006).

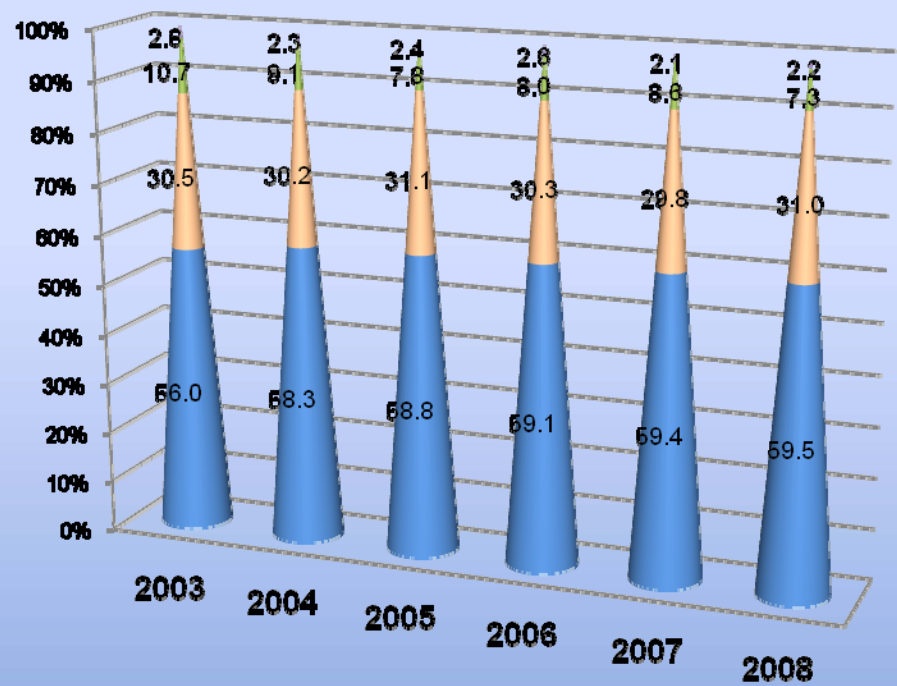
## Programas sociales y esquemas fiscales

- ❑ El aumento en el gasto social no tiene respaldo en la generación de mayores recursos:
- ❑ Alta dependencia en la renta petrolera y rezago en la recaudación fiscal.

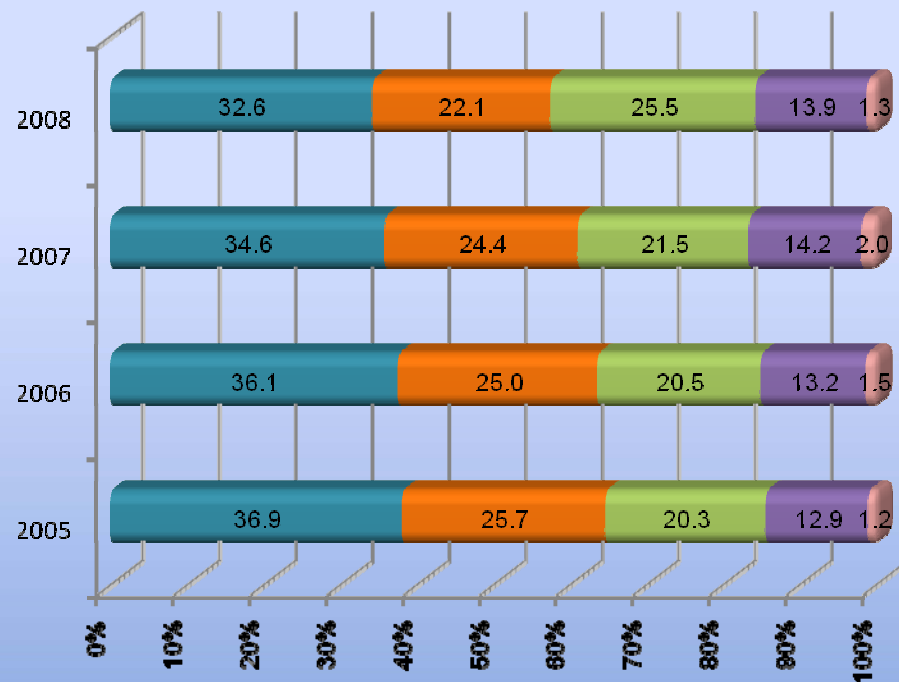


# Gasto programable en clasificación funcional

## Tasa de participación

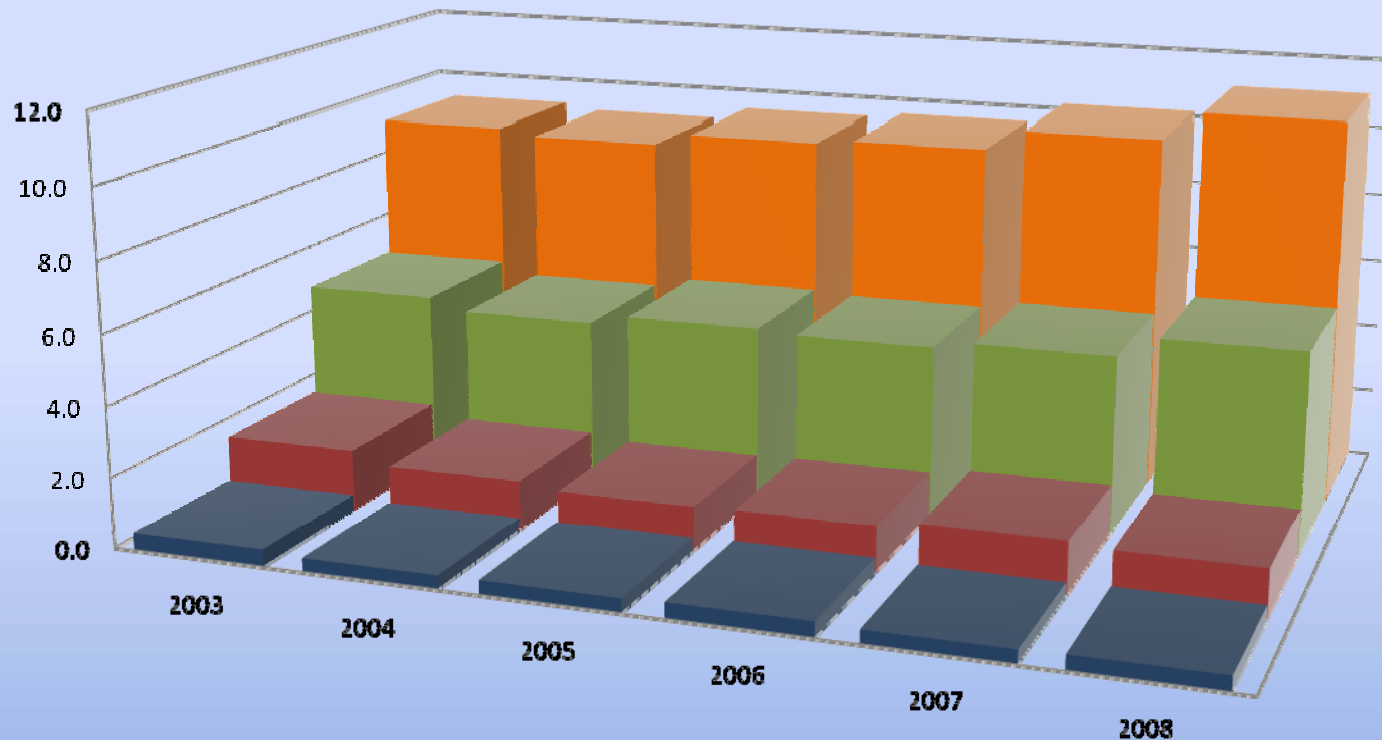


## Desarrollo social



■ Desarrollo Social 
 ■ Desarrollo Económico 
 ■ Gobierno 
 ■ Ramos Autónomos 
 ■ Educación 
 ■ Salud 
 ■ Seguridad Social 
 ■ Asistencia Social 
 ■ Otro

# Gasto programable en clasificación funcional (como proporción del PIB)



	2003	2004	2005	2006	2007	2008
■ Ramos autónomos	0.5	0.4	0.4	0.4	0.4	0.4
■ Gobierno	1.8	1.4	1.2	1.3	1.5	1.3
■ Desarrollo económico	5.0	4.7	5.0	4.9	5.1	5.7
■ Desarrollo social	9.2	9.0	9.4	9.5	10.1	11.0

Fuente: SHCP, Contabilidad Gubernamental y Gestión Pública.

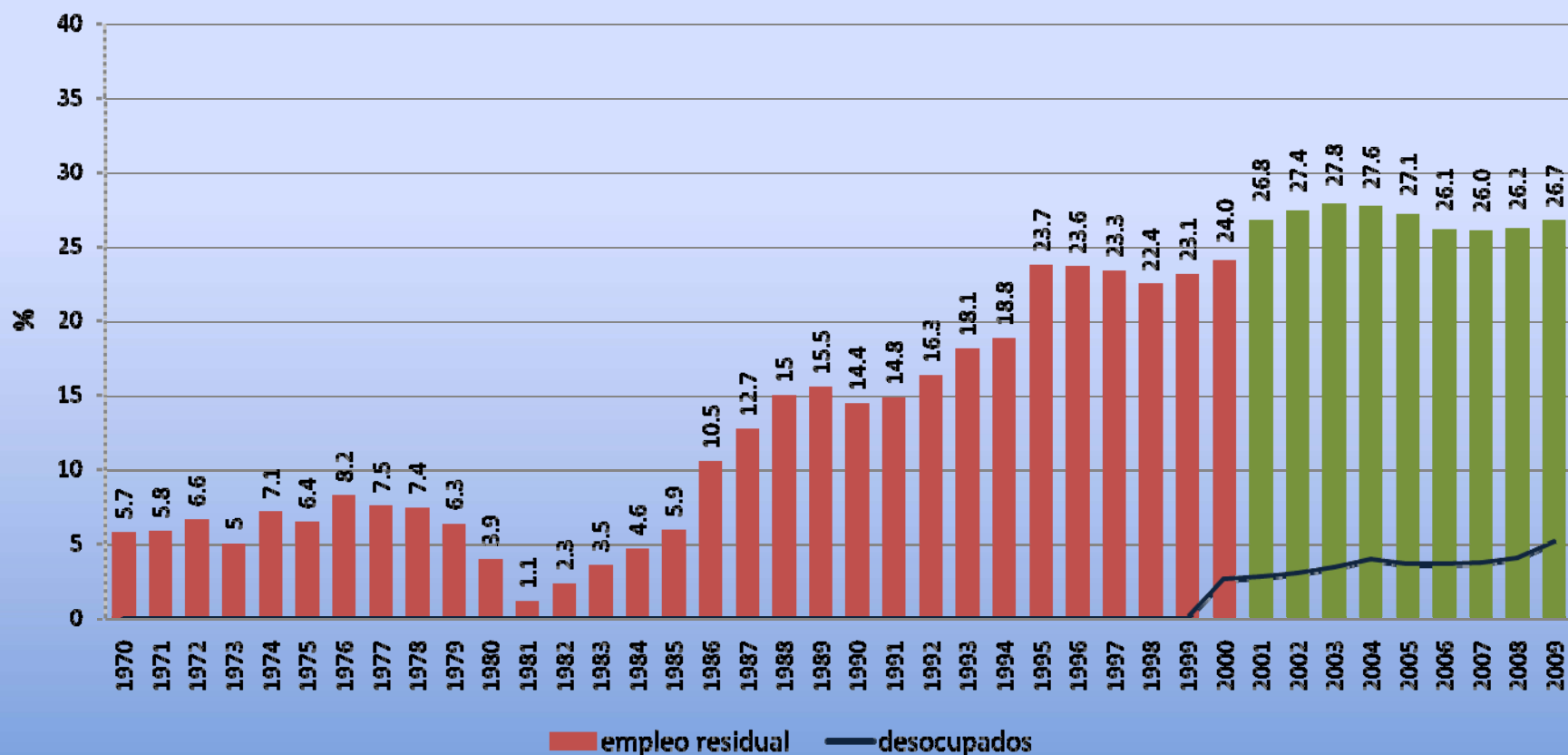
## Participación de los ingresos tributarios (T) y petroleros (P) en los ingresos presupuestarios del Gobierno Federal, 1986-2008

Año	1986	1987	1988	1989	1990	1991	1992	1993	1994	1995	1996	1997
%T	55.6	50.4	57.8	55.7	59.9	62.5	61.0	64.3	61.6	51.1	48.7	51.7
%P	38.3	43.3	35.0	31.8	29.5	28.8	28.3	27.1	27.2	35.5	37.6	36.0
Año	1998	1999	2000	2001	2002	2003	2004	2005	2006	2007	2008	
%T	59.2	60.7	67.0	69.7	73.6	67.7	60.6	57.4	57.1	58.6	48.6	
T (%PIB)						10.1	9.0	8.8	8.6	8.9	8.2	
%P	31.4	31.1	25.1	20.9	14.9	23.8	31.0	37.1	37.5	32.2	44.2	
P (%PIB)						3.6	4.6	5.7	5.6	4.9	7.5	

## 1970-2000: Empleo residual / PEA 2001-2009\*: Empleo residual\*\* / PEA

Empleo residual = PEA – empleo remunerado

Empleo residual\*\* = PEA – desempleo – empleo informal



Fuente: 1970-2000: Hernández Laos, 2001-2009: estimaciones propias con información de INEGI-ENOE (valores promedio trimestrales). \* 2009 corresponde al promedio de los primeros dos trimestres.

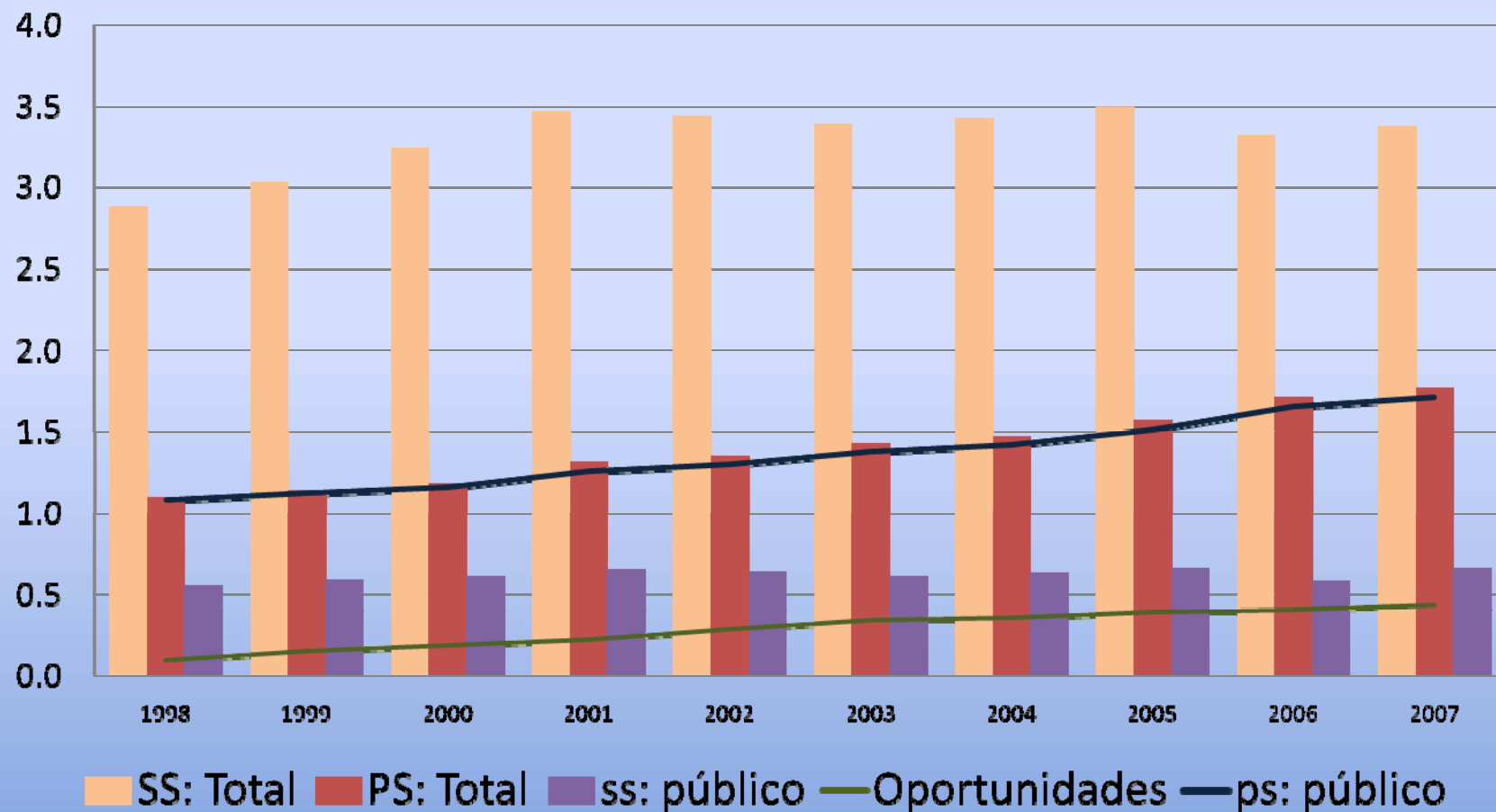
# Empleo e informalidad

- ❑ Levy (2008): *la estructura de incentivos implícita en los programas sociales conduce a los trabajadores y empresas a comportarse en formas que resultan contrarias al fomento de la productividad de largo plazo*
- ❑ Progresá está imposibilitado para romper la transmisión intergeneracional de pobreza, aún si el programa continúa atendiendo a los pobres.
- ❑ PO contribuye a incrementar el capital humano, pero la productividad en el mercado laboral no se incrementará.
- ❑ La seguridad social ≠ Seguridad Social.
  - Mercado **formal**: Trabajadores asalariados subordinados (concepto legal) y empleadores que los contratan.
  - Mercado **informal**: Trabajadores por cuenta propia (legales e ilegales) y comisionistas.
- ❑ Beneficios de la seguridad social:
  1. Seguro de salud
  2. Seguro de incapacidad
  3. Seguro de riesgos de trabajo
  4. Seguro de vida
  5. Cuidado de los hijos
  6. Instalaciones culturales y deportivas
  7. pensión por retiro
  8. Apoyo de vivienda

# Empleo e informalidad

- ❑ El mercado laboral está segmentado y eso es causa de los programas sociales.
- ❑ **FUNDAMENTAL**: Entender la diferencia entre **formalidad** e **informalidad** en la realidad mexicana.
  - Los trabajadores informales no están desprotegidos.
  - La informalidad afecta tanto a los trabajadores formales como a los informales, pero también la productividad del capital, con implicaciones negativas para el crecimiento del PIB.
  - La informalidad no desaparece con el crecimiento del PIB.
- ❑ Los problemas de diseño de la seguridad social, donde se obliga a los trabajadores a pagar por beneficios que el trabajador probablemente no desee;
- ❑ Costo;
- ❑ La incompatibilidad entre los objetivos del gobierno y la valoración de los beneficios por parte de los trabajadores;

## Recursos para programas sociales y seguridad social (% PIB)



Fuente: estimaciones propias.

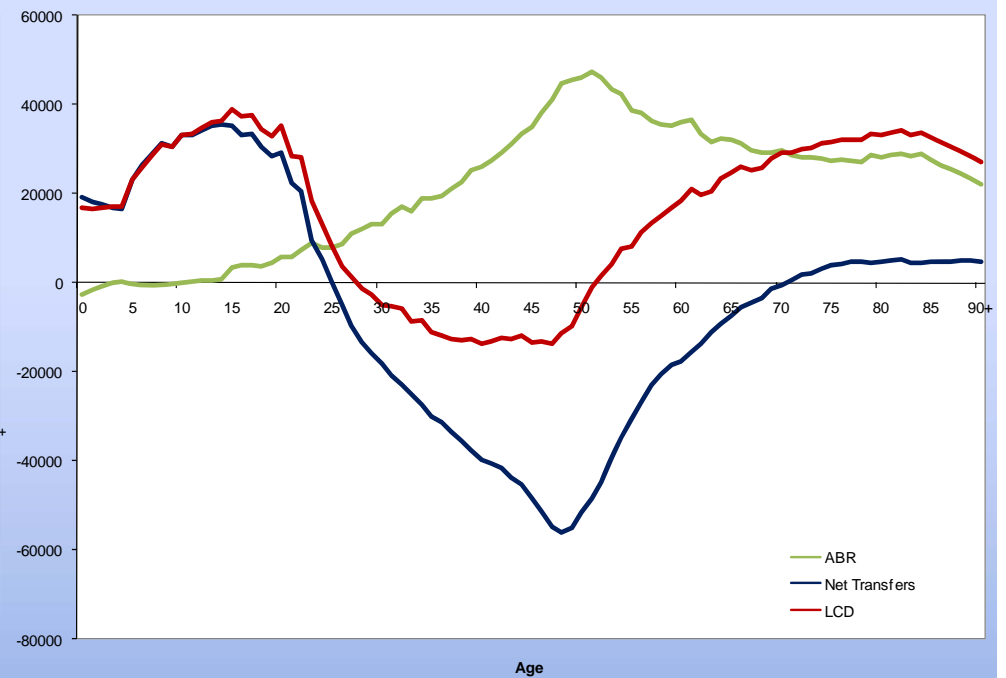
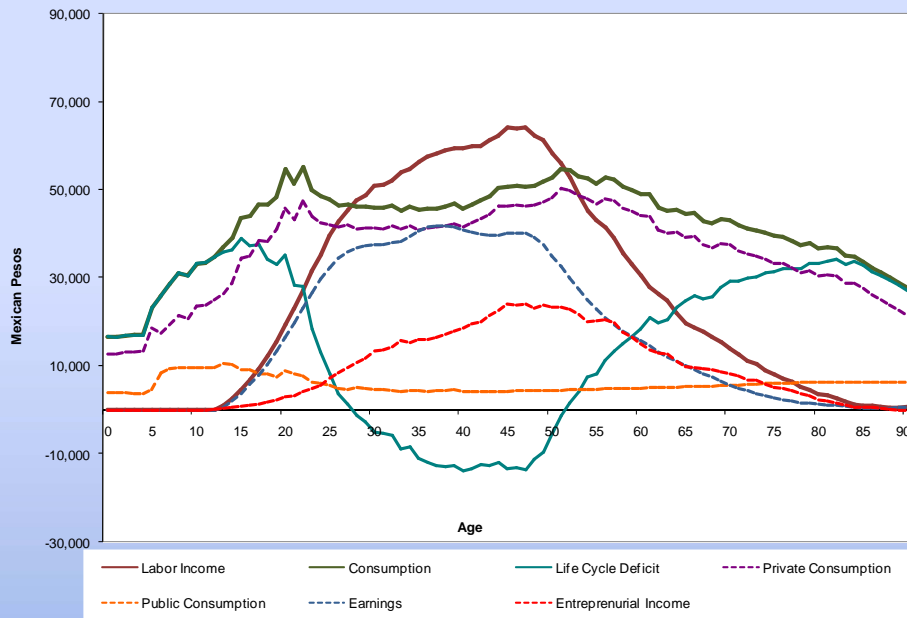
## Puntos finales

- ❑ La baja calidad de los servicios; así como el carácter sustitutivo que los programas de protección social adquieren como alternativa para los trabajadores no asalariados; generan incentivos tanto en los trabajadores, como en empresas, que fomentan la informalidad en detrimento de la productividad y el empleo mejor calificado (Levy, 2008).
- ❑ Además de la reforma laboral, se requiere un rediseño en los objetivos de la seguridad social que se alineen a los objetivos de la protección social.
- ❑ Una solución podría asociarse con el diseño de esquemas universal y un mecanismo de financiamiento que evite la evasión.
- ❑ Las condiciones que desde hace tiempo se vienen sugiriendo en el sentido de fomentar el capital humano y el empleo remunerado, no deben verse como simples alternativas, sino que deben valorarse con alto sentido de responsabilidad ante las previsibles presiones del envejecimiento y los efectos de la crisis.
- ❑ Los programas sociales en México operan en detrimento de los trabajadores propios y pueden afectar los efectos positivos de un programa de transferencia de ingreso como Progresa.

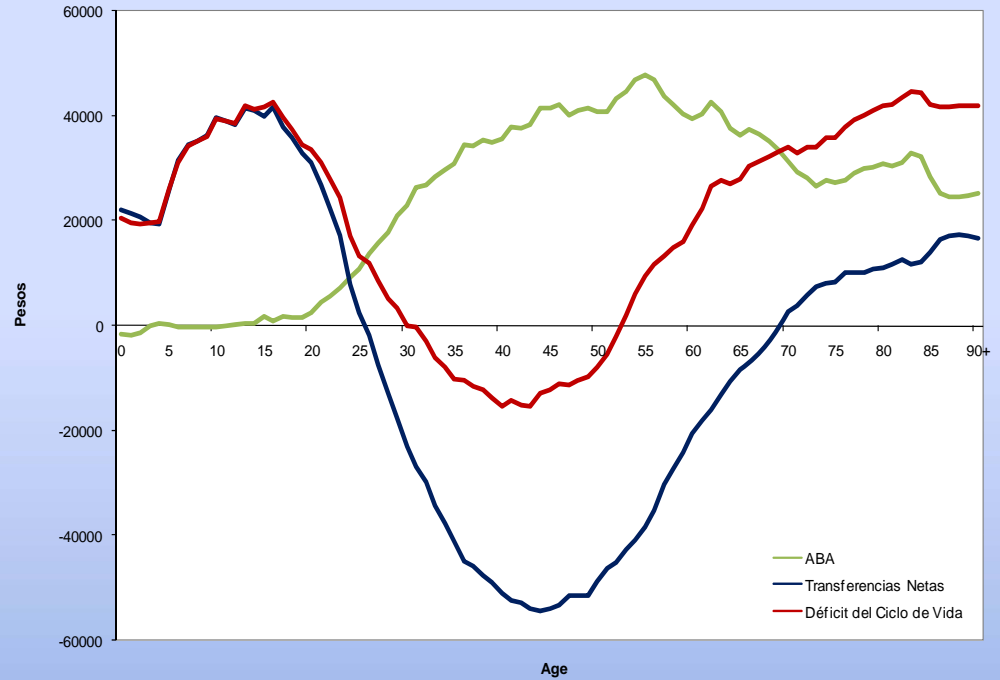
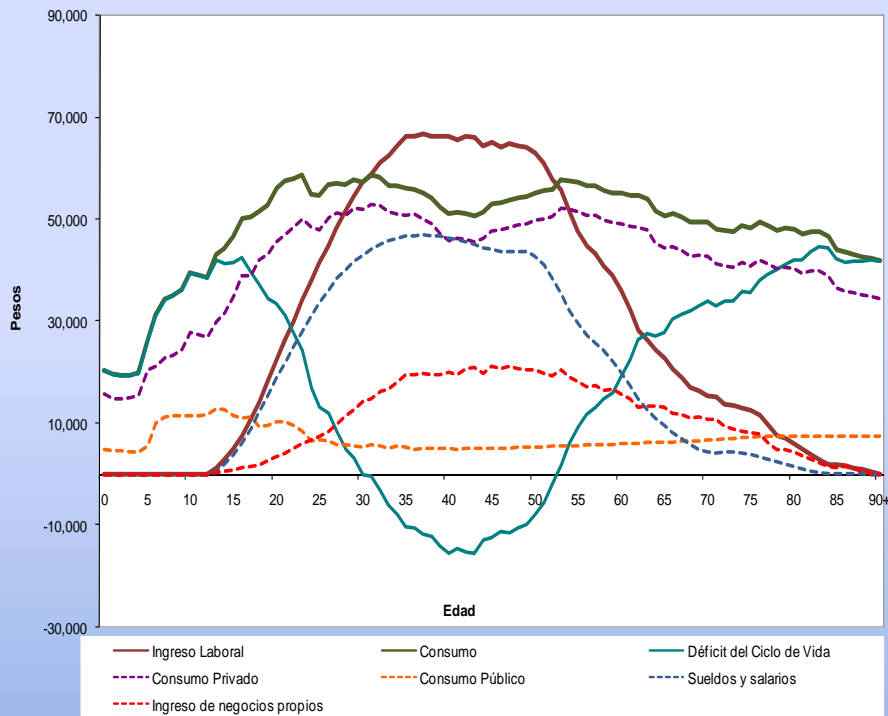


## **IV. Avances recientes de México en el proyecto NTA**

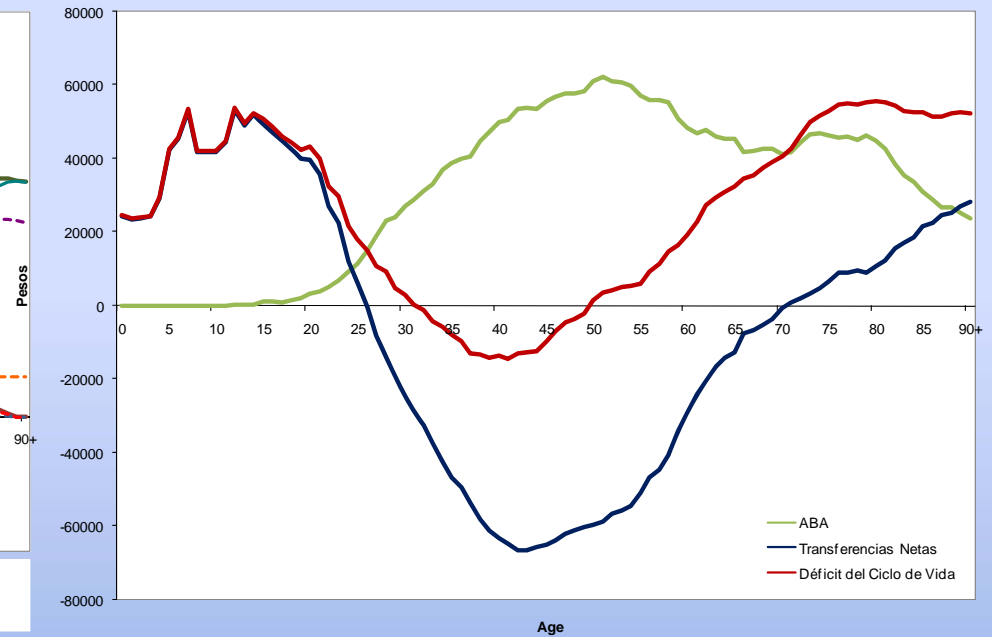
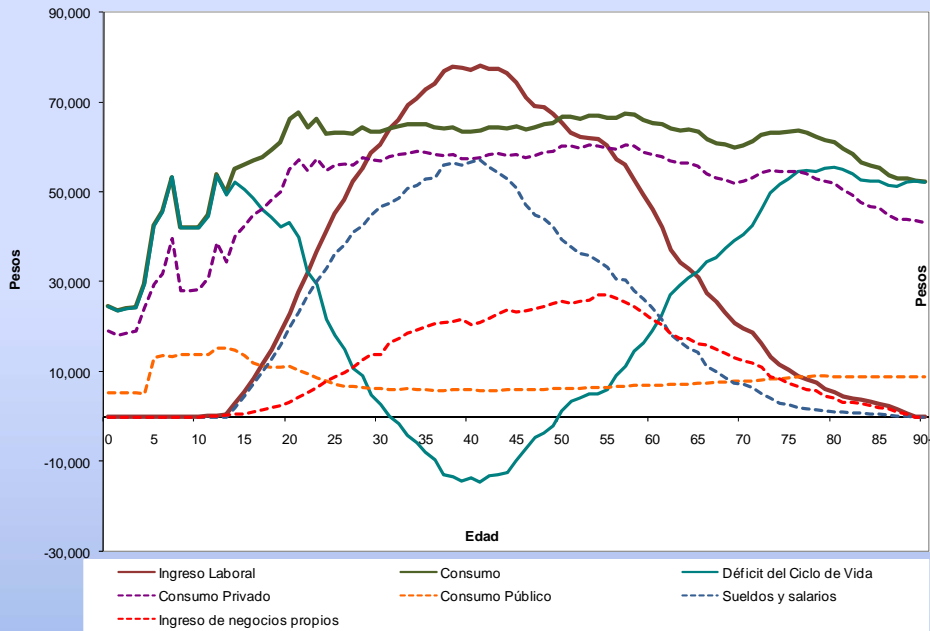
# Estimaciones completas de NTA: 2000



# Estimaciones completas de NTA: 2002

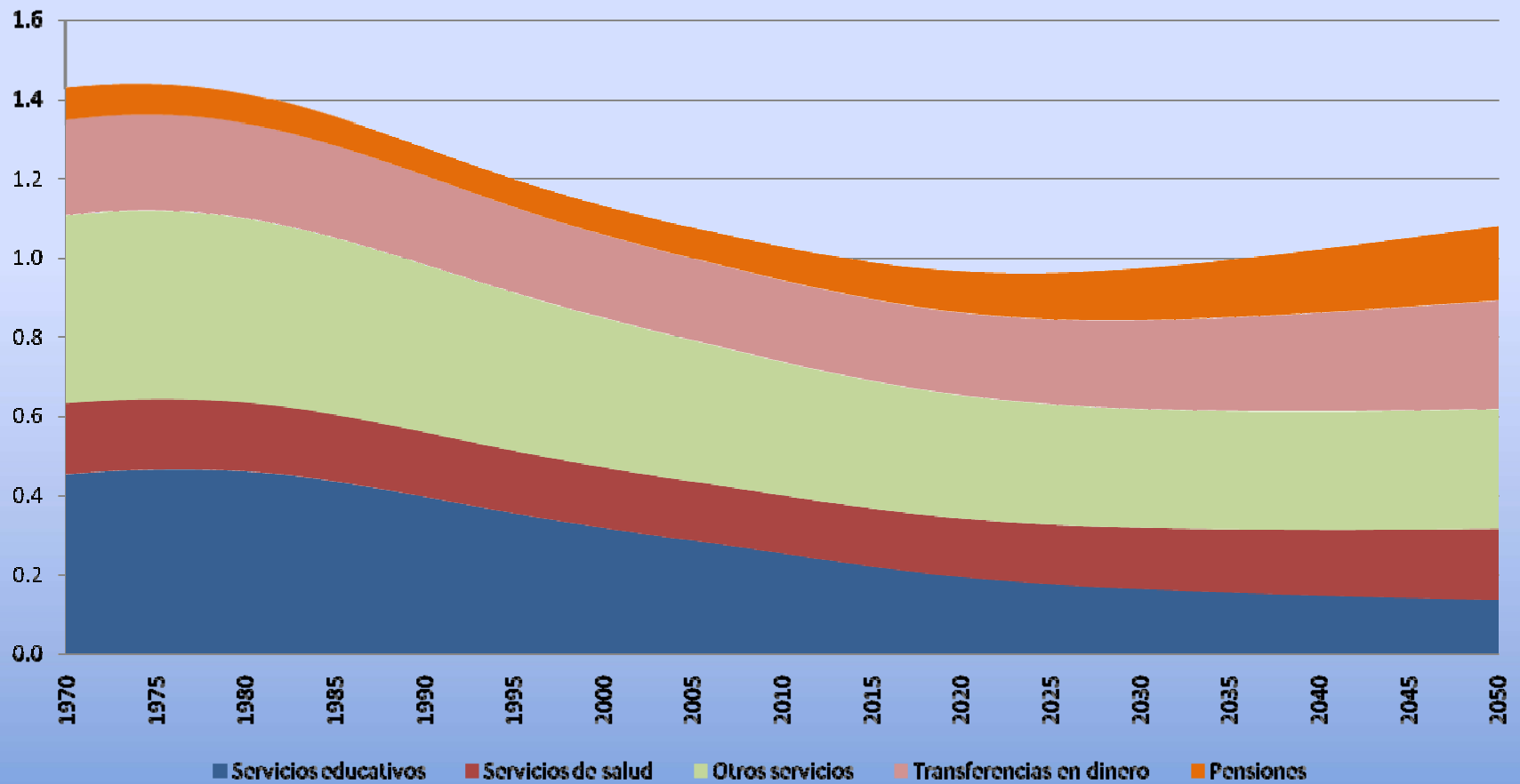


# Estimaciones completas de NTA: 2004



# Dividendo demográfico y tasa de crecimiento por consumidor efectivo (% promedio)

Tasa de dependencia fiscal: composición por tipo de transferencia  
México 2004



Fuente: estimaciones propias, con información de Mejía-Guevara (2000), Cámara de Diputados (2003 y FMI (octubre de 2009).

# Cuentas Generacionales

Generación presente

Edad	Total	Salud	Transferencias Directas	ISR: Empresas y otros	ISR: Asalariados	IVA y otros indirectos	IEPS: Bebidas alcohólicas y otras	IEPS: Tabacos	IEPS: Gasolina y diesel	ISAN	Otros impuestos	Señoraje
0	92.6	-37.0	-14.9	31.0	21.0	66.7	3.3	2.2	10.3	0.9	3.3	5.8
1-4	398.8	-142.8	-64.6	133.9	88.0	276.5	13.8	9.3	42.8	3.8	12.8	25.3
5-9	559.6	-178.4	-95.6	196.7	127.9	361.3	18.9	13.7	57.3	5.5	15.4	36.8
10-14	633.9	-191.9	-98.7	238.0	156.3	365.7	20.9	16.8	61.5	6.7	14.6	44.0
15-19	743.0	-218.8	-94.3	293.7	201.2	374.6	23.3	20.2	66.9	8.3	14.3	53.6
20-24	849.1	-247.9	-98.2	343.8	263.1	384.6	25.3	21.9	72.0	9.3	14.5	60.6
25-29	902.5	-265.9	-109.9	361.3	323.8	385.9	25.9	21.9	73.9	9.4	15.0	61.1
30-34	890.2	-275.7	-122.6	350.9	360.9	377.0	25.1	21.4	72.5	9.1	15.8	55.8
35-39	804.8	-286.6	-136.1	310.9	372.1	360.7	23.7	20.7	69.0	8.3	16.7	45.4
40-44	662.9	-298.0	-149.8	246.9	362.2	339.5	21.9	19.7	64.0	7.1	17.6	31.9
45-49	488.7	-304.5	-162.2	175.0	329.1	313.5	19.5	17.4	57.5	5.7	18.1	19.6
50-54	301.2	-305.4	-169.6	116.4	263.4	282.2	16.7	14.4	49.3	4.0	18.5	11.2
55-59	138.5	-299.2	-171.3	66.8	201.4	247.6	13.9	11.8	40.4	2.3	19.3	5.6
60-64	6.6	-286.5	-173.7	32.9	146.9	211.3	11.2	9.5	31.9	1.2	19.6	2.2
65-69	-96.6	-269.0	-175.9	15.7	89.6	181.4	9.1	7.7	24.9	0.4	18.8	0.8
70-74	-149.5	-245.7	-161.0	5.6	44.2	157.8	7.6	5.8	20.2	0.0	15.7	0.2
75-79	-146.1	-212.5	-126.7	2.5	21.2	132.0	6.4	3.9	15.9	0.0	11.1	0.1
80-84	-117.1	-171.4	-87.8	0.7	8.8	106.3	5.1	2.3	11.7	0.0	7.2	0.0
85-89	-90.1	-135.9	-55.7	0.0	3.5	81.3	3.6	1.4	8.0	0.0	3.7	0.0
90-94	-66.3	-104.9	-25.8	0.0	0.7	54.4	2.0	0.8	4.5	0.0	1.9	0.0
95-99	-40.9	-70.0	-3.3	0.0	0.0	29.6	0.8	0.3	1.7	0.0	0.0	0.0
Generaciones Futuras	168.9											
Desbalance generacional	<b>82.5%</b>											

Fuente: estimaciones propias.

# Cuentas Generacionales: sensibilidad y ajuste fiscal

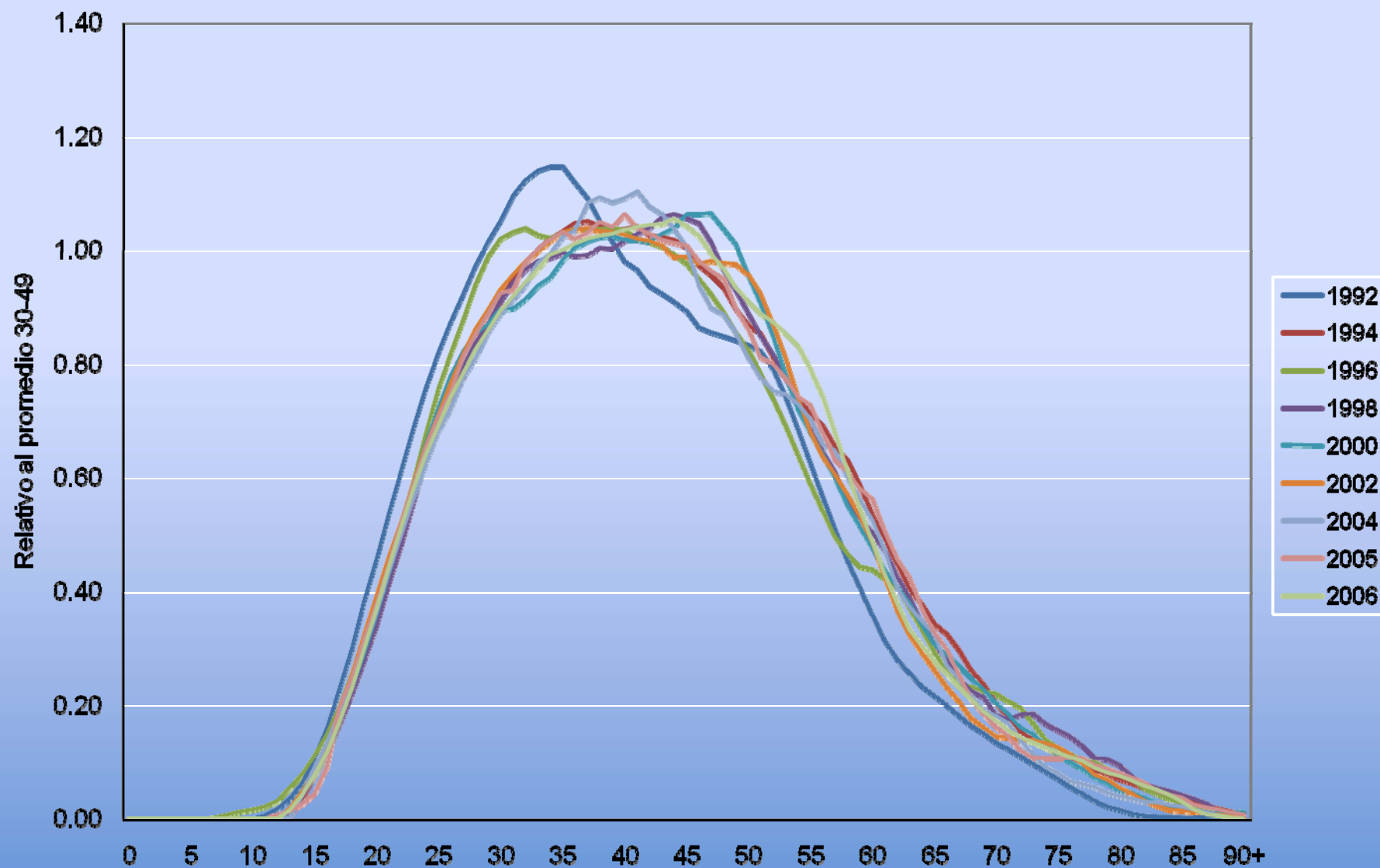
Ajuste Fiscal

	g= 1%			g= 1.5%			g= 2%		
	r= 3%	r= 5%	r= 7%	r= 3%	r= 5%	r= 7%	r= 3%	r= 5%	r= 7%
<b>Generación presente (nacidos en 2004)</b>	0.14	0.09	0.10	0.34	0.16	0.14	0.69	0.24	0.18
<b>Generaciones futuras</b>	0.17	0.27	0.59	0.27	0.39	0.71	0.34	0.48	0.78

	g= 1%			g= 1.5%			g= 2%		
	r= 3%	r= 5%	r= 7%	r= 3%	r= 5%	r= 7%	r= 3%	r= 5%	r= 7%
<b>Total</b>	48.9	59.1	108.9	72.0	82.5	129.7	90.0	99.7	144.1
<b>Hombres</b>	49.3	59.3	109.0	72.6	82.8	129.7	91.0	100.0	144.2
<b>Mujeres</b>	49.3	59.3	109.0	72.6	82.8	129.7	91.0	100.0	144.2

Fuente: estimaciones propias.

# Serie longitudinal de Ingreso Laboral: 1992-2006

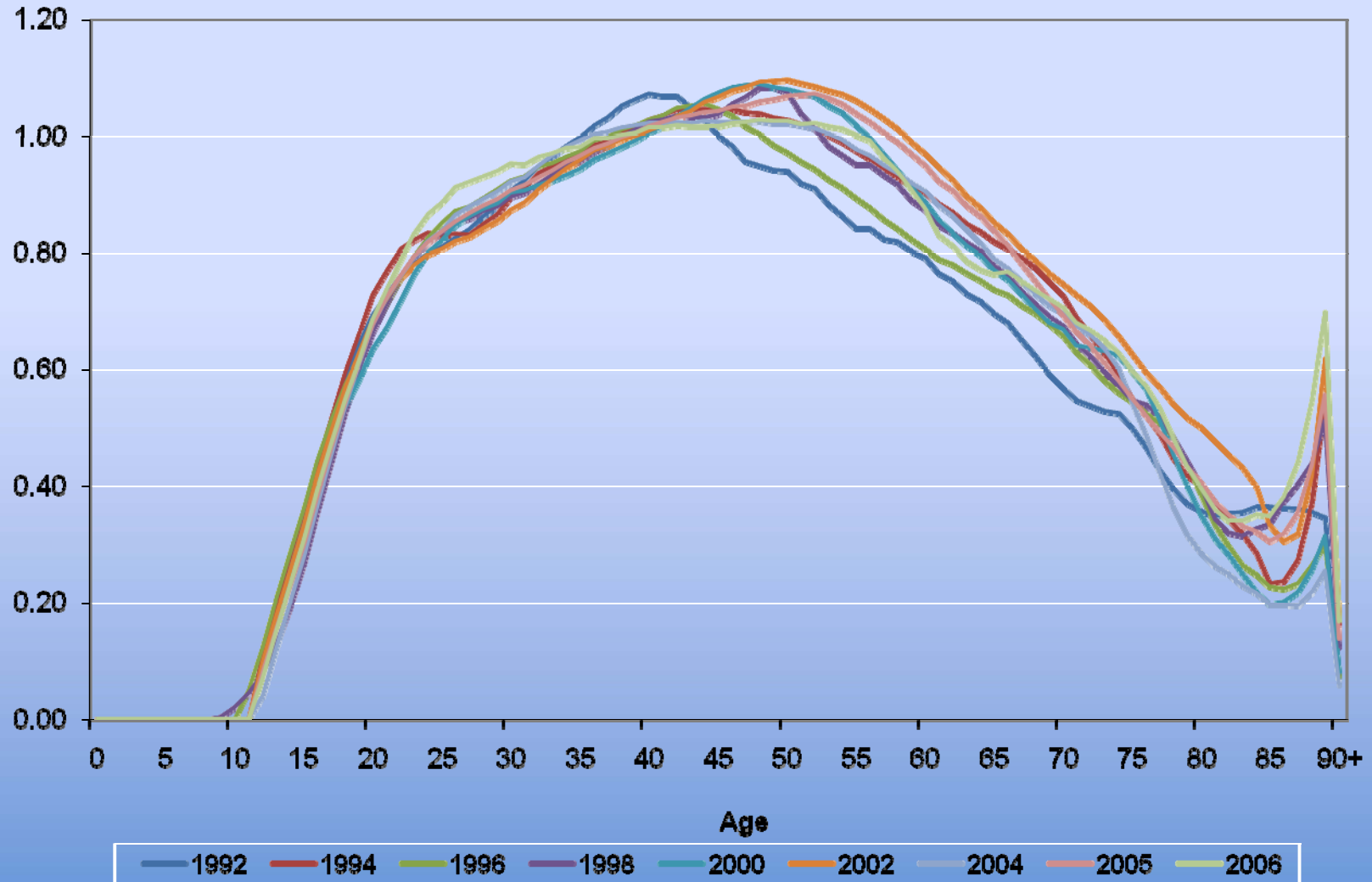


Fuente: estimaciones propias.



# Tasa de actividad por edad específica

Tasa de actividad por edad específica (Relativo al Promedio 30-49), México  
1992-2006



Fuente: estimaciones propias.