

Una perspectiva latinoamericana de las transferencias inter-generacionales y la protección social.

ANDRAS UTHOFF

CONSULTOR

Basado en cinco estudios de casos:
México, Brasil, Chile, Costa Rica y Uruguay

**“REUNIÓN DE EXPERTOS SOBRE ENVEJECIMIENTO DE LA POBLACIÓN,
TRANSFERENCIAS INTERGENERACIONALES Y PROTECCIÓN SOCIAL”**

SANTIAGO DE CHILE, 20 AL 21 DE OCTUBRE 2009

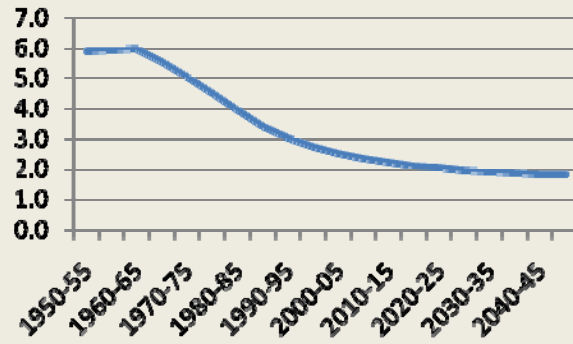
PRESENTACION

1. LA EDAD IMPORTA: CUENTAS NACIONALES DE TRANSFERENCIAS
2. AMÉRICA LATINA HETEROGENEA Y CUENTAS NACIONALES
3. RELACIÓN DE DEPENDENCIA ECONÓMICA Y DE TRANSFERENCIAS
4. APLICACIONES PARA PAISES SEGÚN TIPOLOGÍA
5. CONCLUSIONES

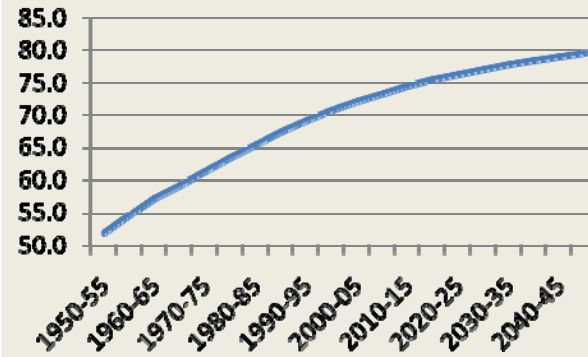
1. LA EDAD IMPORTA: CUENTAS NACIONALES DE TRANSFERENCIAS

- LA TRANSICIÓN DE LA FECUNDIDAD INFLUYE SOBRE LA RELACIÓN DE DEPENDENCIA
 - OPORTUNIDADES DEMOGRÁFICAS
 - ENVEJECIMIENTO
- CICLO DE VIDA ECONÓMICA REQUIERE DE TRANSFERENCIAS INTERGENERACIONALES

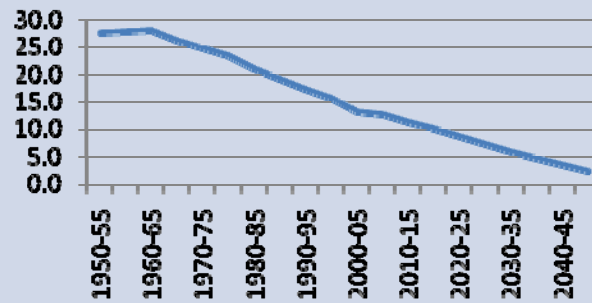
Tasa G de Fecundidad



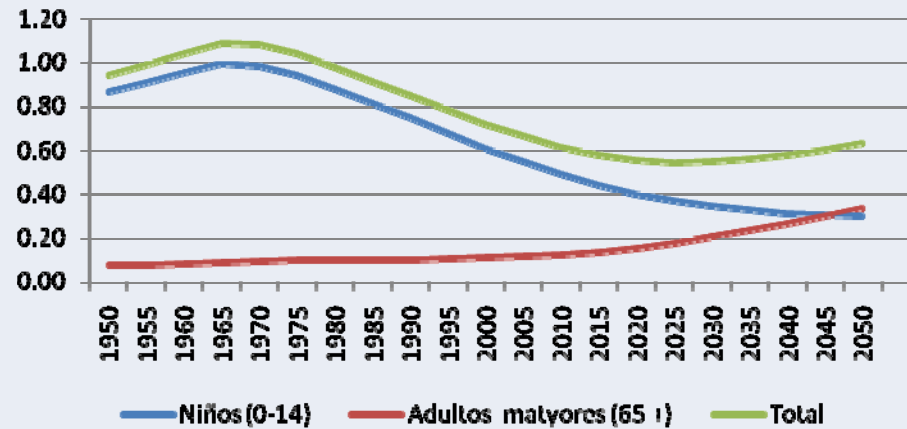
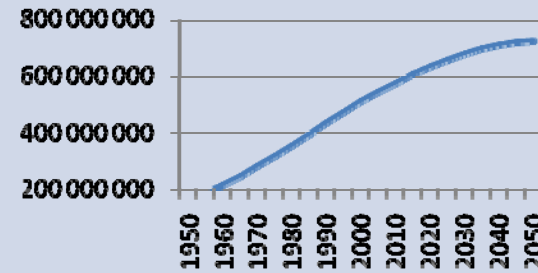
Esperanza vida al nacer

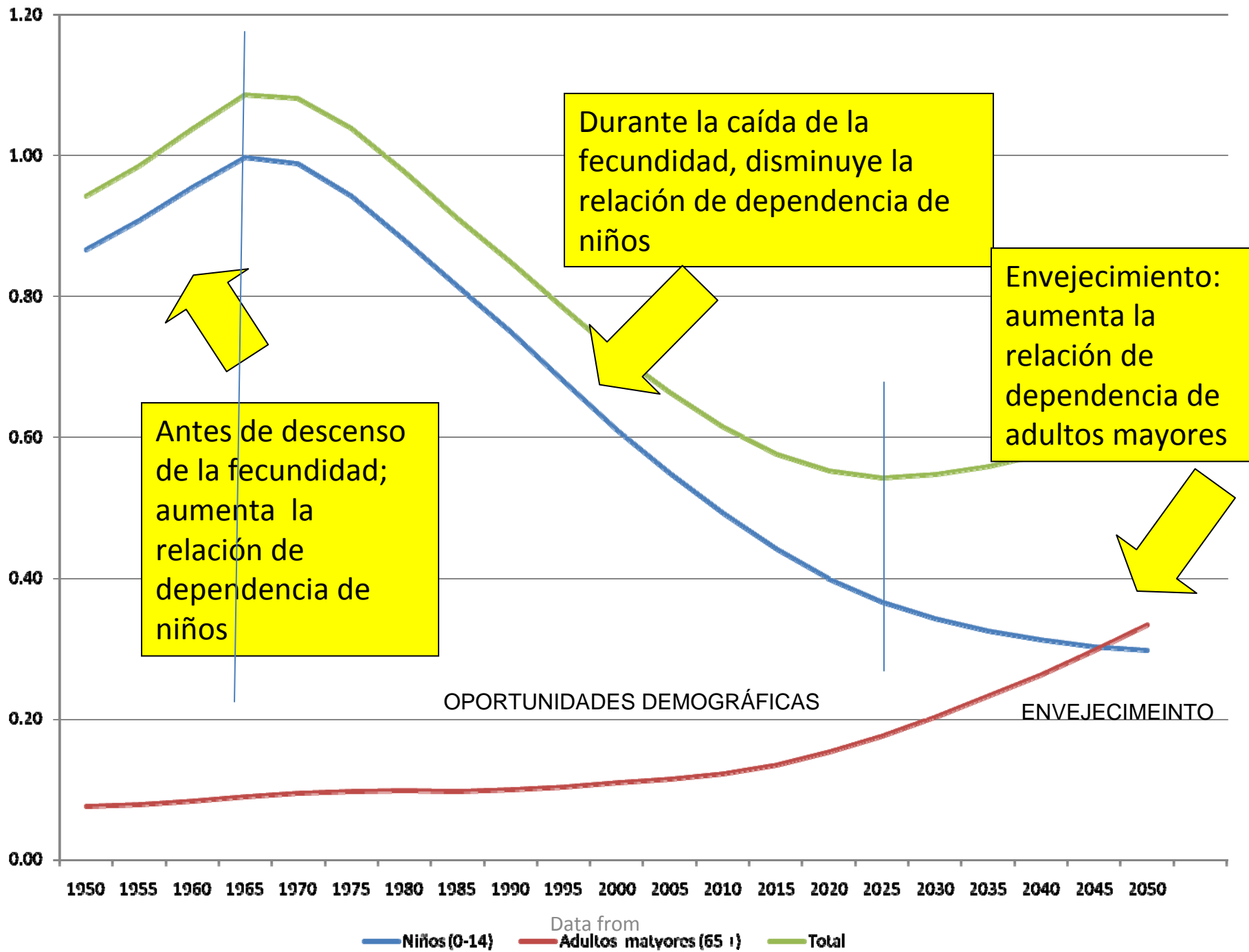


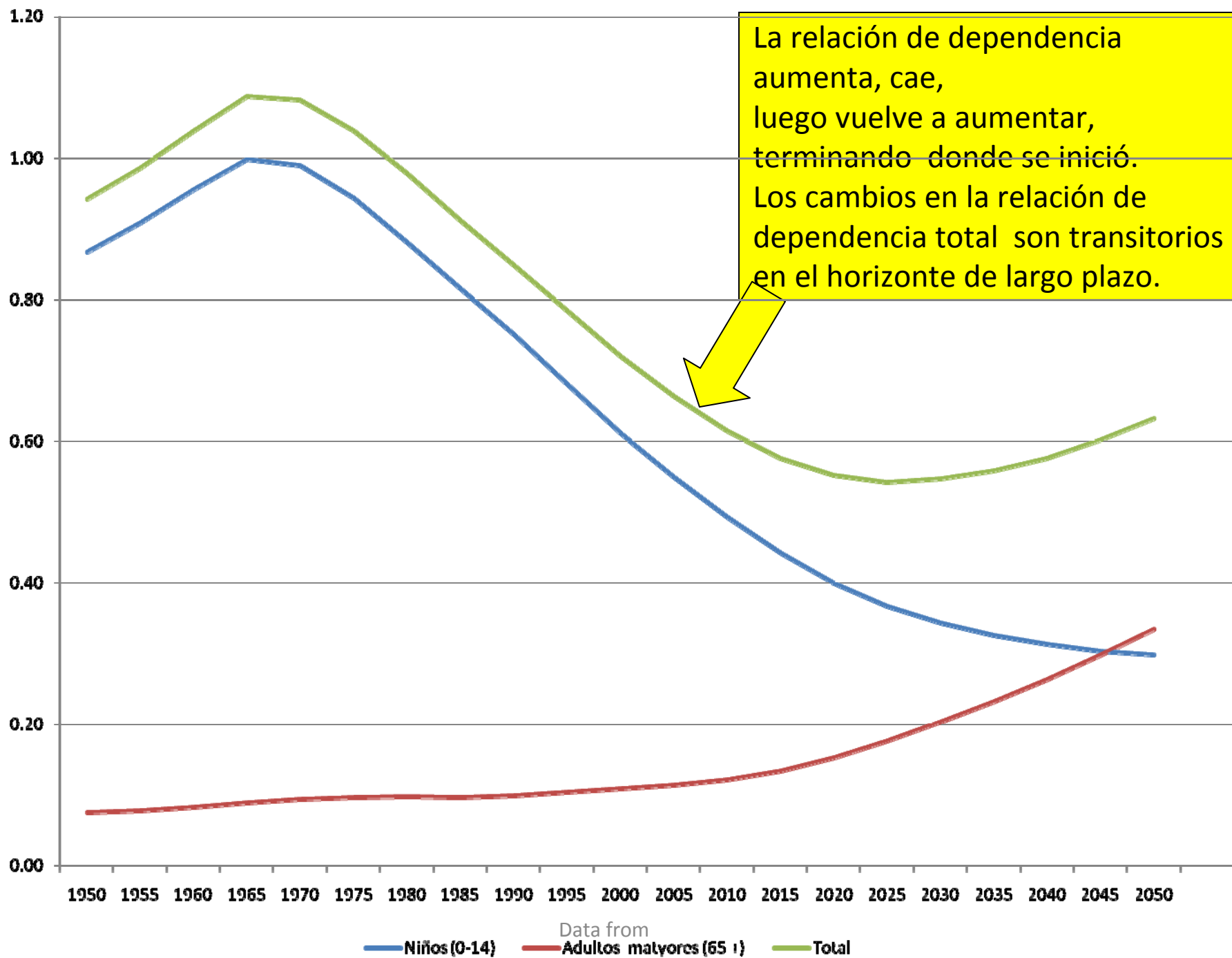
Tasa de crecimiento

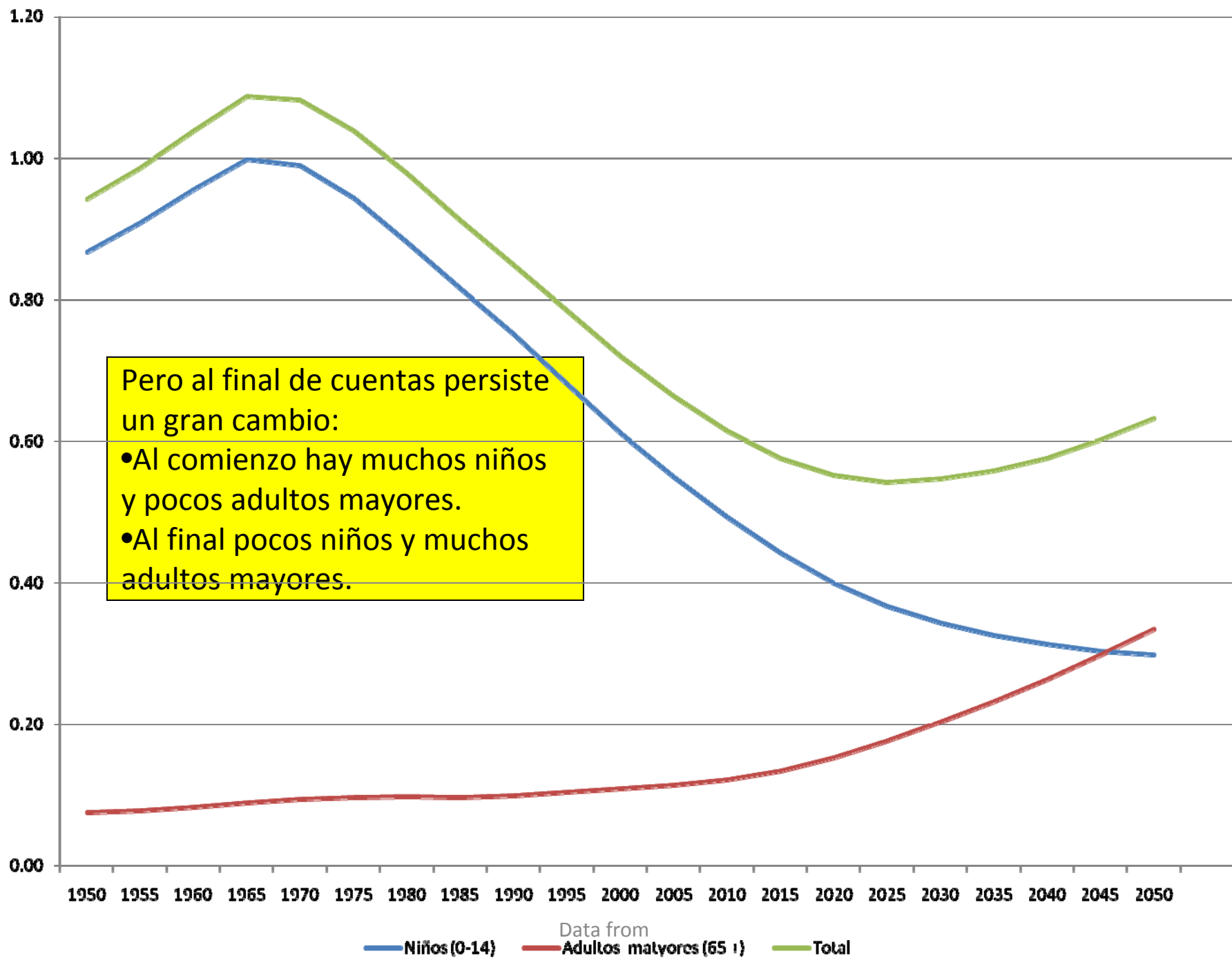


Población Total



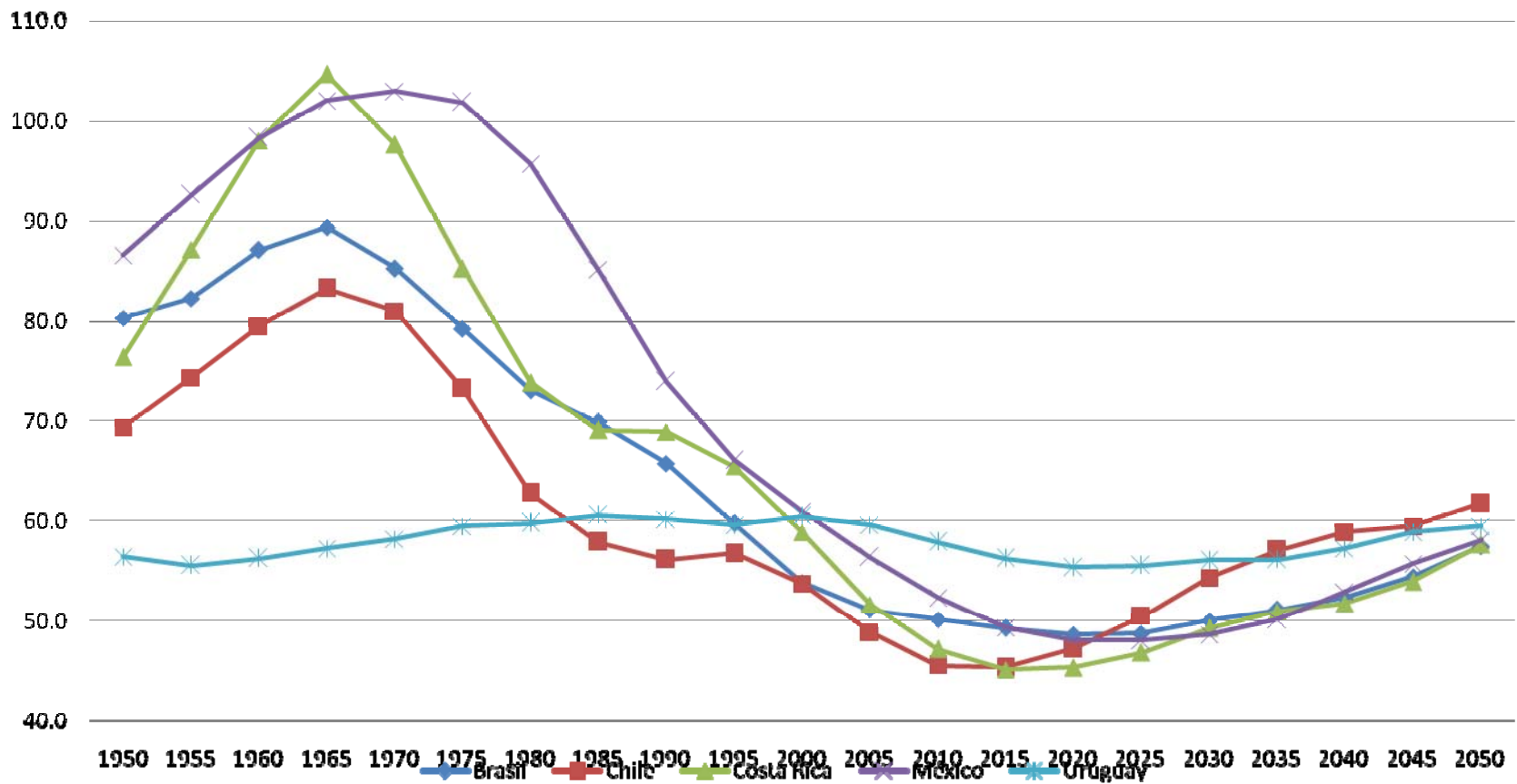






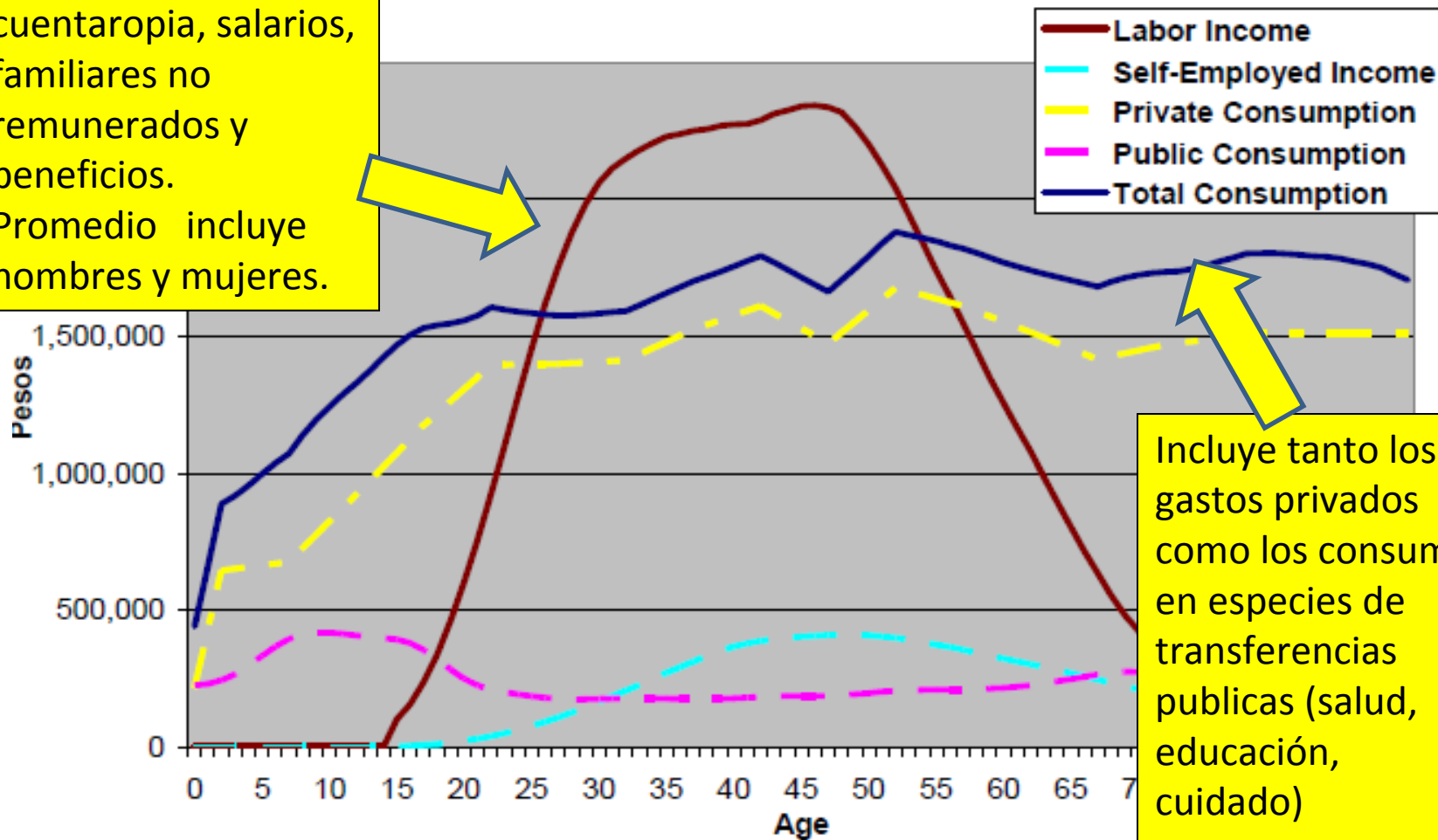
TASAS DE DEPENDENCIA DEMOGRAFICA

Tasas de dependencia demográfica

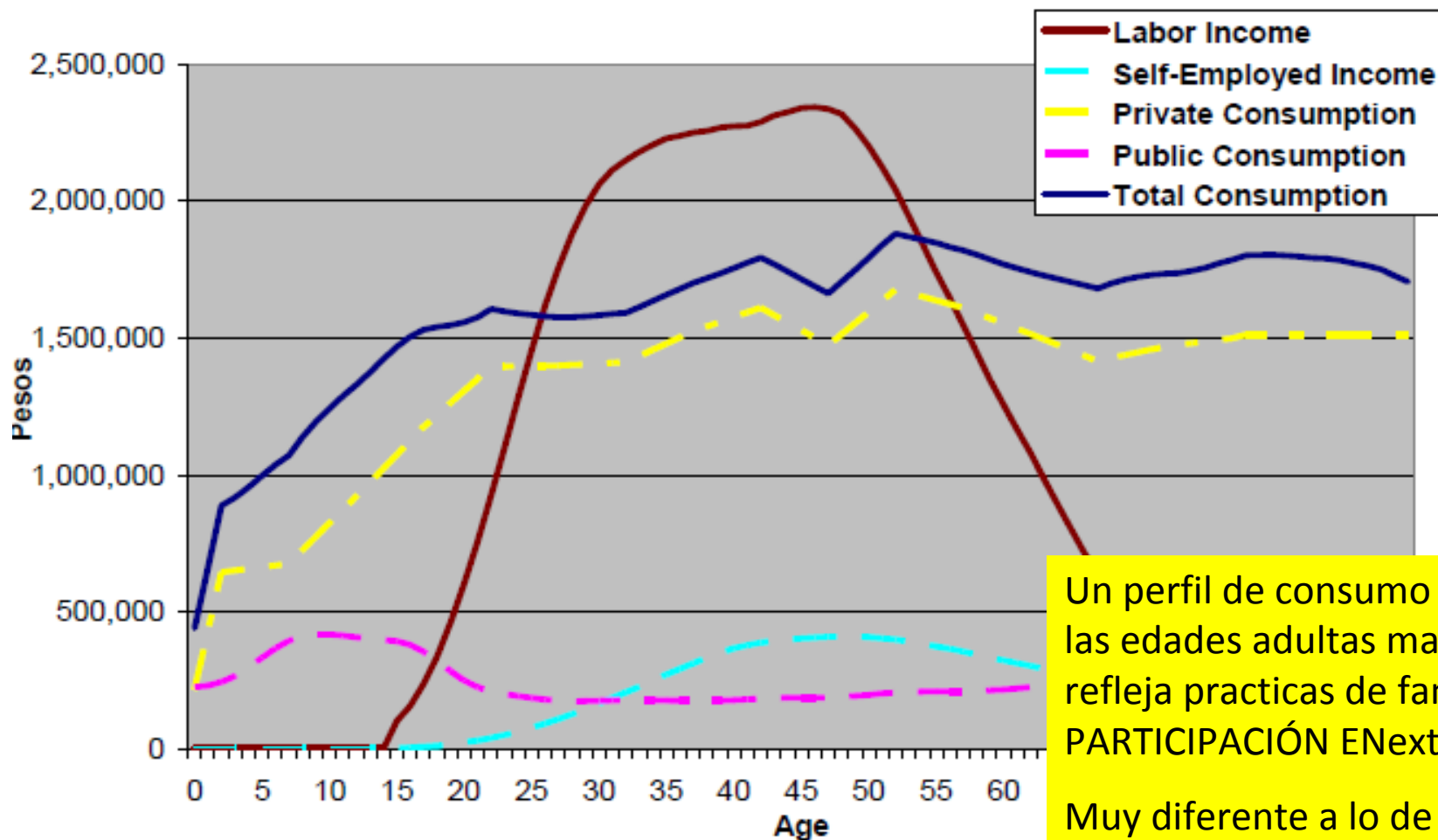


Chile 1997, Consumo, ingreso laboral a lo largo del ciclo de vida per cápita (Bravo y Holz).

Incluye trabajo Por cuenta propia, salarios, familiares no remunerados y beneficios. Promedio incluye hombres y mujeres.



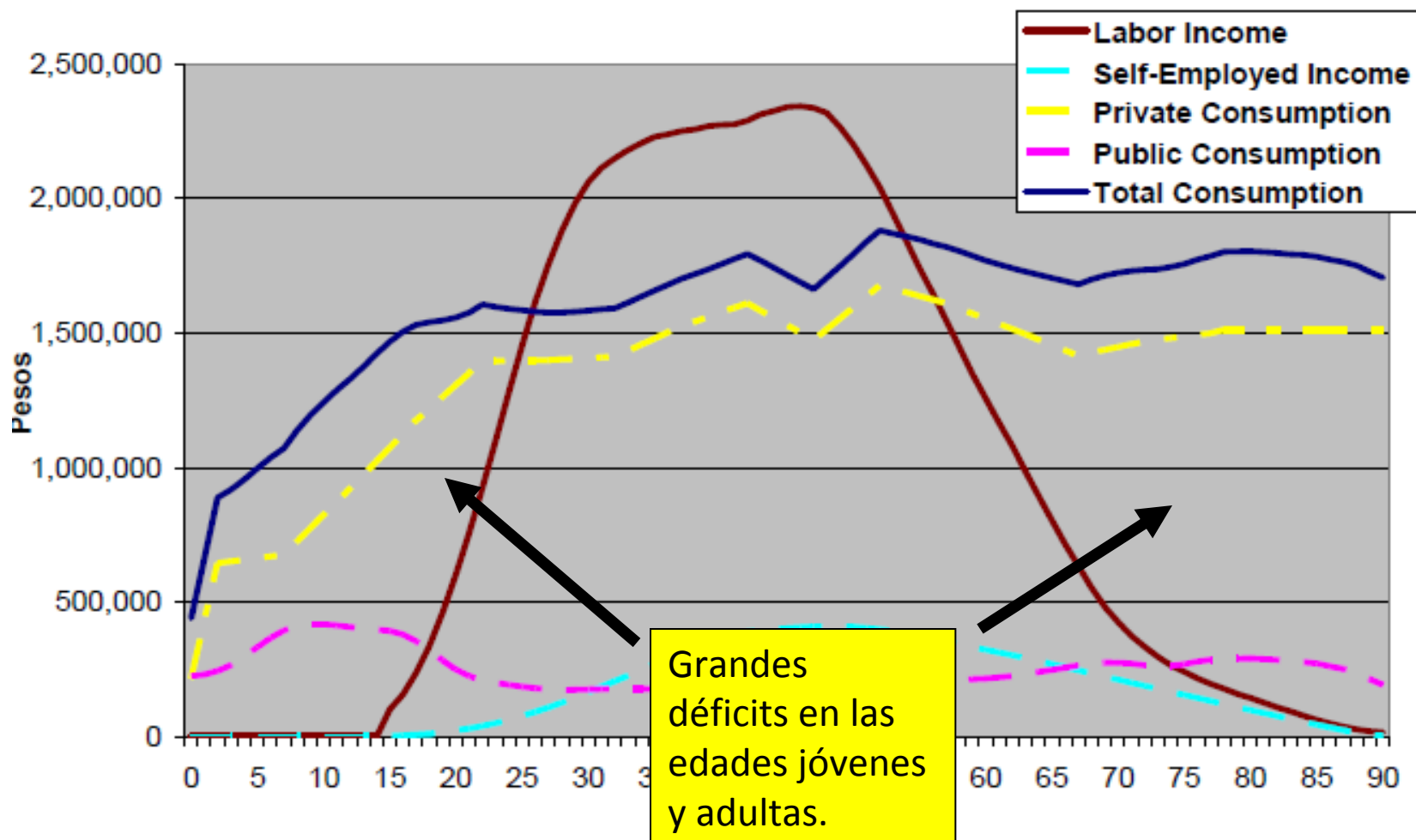
Chile 1997, Consumo, ingreso laboral a lo largo del ciclo de vida per cápita (Bravo y Holz).



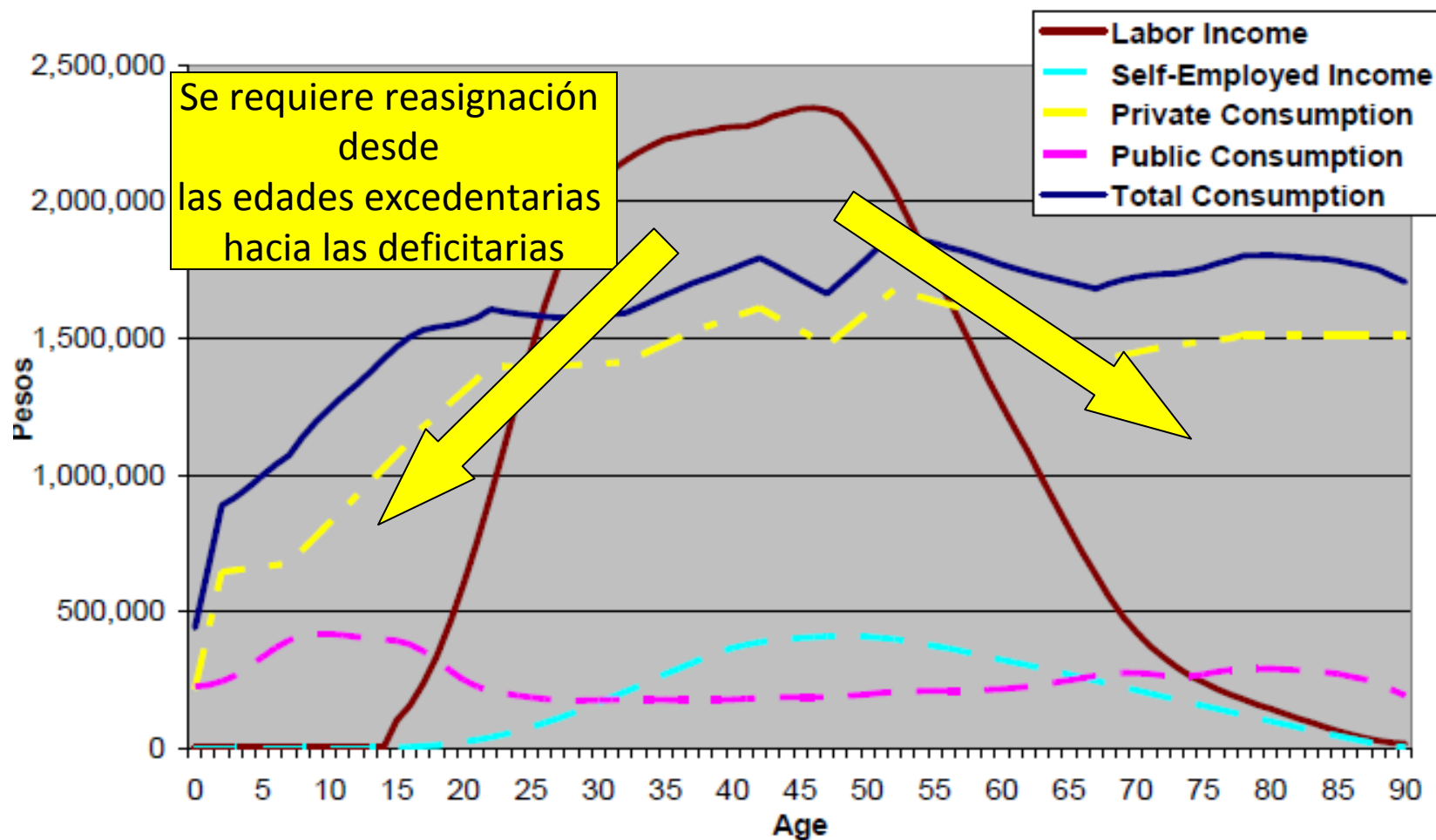
Un perfil de consumo plano en las edades adultas mayores refleja practicas de familias PARTICIPACIÓN EN extendidas.

Muy diferente a lo de las naciones industrializadas.

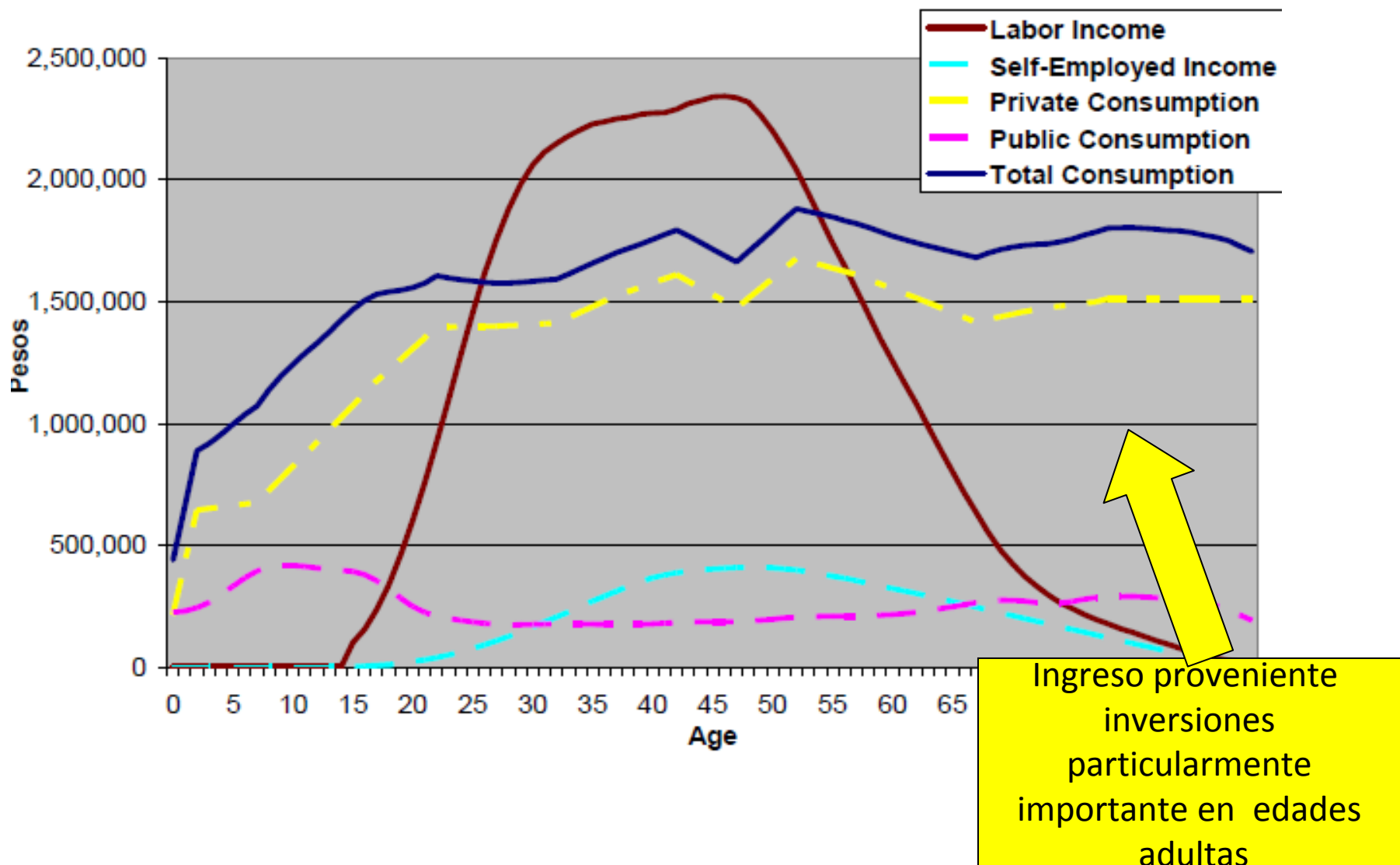
Chile 1997, Consumo, ingreso laboral a lo largo del ciclo de vida per cápita (Bravo y Holz).



Chile 1997, Consumo, ingreso laboral a lo largo del ciclo de vida per cápita (Bravo y Holz).



Chile 1997, Consumo, ingreso laboral a lo largo del ciclo de vida per cápita (Bravo y Holz).



2. AMÉRICA LATINA HETEROGENEA Y CUENTAS NACIONALES

- HETEROGENIEDAD
 - ENTRE PAISES (ESTRUCTURA PRODUCTIVA Y MERCADO DE TRABAJO)
 - DENTRO DE PAISES (ESTRUCTURA SOCIAL)
- REFORMAS RECIENTES EN POLÍTICA SOCIAL HAN OLVIDADO ASPECTOS ESTRUCTURALES DE LA REGIÓN: SU DEMOGRAFÍA BÁSICA Y SU CAPACIDAD DE INCLUSIÓN VIA
 - MERCADO DE TRABAJO O
 - TRANSFERENCIAS FISCALES

ASPECTOS CONCEPTUALES

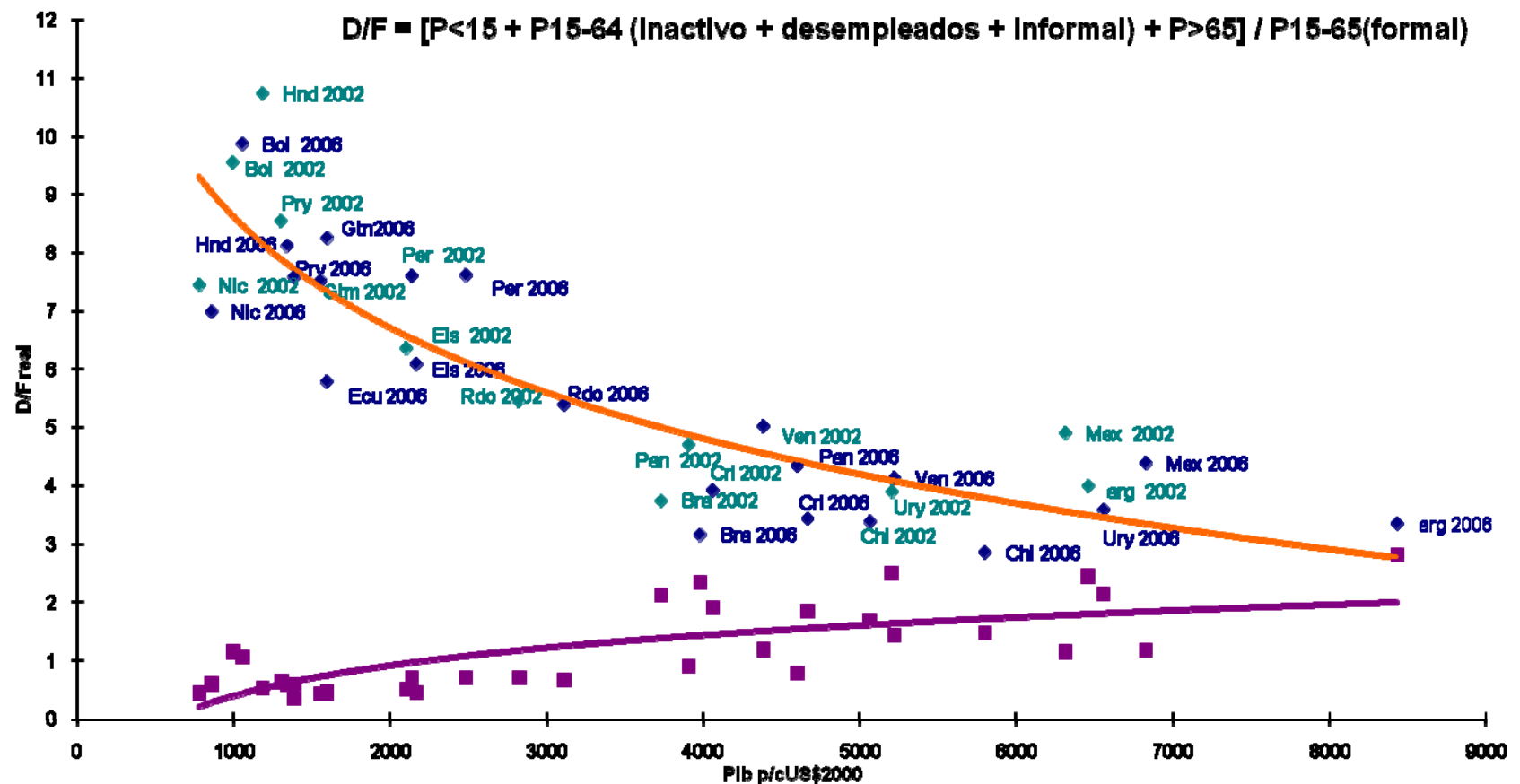
Tasa de dependencia economica: Factores estructurales ocultos en nuestros datos laborales

Poblacion	Enfoque fuerza de trabajo	Enfoque situacion del empleo	Enfoque Status de la ocupación
P < 15	Escolar	Trabajo infantil	Escolar y subsistencia
15 < P < 65	Inactiva	Trabajo en el hogar	Economía del cuidado
	Activa	Desocupada	Desocupada
		Ocupada	Informal
			Formal
P > 65	Pasiva?	Trabajo adulto mayor	Pensionado/ subsistencia

HETEROGENEIDAD ENTRE PAISES

NÚMERO DE DEPENDIENTES POR TRABAJADOR FORMAL

$$D/F = [P < 15 + P_{15-64} (\text{Inactivo} + \text{desempleados} + \text{Informal}) + P > 65] / P_{15-65}(\text{formal})$$



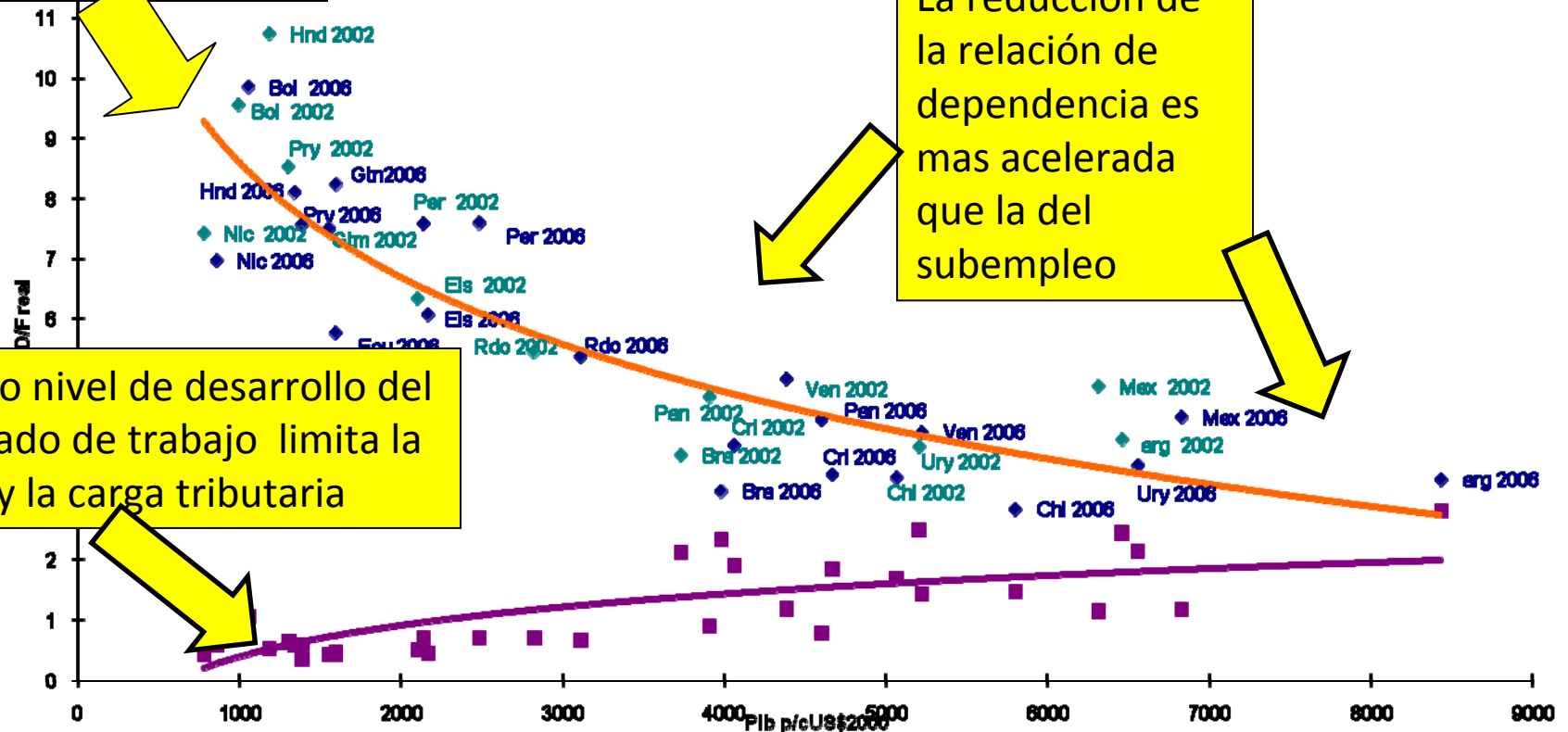
HETEROGENEIDAD ENTRE PAISES

NÚMERO DE DEPENDIENTES POR TRABAJADOR FORMAL

A la elevada dependencia demográfica se suma la del subempleo

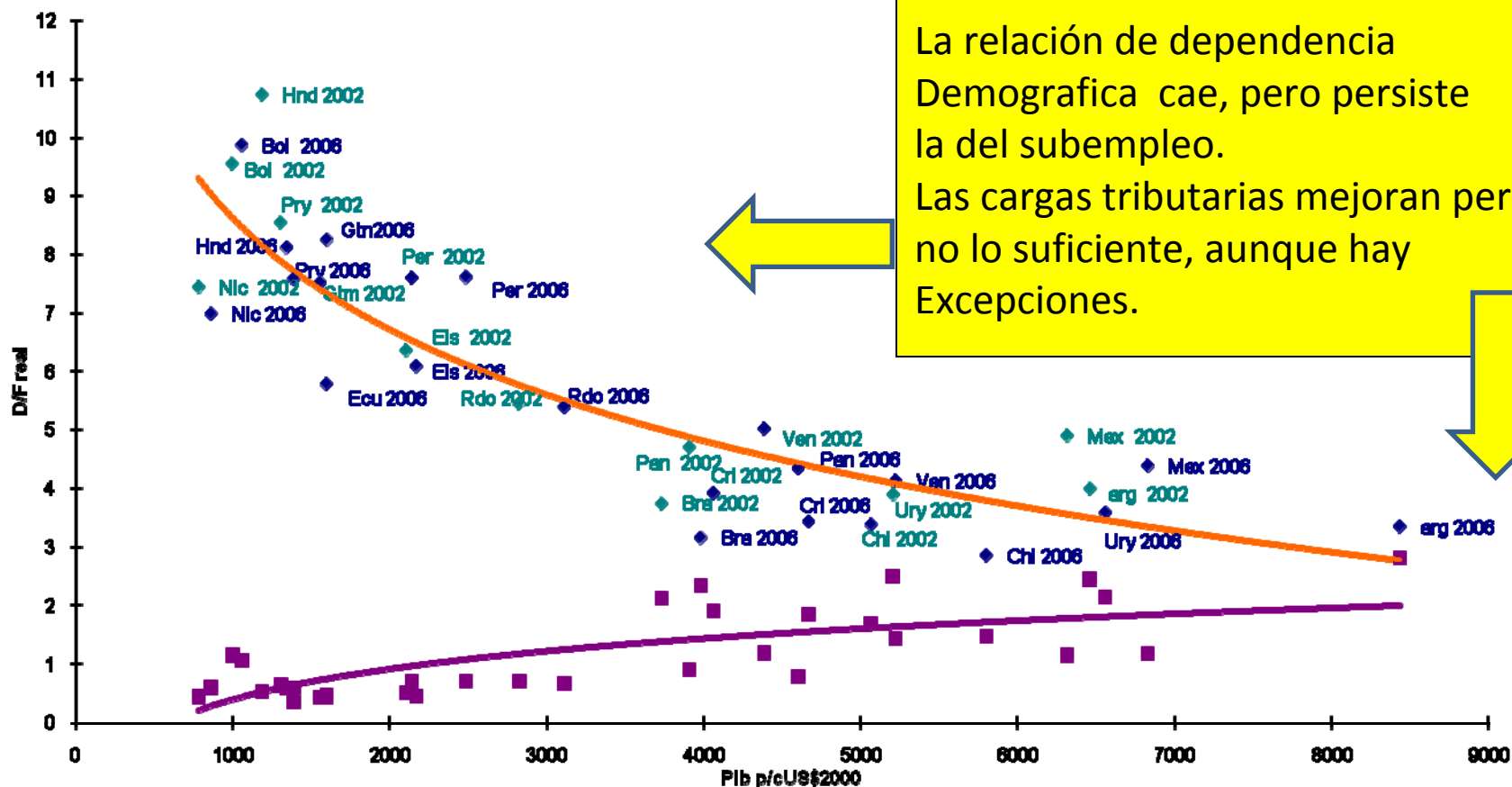
La reducción de la relación de dependencia es mas acelerada que la del subempleo

El bajo nivel de desarrollo del mercado de trabajo limita la base y la carga tributaria



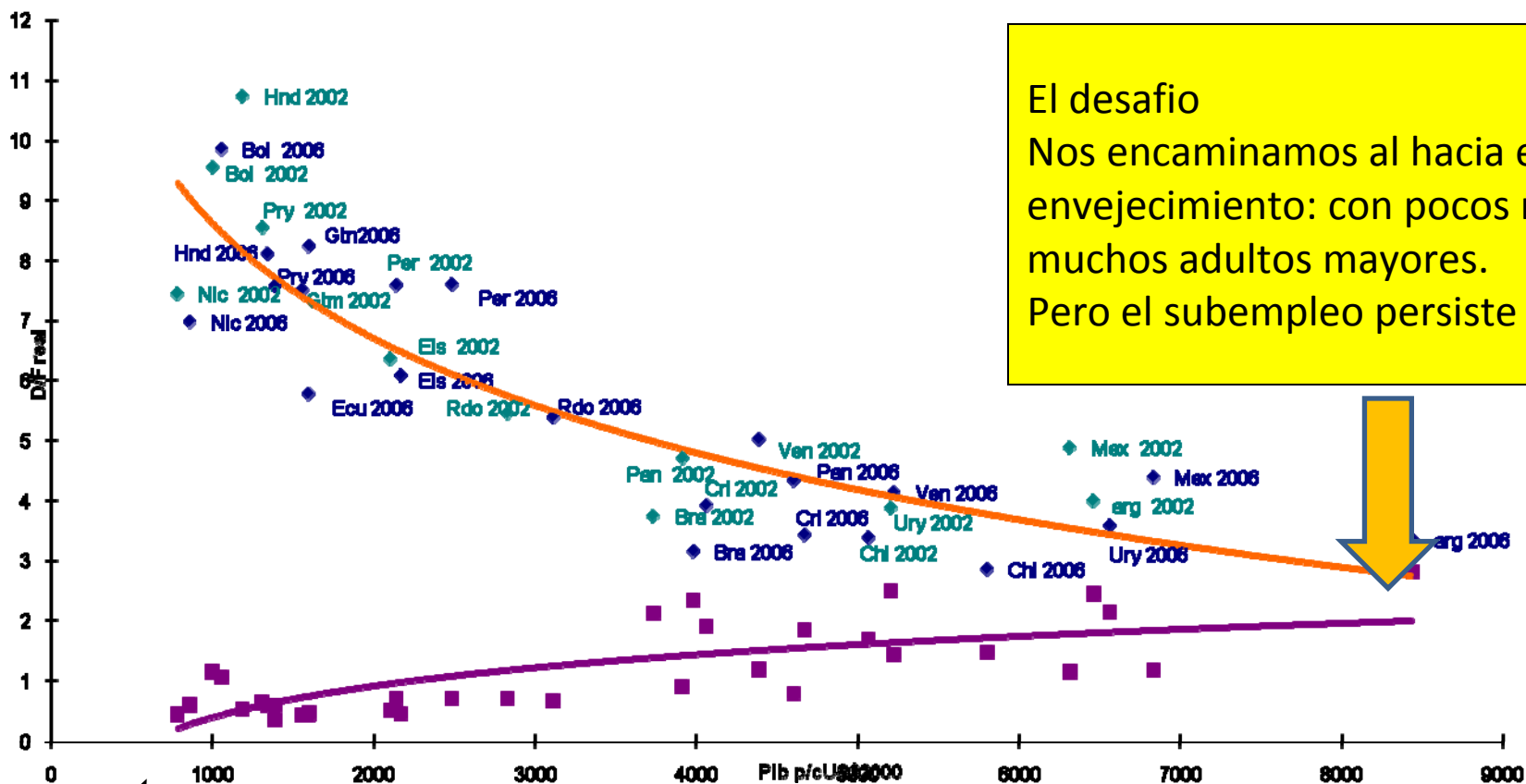
HETEROGENEIDAD ENTRE PAISES

NÚMERO DE DEPENDIENTES POR TRABAJADOR FORMAL



HETEROGENEIDAD ENTRE PAISES

NÚMERO DE DEPENDIENTES POR TRABAJADOR FORMAL

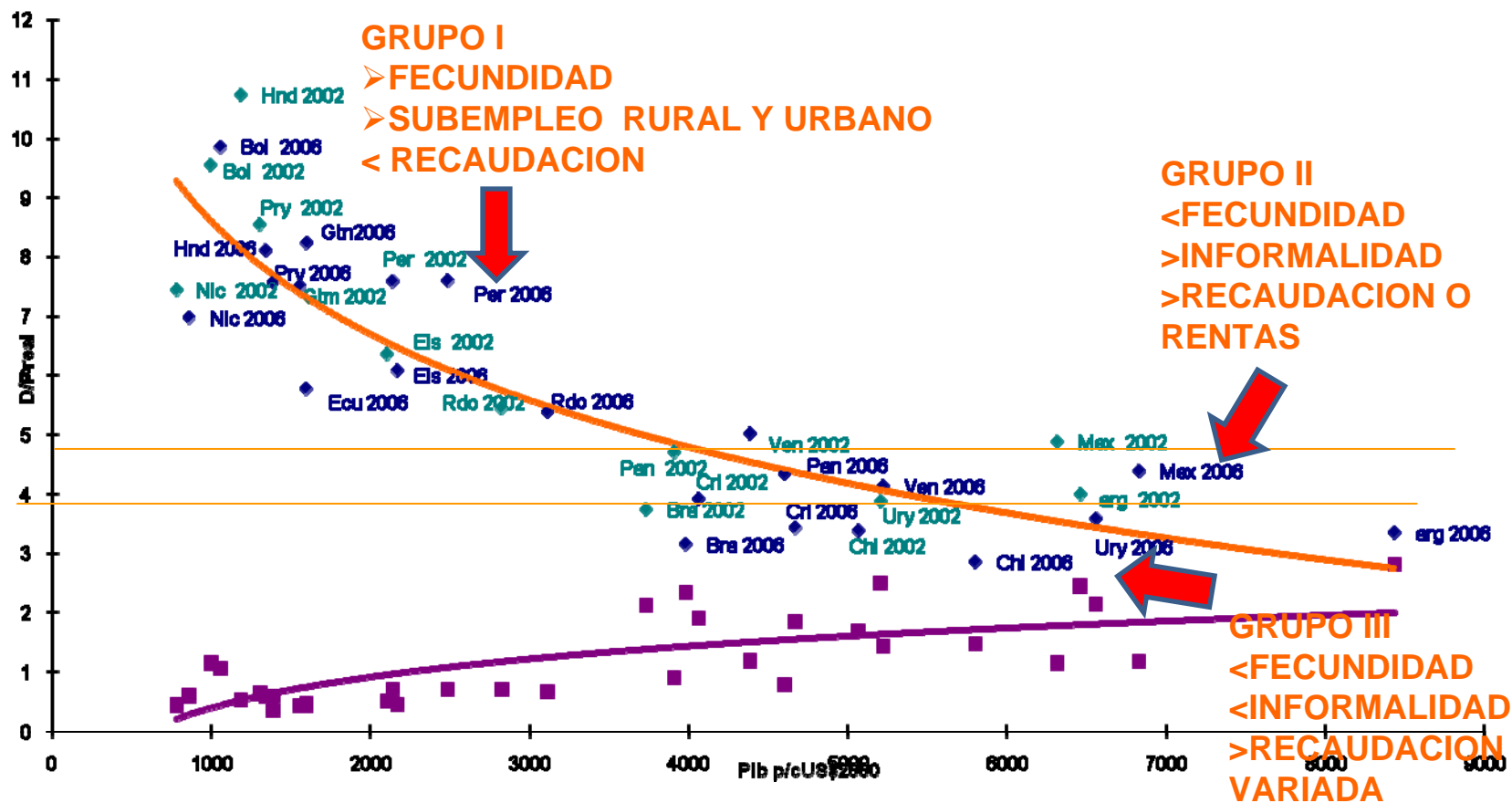


El desafío
Nos encaminamos al hacia el
envejecimiento: con pocos niños y
muchos adultos mayores.
Pero el subempleo persiste

Fenómenos asociados al nivel y estilo de desarrollo

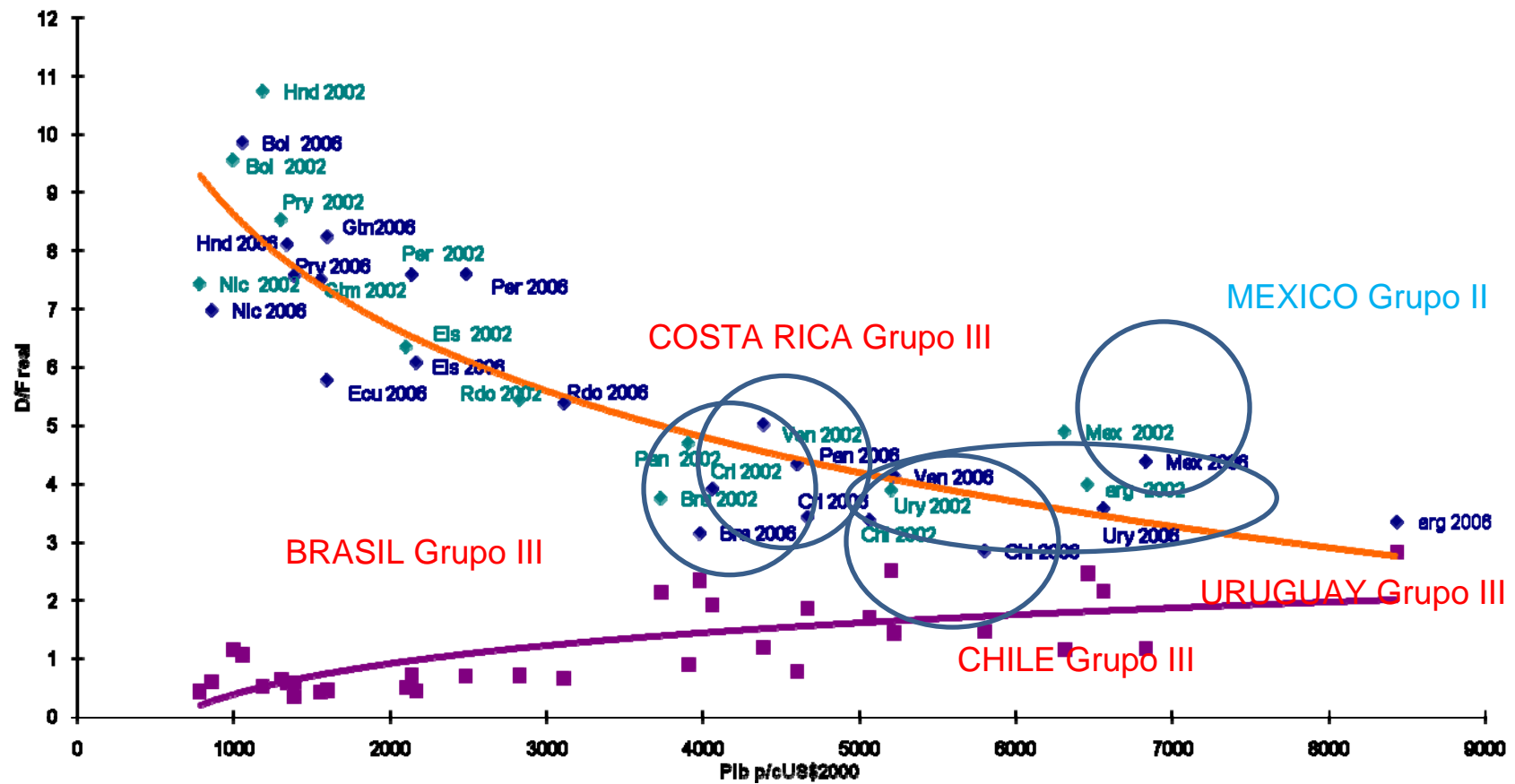
HETEROGENEIDAD ENTRE PAISES

NÚMERO DE DEPENDIENTES POR TRABAJADOR FORMAL

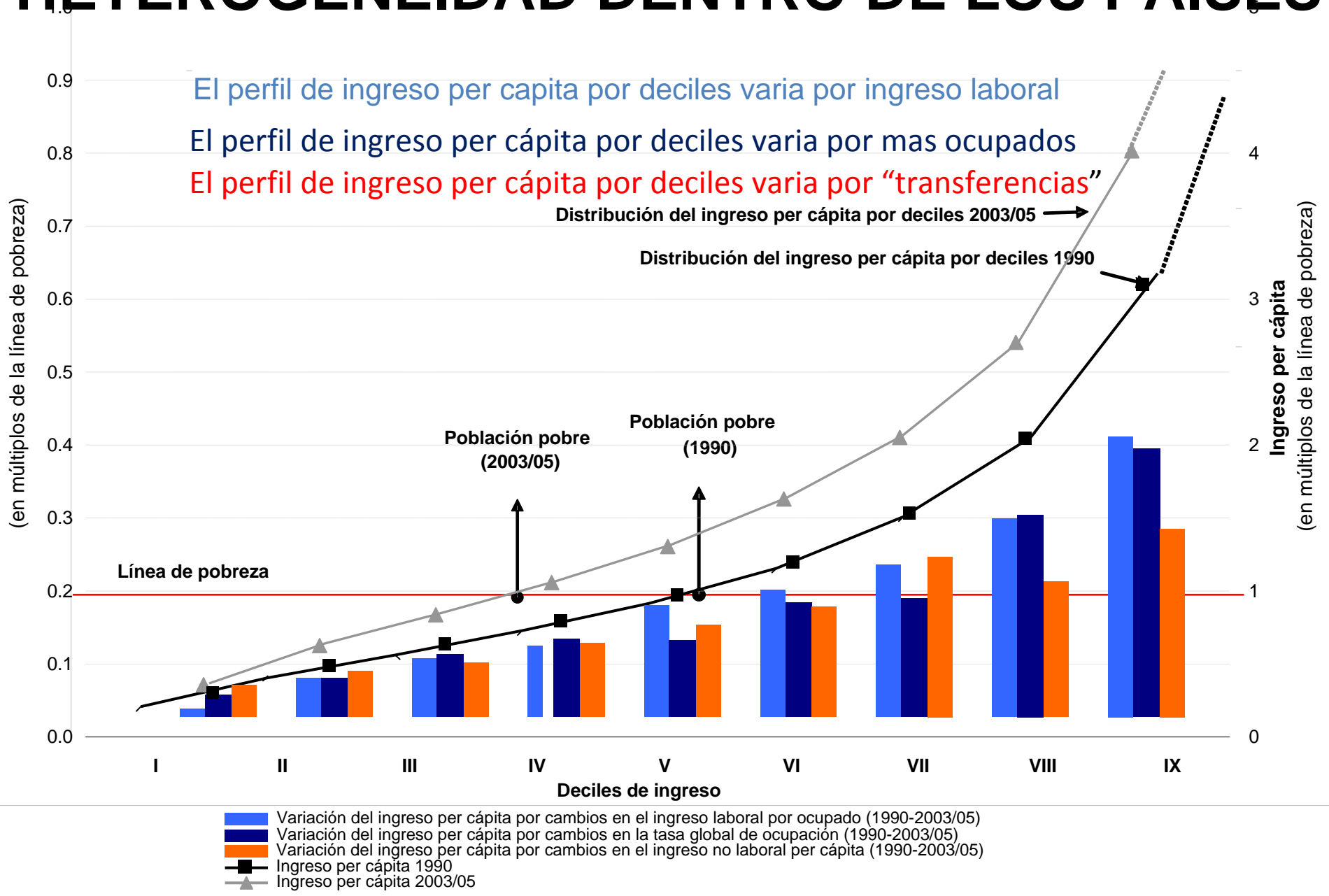


HETEROGENEIDAD Y PAISES DE LOS ESTUDIOS DE CASO

NÚMERO DE DEPENDIENTES POR TRABAJADOR FORMAL



HETEROGENEIDAD DENTRO DE LOS PAISES

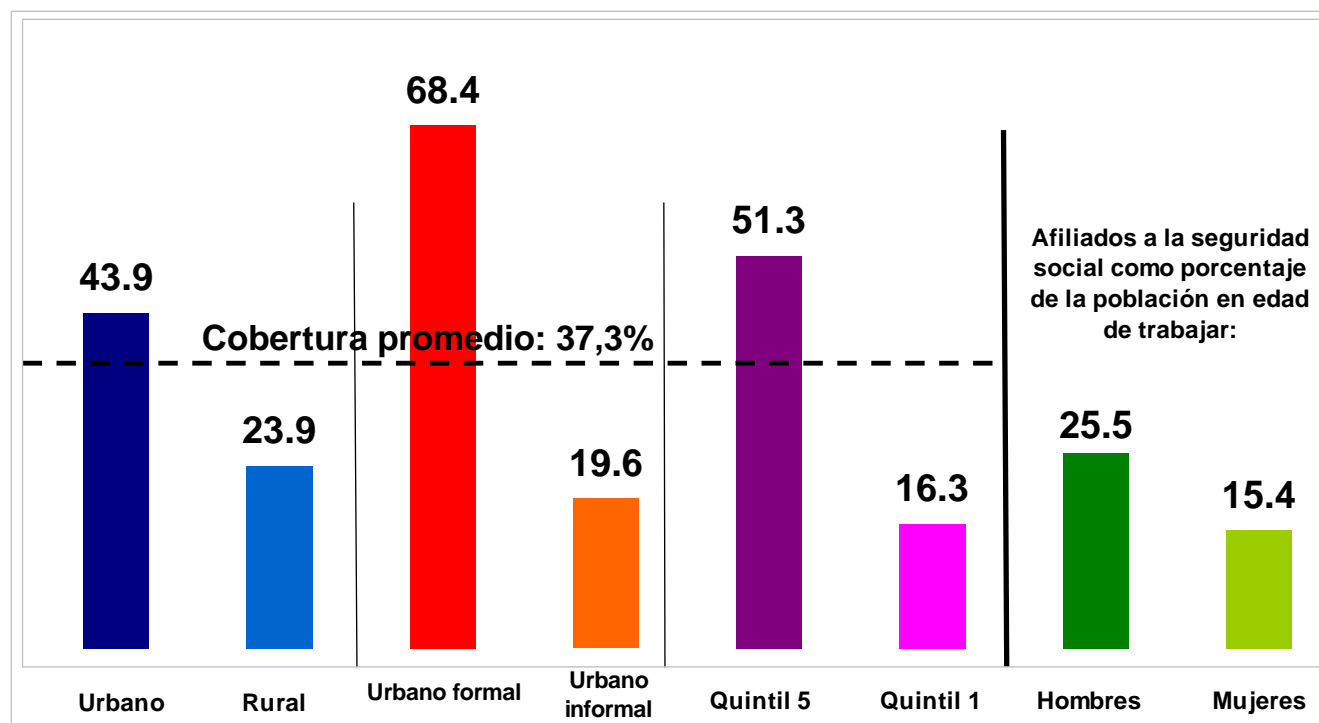


2.2. INCLUSIÓN VIA MERCADO DE TRABAJO O TRANSFERENCIAS1

- SE GENERAN BRECHAS DE INCLUSION COMO RESULTADO DE
 - ETAPAS DE TRANSICION DEL MERCADO DE TRABAJO
 - UN DESCENSO DEL SUBEMPLEO RURAL LENTO Y QUE SE TRANSFIERE A LAS AREAS URBANAS CON LA MIGRACION
 - LAS BASES Y TASAS DE RECAUDACION IMPOSITIVAS SE ASOCIAN CON LA ESTRUCTURA PRODUCTIVA QUE SUSTENTA AL MERCADO DE TRABAJO

La exclusión se manifiesta en la baja cobertura de la protección social, fuertemente condicionada por el grado de formalidad de sus mercados de trabajo.

AMÉRICA LATINA (16 PAÍSES): OCUPADOS ^a AFILIADOS A LA SEGURIDAD SOCIAL, ALREDEDOR DE 2006



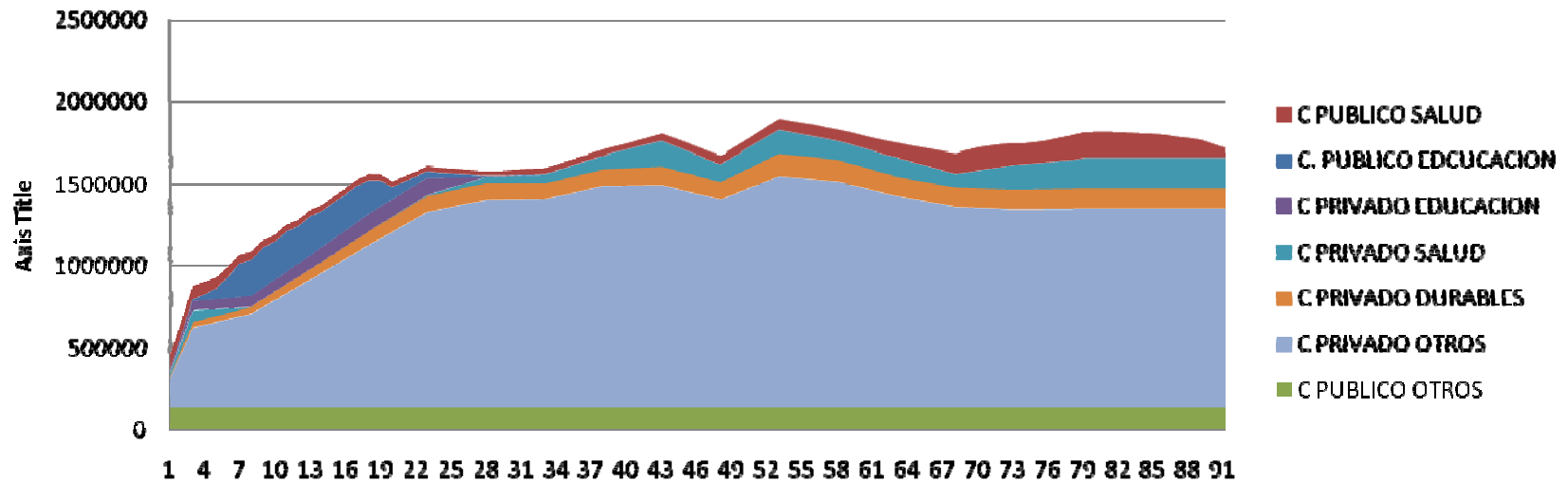
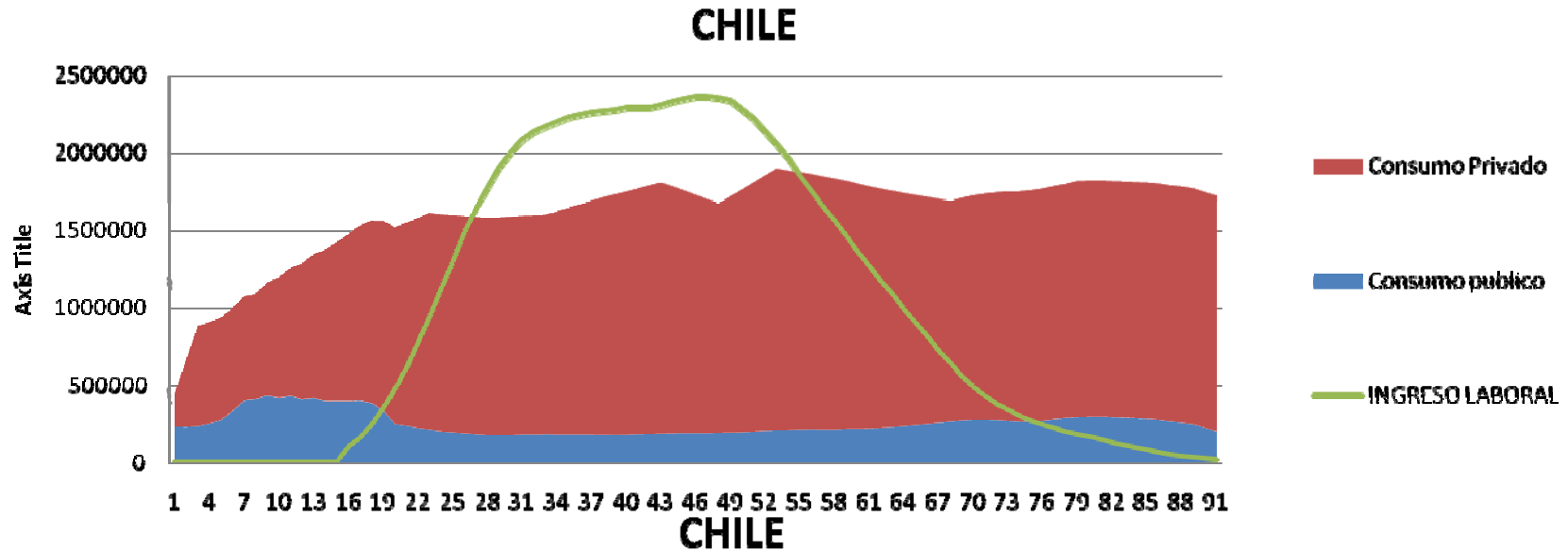
Fuente: Comisión Económica para América Latina y el Caribe (CEPAL), sobre la base de encuestas de hogares de los respectivos países.

^a Trabajadores ocupados de 15 años y más que declararon ingresos laborales. En el caso de Argentina y República Bolivariana de Venezuela, asalariados. Promedio simple.

3. RELACIÓN DE DEPENDENCIA ECONÓMICA Y DE TRANSFERENCIAS

- LA TASA DE DEPENDENCIA ECONÓMICA
- LA TASA DE DEPENDENCIA DE TRANSFERENCIAS

3.1. EL CICLO DE VIDA (CHILE)

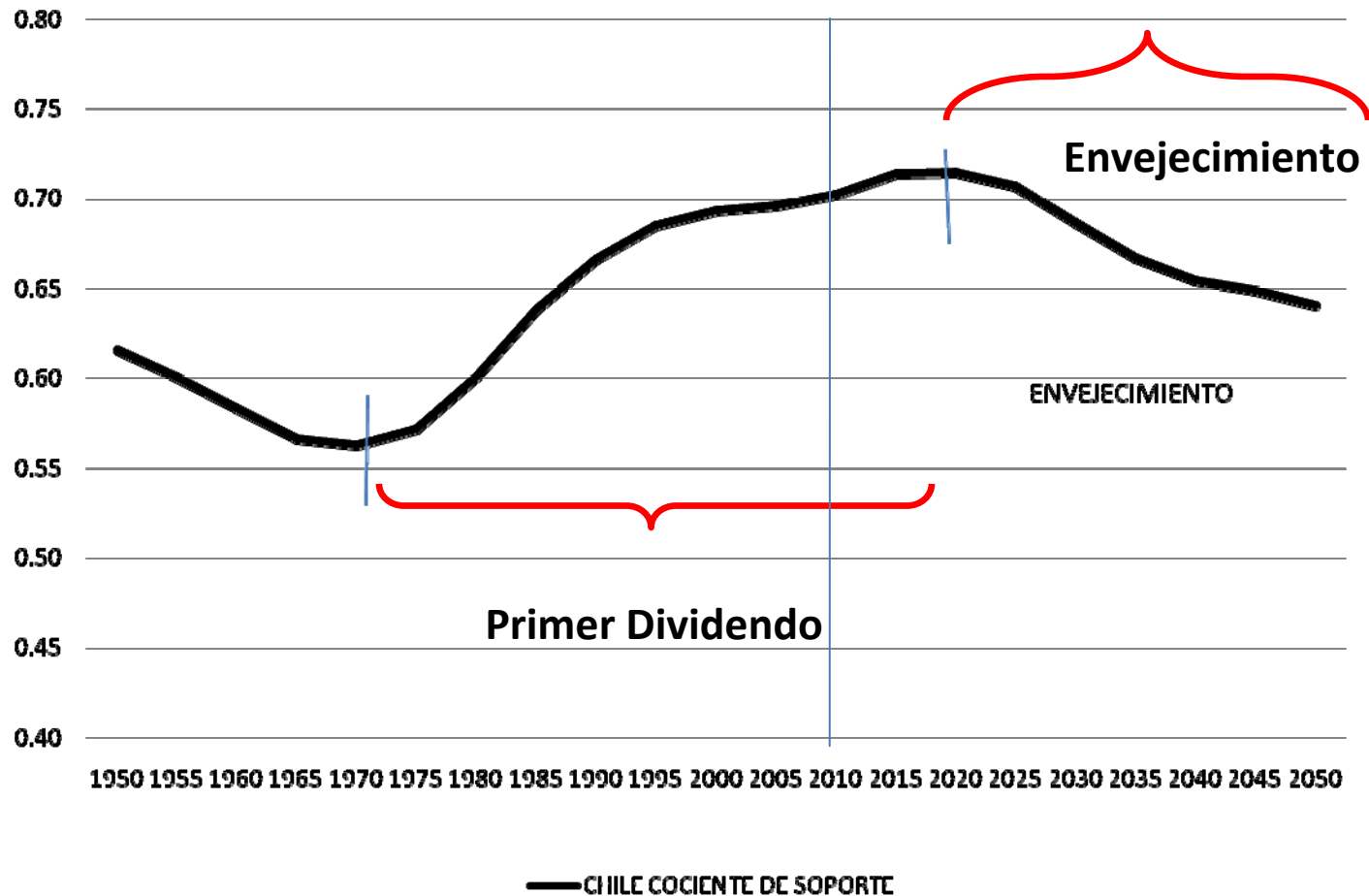


3.2. LA TASA DE DEPENDENCIA ECONOMICA

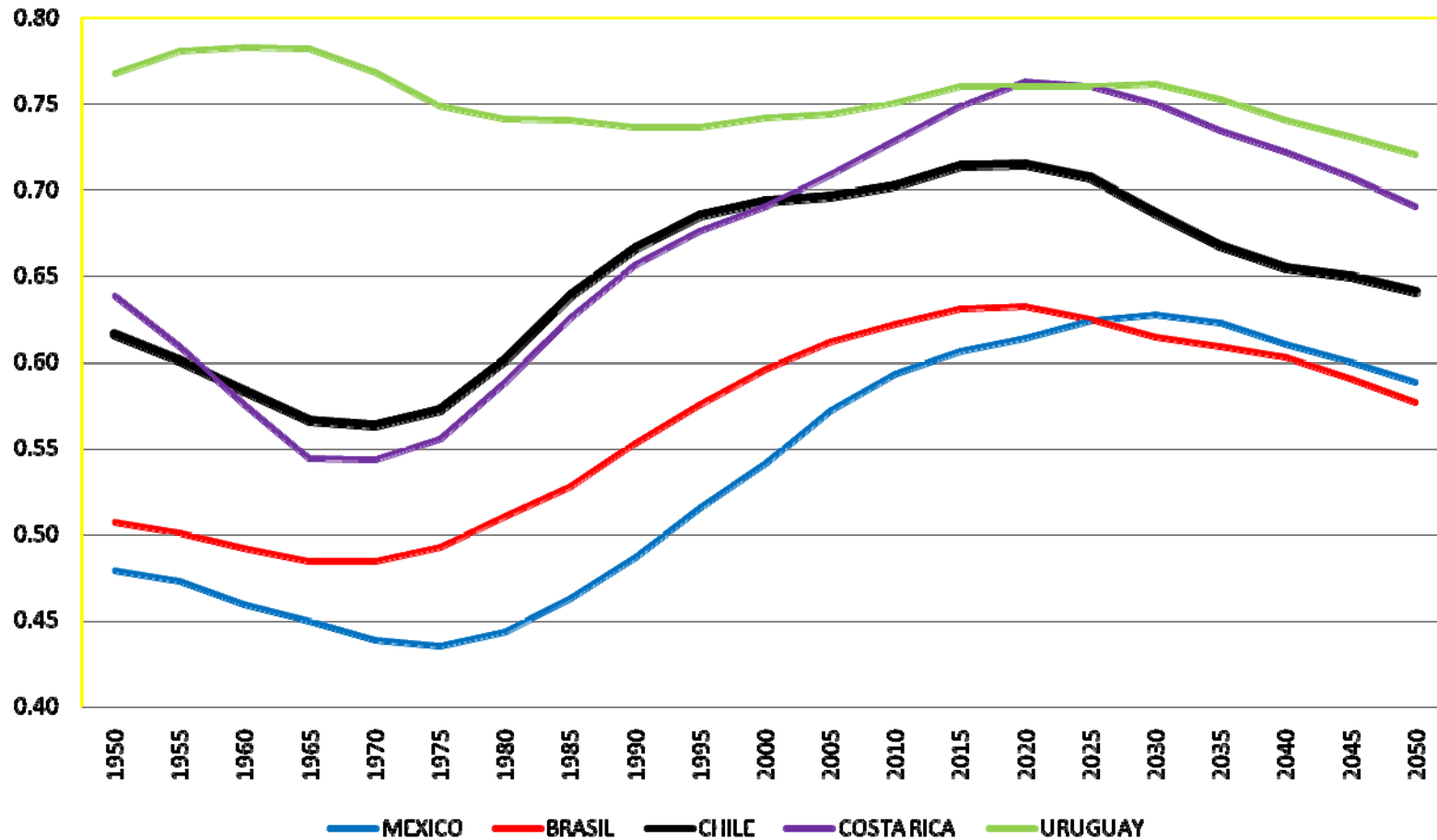
- Los trabajadores efectivos son la suma ponderada de la población utilizando el perfil de ingreso laboral (YL).
- Los consumidores efectivos se calculan en forma similar (C)
- El cociente entre trabajadores y consumidores efectivos es la “tasa de dependencia económica”.
- Manteniendo el resto constante, el consumo por trabajador efectivo es proporcional al cociente de sustentabilidad.

$$\text{Support Ratio} = \frac{\text{Effective Workers}}{\text{Effective Consumers}} = \frac{\sum_0^{\omega} \text{Pop}(x) y_l(x)}{\sum_0^{\omega} \text{Pop}(x) c(x)}$$

Chile: TASA DE DEPENDENCIA ECONÓMICA



Relaciones de sustentabilidad Brasil, Chile, Costa Rica, México, Uruguay,



Tasas de dependencia económica estandarizadas respecto a Chile

DESVENTAJA Y LUEGO VENTAJA DE LA DEMOGRAFÍA PERO NO DEL CICLO ECONOMICO

SIMILITUD Y LUEGO VENTAJAS DE LA DEMOGRAFÍA PERO NO DEL CICLO ECONOMICO

Gráfico 20 A
DIFERENCIAS EN LAS TASAS DE DEPENDENCIA ECONOMICA ENTRE CHILE MEXICO

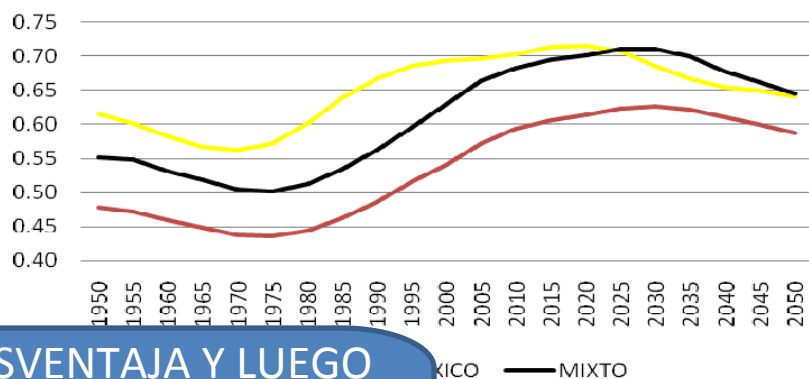
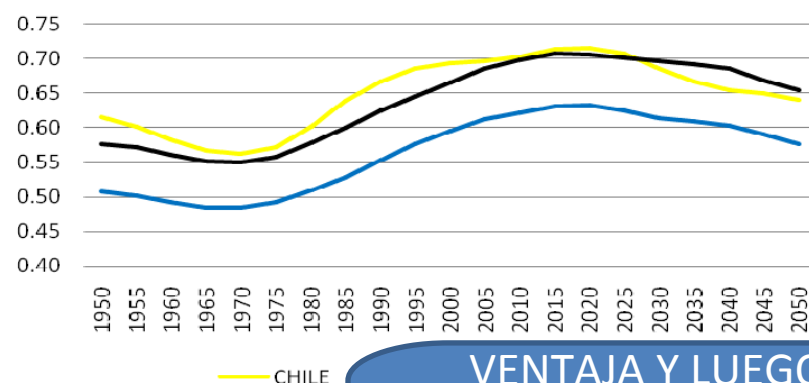


Gráfico 20 B
DIFERENCIAS EN LAS TASAS DE DEPENDENCIA ECONOMICA ENTRE CHILE Y BRASIL



DESVENTAJA Y LUEGO VENTAJA DE LA DEMOGRAFIA, VENTAJA DEL CICLO ECONOMICO

VENTAJA Y LUEGO DESVENTAJA DE LA DEMOGRAFÍA, VENTAJA DEL CICLO ECONOMICO

Gráfico 20 C
DIFERENCIAS EN LAS TASAS DE DEPENDENCIA ECONOMICA ENTRE CHILE Y COSTA RICA

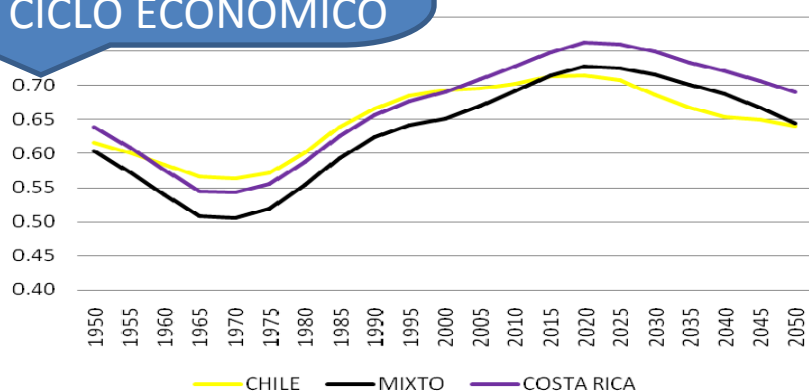
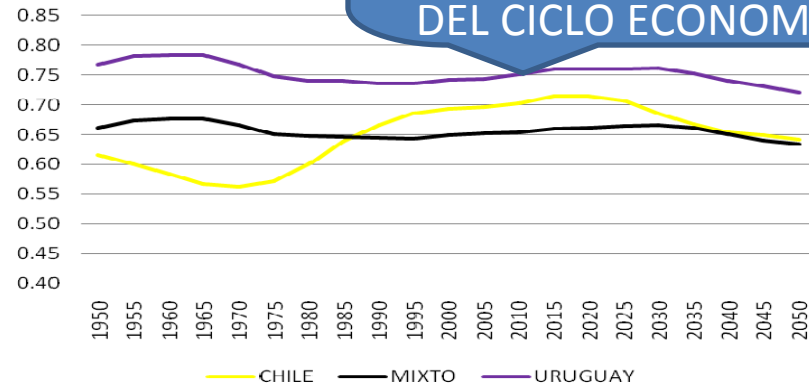


Gráfico 20 D
DIFERENCIAS EN LAS TASAS DE DEPENDENCIA ECONOMICA ENTRE CHILE Y URUGUAY



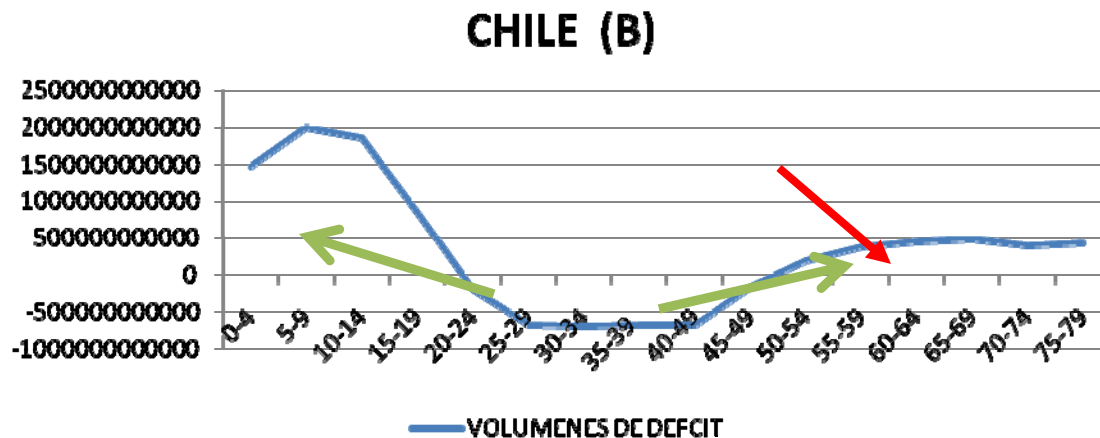
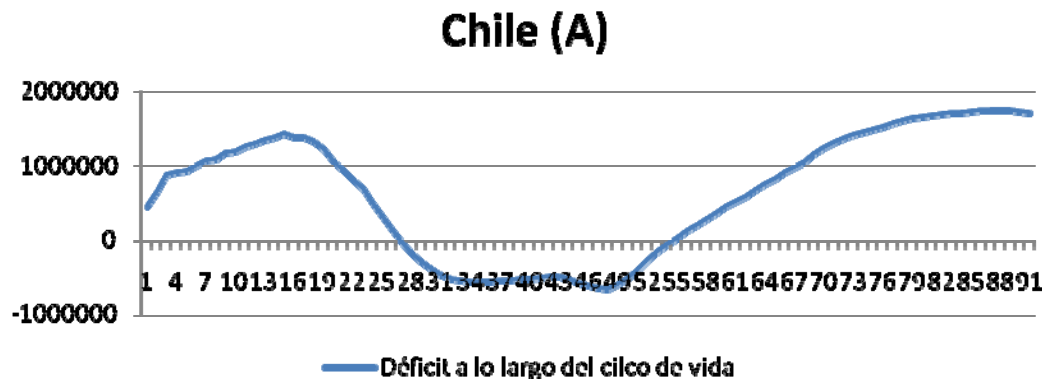
3.3. LA TASA DE DEPENDENCIA DE TRANSFERENCIAS

- LOS INDIVIDUOS TIENEN EDADES DE RECEPTORES NETOS Y PROVEEDORES NETOS DE TRANSFERENCIAS
 - LAS FAMILIARES DOMINAN EN LAS EDADES JÓVENES
 - LAS CON EL SECTOR PUBLICO EN LAS EDADES ADULTAS MAYORES
- LA MAGNITUD ECONOMICA DEL DIVIDENDO DE TRANSFERENCIAS
 - SE MIDE MEDIANTE CAMBIOS EN EL COCIENTE DE DEPENDENCIA:
 - EL COCIENTE ES EL NUMERO PROMEDIO DE RECEPTORES PONDERADO (POR EL PROMEDIO DE LAS TRANSFERENCIA RECIBIDAS) DIVIDIDO POR EL NUMERO PROMEDIO PONDERADO DE DONANTES (POR EL PROMEDIO DE LAS TRANSFERENCIAS ENTREGADAS)
- PUEDE DIVIDIRSE EN DOS COMPONENTES UN DIVIDENDO FISCAL A CAUSA DE LAS TRANSFERENCIAS PUBLICAS Y UN DIVIDENDO FAMILIAR A CAUSA DE LAS TRANSFERENCIAS FAMILIARES.

3.4 . NECESIDAD DE TRANSFERENCIAS (CHILE):

A. déficit por edades $c(x)-y(x)$

B. flujo agregados= DEFICIT x POBLACION



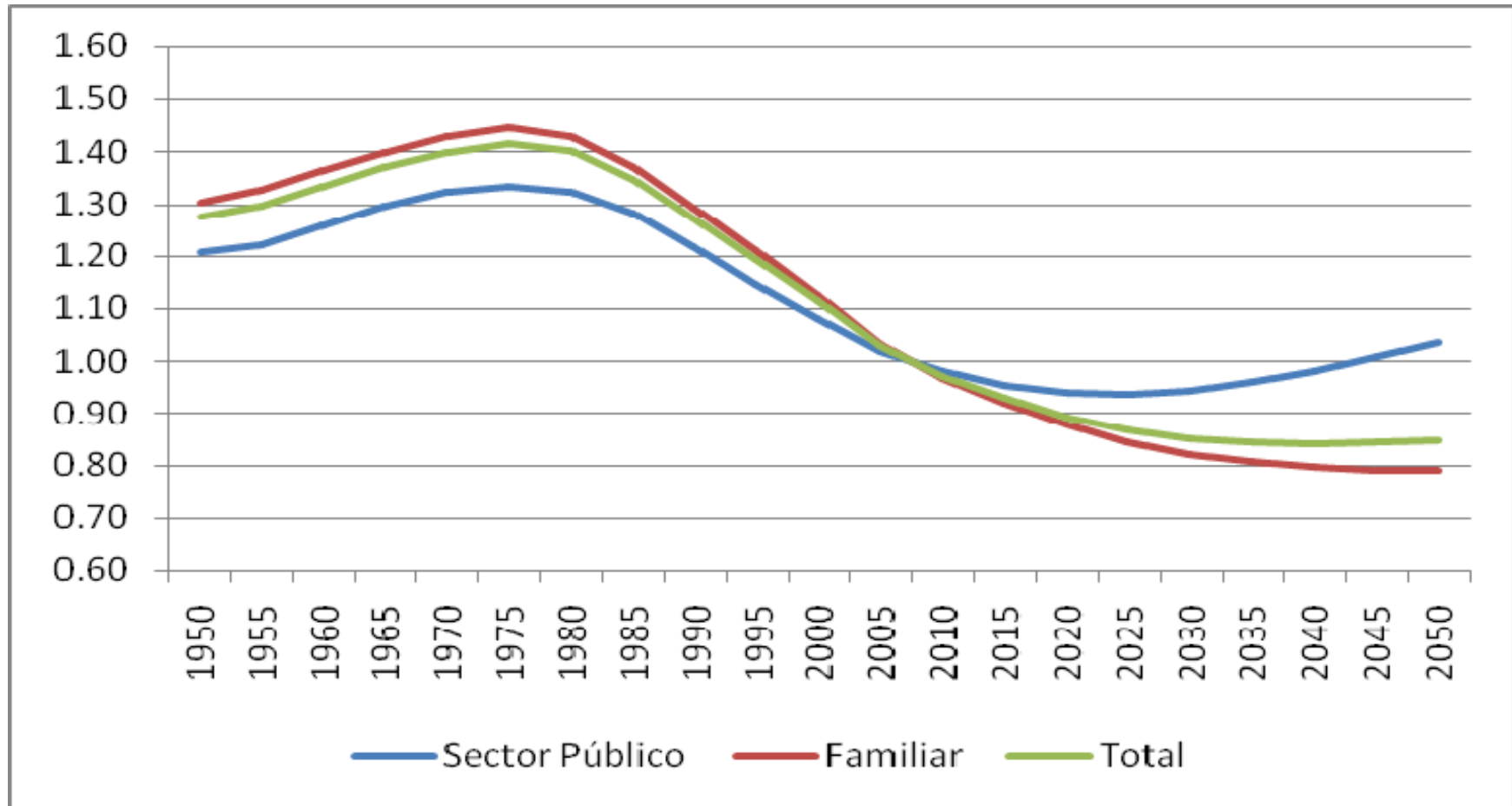
- Las flechas verdes indican transferencias desde el excedente de los principales años de trabajo.
- Las flechas rojas indican ingresos provenientes de activos que se consumen en las edades adultas a partir de los ahorros.

LA TRANSFERENCIAS PUEDEN DISTINGUIRSE SEGUN SU ORIGEN FAMILIAR O PUBLICO

TASA DE DEPENDENCIA TRANSFERENCIA EN MEXICO

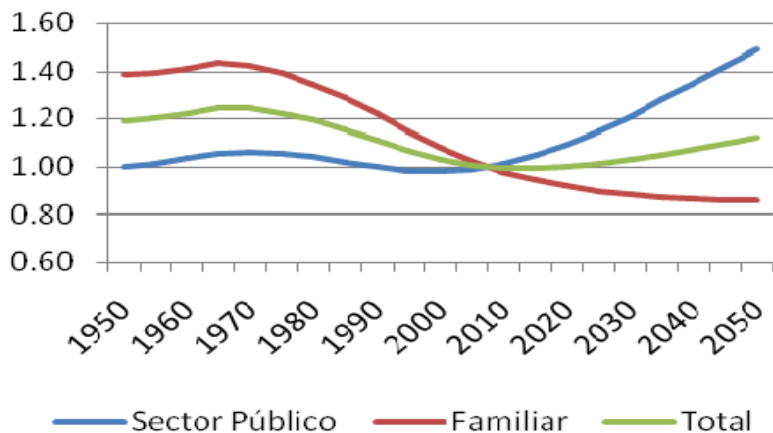
$$TDT = \frac{\sum x_{iti}(+)}{\sum x_{iti}(-)}$$

(xi población edad i; ti transferencia grupo i, (+) recibica, (-) donada)

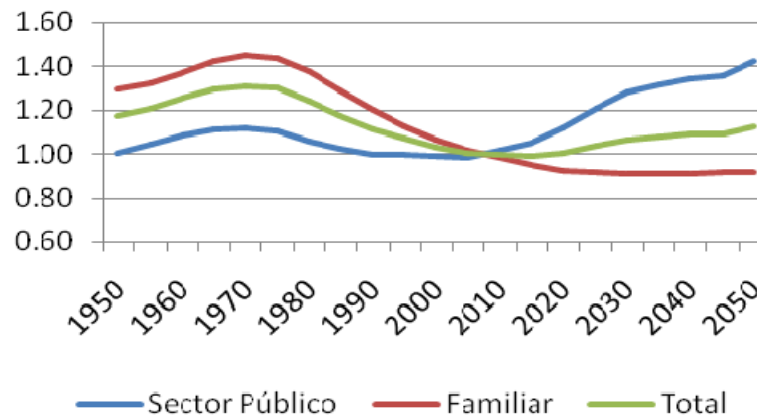


TASAS DE TRANSFERENCIAS FAMILIAR, PUBLICAS Y TOTAL

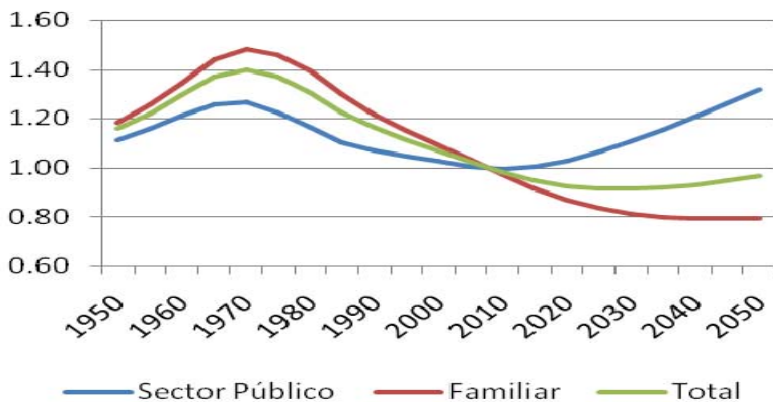
BRASIL



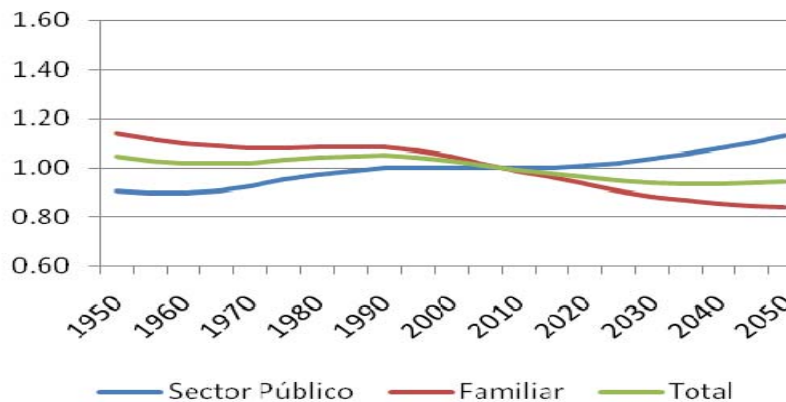
CHILE



COSTA RICA



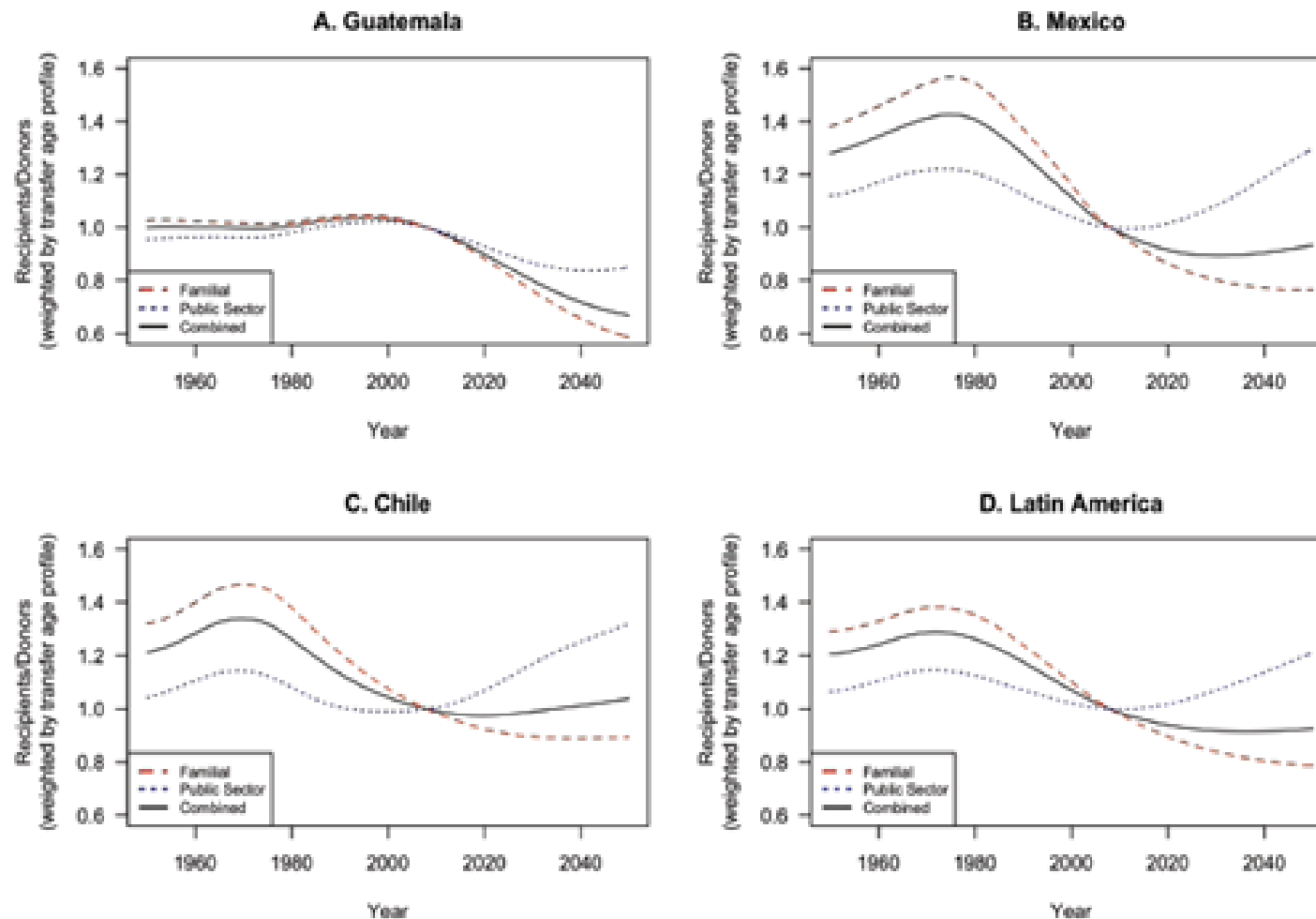
URUGUAY



4. APLICACIONES PARA PAISES SEGÚN TIPOLOGIA (TIM MILLER. Et , al)

- TASAS DE DEPENDENCIA DE TRANSFERENCIAS PARA REPRESENTANTES PAISES AMERICA LATINA
- RESULTADOS ESTANDARIZANDO POR PERFIL DE VIDA PROMEDIO PAISES DE AMERICA LATINA
 - GUATEMALA
 - MEXICO
 - CHILE

Gráfico 10
COCIENTES DE DEPENDENCIA 1950--2050
(Año 2008 = 1)



Source: Calculations based on data from the Latin American and Caribbean Demographic Centre (CELADE) – Population Division of ECLAC, estimates and projections for the Latin American and Caribbean population, 2007.



Source: Miller et al. 2008

5. CONCLUSIONES

EN LOS ALBORES DEL BICENTENARIO

5.1. ENVEJECIMIENTO Y ACCESO

- LAS PREOCUPACIONES POR EL ENVEJECIMIENTO SON FUNDAMENTALMENTE POR LA DEPENDENCIA DE LOS ADULTOS MAYORES.
 - SE INICIARÁ CON FUERZA EN LA PRÓXIMA DECADA EN VARIOS PAÍSES
- LAS CRECIENTES PREOCUPACIONES SON SOBRE PROGRAMAS DE PROTECCIÓN SOCIAL SENSIBLES A LAS EDADES MAYORES
 - PENSIONES
 - CUIDADO DE LA SALUD
 - ECONOMIA DEL CUIDADO
- DEBIERAN UBICARSE EN UN CONTEXTO MAS AMPLIO DE PROGRAMAS DE EQUIDAD Y COMBATE A LA POBREZA.:
 - ENFOQUES DE DERECHO VERSUS ENFOQUES CONTRIBUTIVOS
 - CRITERIOS DE ASIGNACIÓN DE GARANTÍAS

5.2.OPCIONES DE POLITICA PARA CAMBIAR LOS PERFILES DE VIDA ECONOMICA

- CAMBIAR EL PERFIL DE LOS INGRESOS LABORALES POR EDAD
 - POSTERGAR EL RETIRO
 - ADELANTAR LA ENTRADA A LA FUERZA DE TRABAJO
 - MAYOR PARTICIPACIÓN ECONOMICA DE LA MUJER
 - REFORMA A LOS SISTEMAS DE ANTIGUEDAD
- CAMBIAR EL PERFIL DEL CONSUMO POR EDAD
 - LOS ADULTOS MAYORES CONSUMEN MAS QUE LOS ADULTOS JOVENES, HACIENDO EL ENVEJECIMEINTO MAS CARO.
 - ROL DE LAS POLÍTICAS DE TRANFERENCIAS PUBLICAS: PENSIONES, CUIDADO DE LA SALUD, ECONOMÍA DEL CUIDADO
- CAMBIAR LAS TENDENCIAS DEMOGRÁFICAS:
 - INMIG,
 - FEC
- CAMBIOS EN NIVELES SON RÁPIDOS
- CAMBIOS EN PERFILES SON LENTOS

5.3. RELACION CON OTRAS AREAS DE INVESTIGACION DE CEPAL

- **DISEÑO DE SISTEMAS DE PROTECCION SOCIAL**
 - SISTEMAS QUE INTEGRAN FINANCIAMIENTO CONTRIBUTIVO Y NO CONTRIBUTIVO
 - ENFASIS EN DERECHOS CON INCENTIVOS ALINEADOS
 - SUBORDINAR PRINCIPIO DE EFICIENCIA A LOS DE UNIVERSALIDAD Y SOLIDARIDAD.
- **EFFECTOS DE CAMBIOS DEMOGRÁFICOS SOBRE SISTEMAS DE PROTECCION SOCIAL**
 - EJERCICIOS ACTUARIALES SON FUNDAMENTALES
 - CUIDADO EN METAS DE COBERTURA Y CALIDAD
 - SUBORDINAR GARANTÍAS EXPLÍCITAS A REESTRICCION PREPUESTARIA “UNIVERSALIDAD BASICA”

5.4. RESPONSABILIDAD FISCAL

- **OBJETIVOS DE RESTRICCIÓN PRESUPUESTARIA**
 - ESTABILIDAD MACROECONÓMICA
 - ESTABILIDAD DEL FINANCIAMIENTO DE LA PROTECCIÓN SOCIAL
 - INSTITUCIONALIDAD DE RENDICIÓN DE CUENTAS Y EVALUACION
- **OBJETIVOS DE EQUIDAD SOBRE DESIGUALDAD**
 - DAR CUENTA DE LA HETEROGENEIDAD ENTRE PAISES (TRES GRUPOS)
 - DAR CUENTA DE LA DESIGUALDAD DENTRO DE LOS PAISES.

GRUPO	PRESIÓN DEMOGRÁFICA TOTAL	ENVEJECIMIENTO	TRANSFERENCIAS	
COBERTURA			PUBLICAS	PRIVADAS
I /BAJA	INICIA UNA FUERTE BAJA	LEJANO PLAZO	BAJA CARGA TRIBUT.	SUBSISTENCIA
II / SEGMENTADA	BAJANDO A TASAS DECRECIENTES	MEDIANO PLAZO	CIERTAS HOLGURAS	MIXTAS
III / INESTABLE	LLEGANDO A MINIMO	INMEDIATO PLAZO	PRESION SOBRE GARANTIAS BASICAS	DEBERAN COMPLEMENTAR

5.5. CONTRATOS SOCIALES

- SISTEMAS NO PUEDEN SER EXCLUSIVAMENTE CONTRIBUTIVOS, ESTADO TIENE UN ROL
- SISTEMA PRIVADO DEBE PARTICIPAR PERO DENTRO DE UN SISTEMA UNICO
- NO EXISTE UN MODELO UNICO DE PROTECCIÓN SOCIAL
- PARA DAR CUENTA DE LA DIVERSIDAD Y MUTIDISCIPLINARIEDAD ES IMPORTANTE LA CONSULTA A LA CIUDADANIA

Una perspectiva latinoamericana de las transferencias inter-generacionales y la protección social.

ANDRAS UTHOFF

CONSULTOR

Basado en cinco estudios de casos:
México, Brasil, Chile, Costa Rica y Uruguay

**“REUNIÓN DE EXPERTOS SOBRE ENVEJECIMIENTO DE LA POBLACIÓN,
TRANSFERENCIAS INTERGENERACIONALES Y PROTECCIÓN SOCIAL”**

SANTIAGO DE CHILE, 20 AL 21 DE OCTUBRE 2009